

Rittal – The System.

Faster – better – everywhere.

► Pienkotelo KX KX- liitinkotelot, teräslevyä, laipalla – KX 1536.000

päivämäärä : 30.3.2022

ENCLOSURES

POWER DISTRIBUTION

CLIMATE CONTROL

IT INFRASTRUCTURE

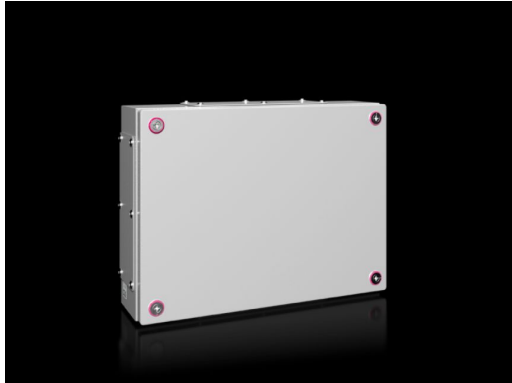
SOFTWARE & SERVICES

FRIEDHELM LOH GROUP



Pienkotelo KX KX-liitinkotelot, teräslevy, laipalla – KX 1536.000

Luotu: 30.03.2022 päälle www.rittal.com/fi-fi



Tuotekuvaus

Materiaali:	Kotelo: teräslevy Kansi: Teräslevy, yhtenäinen PU-vaahdotiiviste
Pintakäsittely:	Kotelo ja kansi: pohjamaalattu, ulkopinnalla pulverimaalaus
Väri:	RAL 7035
Kotelointiluokka IP IEC 60 529:n mukaan:	IP 55
Kotelointiluokka NEMA:	NEMA 1, 12
Type rating UL 50E:n mukaan:	Type 1, 12
IK-koodi:	IK08
Toimitus:	Kotelo ja kansi Pienet salpalukot Laippalevyt (teräslevy) sekä tiivisteet ja kiinnitystarvikkeet
Pohjamateriaali:	Teräslevy

Tuotekuvaus

Mitat:	Leveys: 400 mm Korkeus: 300 mm Syvyys: 120 mm
---------------	---

Materiaalipaksuus: Kotelo: 1,25 mm
Kansi: 1,25 mm

Pienten salpalukkojen määrä: 4

Laipat: Lukumäärä ylhäällä/alhaalla: 1 + 1
Lukumäärä vasen/oikea: 1 + 1

Pakkausyksikkö: 1 kpl

Paino/VE: 5,4 kg

EAN: 4028177816411

Tullitariffinimike: 73269098

ETIM 7.0: EC000261

ETIM 6.0: EC000261

eCI@ss 8.0/8.1: 27180101

eCI@ss 6.0/6.1: 27180101

Tuotekuvaus: KX Terminal box, WHD: 400x300x120 mm, sheet steel, without mounting plate, with cover, with gland plate

Hyväksynät

Hyväksynät: Bureau Veritas
DNV-GL
Lloyds Register of Shipping
UL + C-UL

Sertifikaatit: Kotelointiluokka

Selitykset: Vaatimustenmukaisuusvakuutus