

Rittal – The System.

Faster – better – everywhere.

► Pienkotelo KX KX- liitinkotelot, teräslevyä, laipalla – KX 1535.000

päivämäärä : 30.3.2022

ENCLOSURES

POWER DISTRIBUTION

CLIMATE CONTROL

IT INFRASTRUCTURE

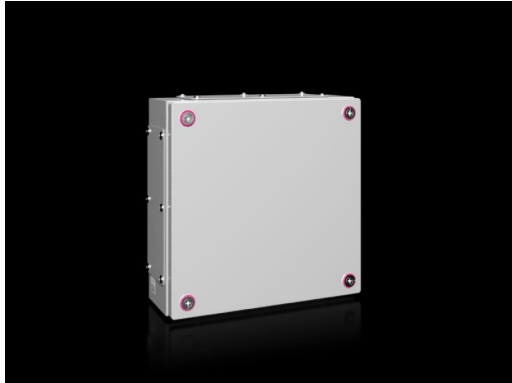
SOFTWARE & SERVICES

FRIEDHELM LOH GROUP



Pienkotelo KX KX-liitinkotelot, teräslevyä, laipalla – KX 1535.000

Luotu: 30.03.2022 päälle www.rittal.com/fi-fi



Tuotekuvaus

Materiaali:	Kotelo: teräslevy Kansi: Teräslevy, yhtenäinen PU-vaahdotiiviste
Pintakäsittely:	Kotelo ja kansi: pohjamaalattu, ulkopinnalla pulverimaalaus
Väri:	RAL 7035
Kotelointiluokka IP IEC 60 529:n mukaan:	IP 55
Kotelointiluokka NEMA:	NEMA 1, 12
Type rating UL 50E:n mukaan:	Type 1, 12
IK-koodi:	IK08
Toimitus:	Kotelo ja kansi Pienet salpalukot Laippalevyt (teräslevyä) sekä tiivisteet ja kiinnitystarvikkeet
Pohjamateriaali:	Teräslevy

Tuotekuvaus

Mitat:	Leveys: 300 mm Korkeus: 300 mm Syvyys: 120 mm
---------------	---

Materiaalipaksuus:	Kotelo: 1,25 mm Kansi: 1,25 mm
Pienten salpalukkojen määrä:	4
Laipat:	Lukumäärä ylhäällä/alhaalla: 1 + 1 Lukumäärä vasen/oikea: 1 + 1
Pakkausyksikkö:	1 kpl
Paino/VE:	4,47 kg
EAN:	4028177816404
Tullitariffinimike:	73269098
ETIM 7.0:	EC000261
ETIM 6.0:	EC000261
eCI@ss 8.0/8.1:	27180101
eCI@ss 6.0/6.1:	27180101
Tuotekuvaus:	KX Terminal box, WHD: 300x300x120 mm, sheet steel, without mounting plate, with cover, with gland plate
Hyväksynät	
Hyväksynät:	Bureau Veritas DNV-GL Lloyds Register of Shipping UL + C-UL
Sertifikaatit:	Kotelointiluokka
Selitykset:	Vaatimustenmukaisuusvakuutus