

# Rittal – The System.

Faster – better – everywhere.

## ► Pienkotelo KX KX- liitinkotelot, teräslevyä, laipalla – KX 1533.000

päivämäärä : 30.3.2022

ENCLOSURES

POWER DISTRIBUTION

CLIMATE CONTROL

IT INFRASTRUCTURE

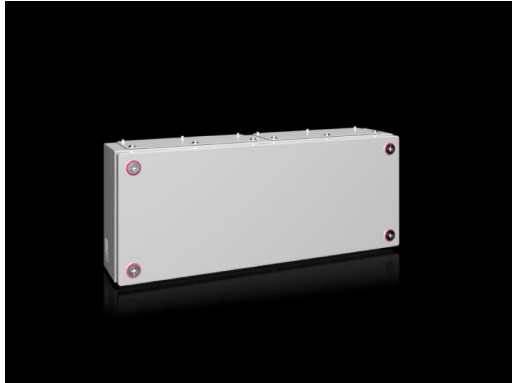
SOFTWARE & SERVICES

FRIEDHELM LOH GROUP



# Pienkotelo KX KX-liitinkotelot, teräslevyä, laipalla – KX 1533.000

Luotu: 30.03.2022 päälle [www.rittal.com/fi-fi](http://www.rittal.com/fi-fi)



## Tuotekuvaus

<b>Materiaali:</b>	Kotelo: teräslevy Kansi: Teräslevy, yhtenäinen PU-vaahdotiiviste
<b>Pintakäsittely:</b>	Kotelo ja kansi: pohjamaalattu, ulkopinnalla pulverimaalaus
<b>Väri:</b>	RAL 7035
<b>Kotelointiluokka IP IEC 60 529:n mukaan:</b>	IP 55
<b>Kotelointiluokka NEMA:</b>	NEMA 1, 12
<b>Type rating UL 50E:n mukaan:</b>	Type 1, 12
<b>IK-koodi:</b>	IK08
<b>Toimitus:</b>	Kotelo ja kansi Pienet salpalukot Laippalevyt (teräslevyä) sekä tiivisteet ja kiinnitystarvikkeet
<b>Pohjamateriaali:</b>	Teräslevy

## Tuotekuvaus

<b>Mitat:</b>	Leveys: 500 mm Korkeus: 200 mm Syvyys: 120 mm
---------------	---

**Materiaalipaksuus:** Kotelo: 1,25 mm  
Kansi: 1,25 mm

**Pienten salpalukkojen määrä:**

4

**Laipat:**

Lukumäärä ylhäällä/alhaalla: 2 + 2

**Pakkausyksikkö:**

1 kpl

**Paino/VE:**

4,73 kg

**EAN:**

4028177816398

**Tullitariffinimike:**

73269098

**ETIM 7.0:**

EC000261

**ETIM 6.0:**

EC000261

**eCl@ss 8.0/8.1:**

27180101

**eCl@ss 6.0/6.1:**

27180101

**Tuotekuvaus:**

KX Terminal box, WHD: 500x200x120 mm, sheet steel, without mounting plate, with cover, with gland plate

## Hyväksynät

**Hyväksynät:**

Bureau Veritas  
DNV-GL  
Lloyds Register of Shipping  
UL + C-UL

**Sertifikaatit:**

Kotelointiluokka

**Selitykset:**

Vaatimustenmukaisuusvakuutus