

Rittal – The System.

Faster – better – everywhere.

► Metallinen laippalevy esipuhkaistuilla aukoilla – SZ 1581.200

päivämäärä : 23.3.2022

ENCLOSURES

POWER DISTRIBUTION

CLIMATE CONTROL

IT INFRASTRUCTURE

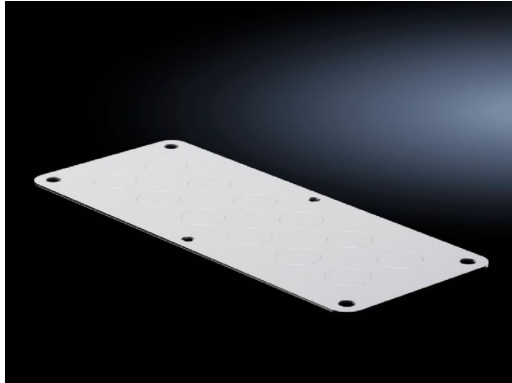
SOFTWARE & SERVICES

FRIEDHELM LOH GROUP



Metallinen laippalevy esipuhkaistuilla aukoilla – SZ 1581.200

Luotu: 23.03.2022 päälle www.rittal.com/fi-fi



Tuotekuvaus

Kuvaus:	Reiät läpivientiholkkeja varten voidaan puhkaista helposti ruuvitaltalla.
Materiaali:	Teräslevy
Väri:	RAL 7035
Kotelointiluokka IP IEC 60 529:n mukaan:	IP 55 oikein asennettuna
Tuotemuutos:	Huhtikuusta 2021 eteenpäin metallisissa AX- ja KX-laippalevyissä on esipuhkaistavan aukon avaaminen optimoitu
Ohje:	laippalevyn kokojen määritykset löytyvät kotelosta

Tuotekuvaus

Sopii::	Kaappityyppi: KX
Kaapelien sisäänvienti:	Määrä x metrinen läpimitta: 12 x M20
Pakkausyksikkö:	1 kpl
Paino/VE:	0,32 kg
Kuparimäärä (kg/kappale):	0
EAN:	4028177940536

Tullitariffinimike:	94039010
ETIM 7.0:	EC000211
ETIM 6.0:	EC000211
eCl@ss 8.0/8.1:	27142421
eCl@ss 6.0/6.1:	27189190
Tuotekuvaus:	KX Metal gland plate, with metric knockouts, for cable diameter M20
Hyväksynät	
Hyväksynät:	UL + C-UL
Sertifikaatit:	NA