

Rittal – The System.

Faster – better – everywhere.

► Laippa elastisella liitosprofiililla, AX:lle – SZ 2566.400

päivämäärä : 23.3.2022

ENCLOSURES

POWER DISTRIBUTION

CLIMATE CONTROL

IT INFRASTRUCTURE

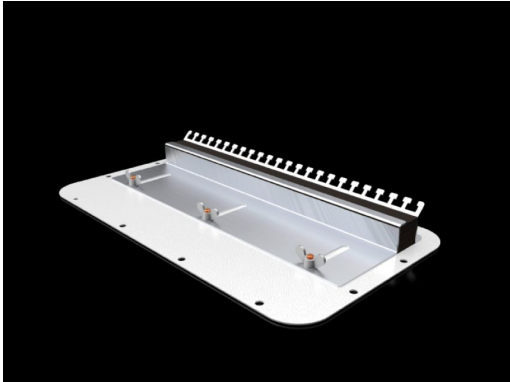
SOFTWARE & SERVICES

FRIEDHELM LOH GROUP



Laippa elastisella liitosprofiililla, AX:lle – SZ 2566.400

Luotu: 23.03.2022 päälle www.rittal.com/fi-fi



Tuotekuvaus

Kuvaus: Mahdollistaa valmiiden kaapeleiden läpiviennin , kun laippalevyt on jo asennettu koteloon. Jaetun laippalevyn voi tiivistää solukumitiivisteellä varustetun siirrettävän levyn avulla.

Materiaali: Laippalevy: teräslevy

Väri: RAL 7035

Tuotekuvaus

Sopii:: Kaappityyppi: AX

Mitat: Leveys: 401 mm
Syvyys: 221 mm

Laippalevy, koko: 6

Pakkausyksikkö: 1 kpl

Paino/VE: 1,87 kg

**Kuparimäärä
(kg/kappale):** 0

EAN: 4028177944619

Tullitariffinimike: 94039010

ETIM 7.0: EC000211

ETIM 6.0:	EC000211
eCl@ss 8.0/8.1:	27142421
eCl@ss 6.0/6.1:	27189190
Tuotekuvaus:	SZ Metal gland plate, for AX, with rubber cable clamp strip, WD: 401x221 mm, for gland plates size 6
