

# Rittal – The System.

Faster – better – everywhere.

## ► Laippa elastisella liitosprofiililla, AX:lle – SZ 2565.400

päivämäärä : 23.3.2022

ENCLOSURES

POWER DISTRIBUTION

CLIMATE CONTROL

IT INFRASTRUCTURE

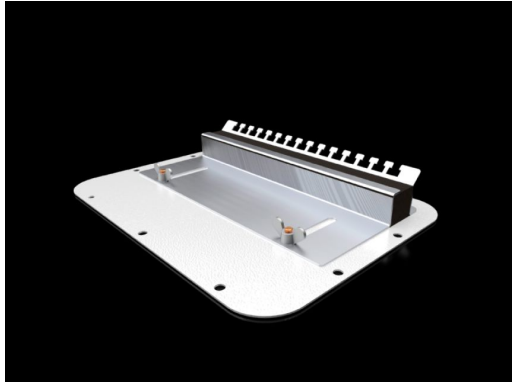
SOFTWARE & SERVICES

FRIEDHELM LOH GROUP



# Laippa elastisella liitosprofiililla, AX:lle – SZ 2565.400

Luotu: 23.03.2022 päälle [www.rittal.com/fi-fi](http://www.rittal.com/fi-fi)



## Tuotekuvaus

**Kuvaus:** Mahdollistaa valmiiden kaapeleiden läpiviennin , kun laippalevyt on jo asennettu koteloon. Jaetun laippalevyn voi tiivistää solukumiivisteellä varustetun siirrettävän levyn avulla.

**Materiaali:** Laippalevy: teräslevy

**Väri:** RAL 7035

## Tuotekuvaus

**Sopii::** Kaappityyppi: AX

**Mitat:** Leveys: 301 mm  
Syvyys: 221 mm

**Laippalevy, koko:** 5

**Pakkausyksikkö:** 1 kpl

**Paino/VE:** 1,41 kg

**Kuparimäärä  
(kg/kappale):** 0

**EAN:** 4028177944602

**Tullitariffinimike:** 94039010

**ETIM 7.0:** EC000211

<b>ETIM 6.0:</b>	EC000211
<b>eCl@ss 8.0/8.1:</b>	27142421
<b>eCl@ss 6.0/6.1:</b>	27189190
<b>Tuotekuvaus:</b>	SZ Metal gland plate, for AX, with rubber cable clamp strip, WD: 301x221 mm, for gland plates size 5