

Rittal – The System.

Faster – better – everywhere.

► Metallinen laippalevy metrisillä rei'illä, AX:lle – AX 2571.100

päivämäärä : 23.3.2022

ENCLOSURES

POWER DISTRIBUTION

CLIMATE CONTROL

IT INFRASTRUCTURE

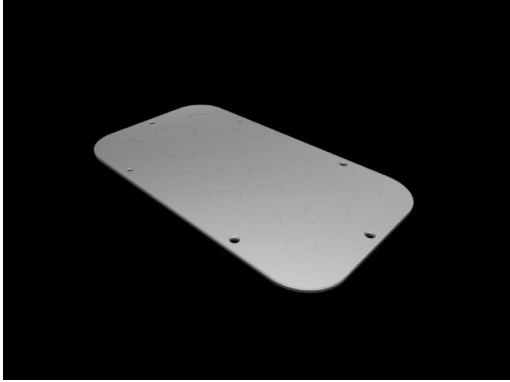
SOFTWARE & SERVICES

FRIEDHELM LOH GROUP



Metallinen laippalevy metrisillä rei'illä, AX:lle – AX 2571.100

Luotu: 23.03.2022 päälle www.rittal.com/fi-fi



Tuotekuvaus

Kuvaus:	Reiät läpivientiholkkeja varten voidaan puhkaista helposti ruuvitaltalla.
Materiaali:	Teräslevy
Väri:	RAL 7035
Kotelointiluokka IP IEC 60 529:n mukaan:	IP 66 oikein asennettuna
Tuotemuutos:	Huhtikuusta 2021 eteenpäin metallisissa AX- ja KX-laippalevyissä on esipuhkaistavan aukon avaaminen optimoitu
Ohje:	laippalevyn kokojen määritykset löytyvät kotelosta

Tuotekuvaus

Sopii::	Kaappityyppi: AX
Mitat:	Leveys: 256 mm Syvyys: 149 mm
Laippalevy, koko:	1
Kaapelien sisäänvienti:	Määrä x metrinen läpimitta: 2 x M12 Määrä x metrinen läpimitta: 2 x M16 Määrä x metrinen läpimitta: 9 x M20 Määrä x metrinen läpimitta: 5 x M25 Määrä x metrinen läpimitta: 1 x M32 Määrä x metrinen läpimitta: 1 x M40

Pakkausyksikkö:	1 kpl
Paino/VE:	0,6 kg
Kuparimäärä (kg/kappale):	0
EAN:	4028177925304
Tullitariffinimike:	73269098
ETIM 7.0:	EC000211
ETIM 6.0:	EC000211
eCl@ss 8.0/8.1:	27142421
eCl@ss 6.0/6.1:	27189190
Tuotekuvaus:	SZ Metal gland plate, for AX, with metric knockouts, WD: 256x149 mm, for gland plates size 1
Hyväksynät	
Hyväksynät:	UL + C-UL