

**Tuotetiedot**

Tuotekoodi	Tuotenimi	$I_n$	Materiaali	Virtakiskon materiaali
VE06-0004	Alipa 30	420 A	Alumiini, ei pinnoitusta	Al
VE06-0005	Alipa 60		Alumiini, ei pinnoitusta	Al
VE06-0006	Alipa 80		Alumiini, ei pinnoitusta	Al
VE06-0007	Alipa 100		Alumiini, ei pinnoitusta	Al
VE06-0008	Alipa 120		Alumiini, ei pinnoitusta	Al
VE06-0009	Alipa 30, tinattu		Tinapinnoitettu alumiini	Al/Cu
VE06-0010	Alipa 60, tinattu		Tinapinnoitettu alumiini	Al/Cu
VE06-0011	Alipa 80, tinattu		Tinapinnoitettu alumiini	Al/Cu
VE06-0012	Alipa 100, tinattu		Tinapinnoitettu alumiini	Al/Cu
VE06-0013	Alipa 120, tinattu		Tinapinnoitettu alumiini	Al/Cu

**Asennus**

Asennustapa	<b>Ruuvi</b>
Max. Virtakisko	<b>10x30</b>



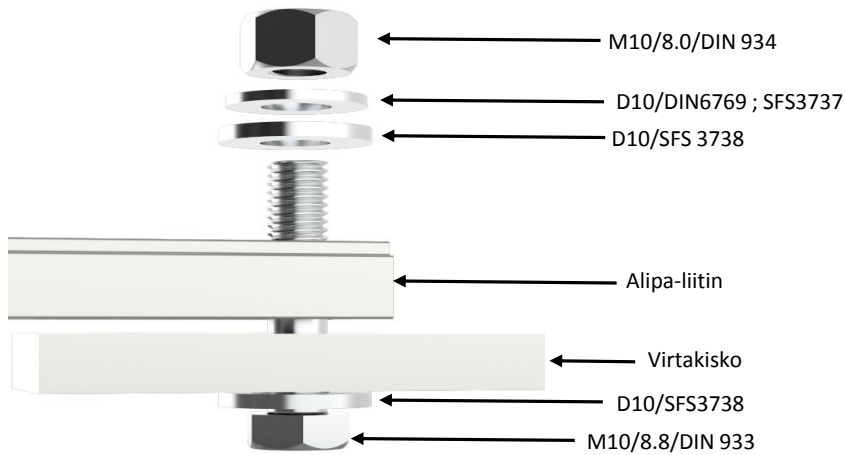
Asennustapa 1



Asennustapa 2



Huom! Paljaiden kupari-, ja alumiinikiskojen välille ei saa syntyä galvaanista kosketusta

**Asennus virtakiskoon**

**Huom!**

-Kun kytket liittimen virtakiskoon, varmistu että liitospinnat ovat puhtaat ja reikien reunoilla ei ole purseita.

-Käytä kuvan mukaisia tai vastaavia kiinnitystarvikkeita.

-Harjaa alumiinisen virtakiskon liitospinnat teräsharjalla ja käsittele pinta hapettumista estävällä liitosrasvalla ennen liitoksen tekoa.

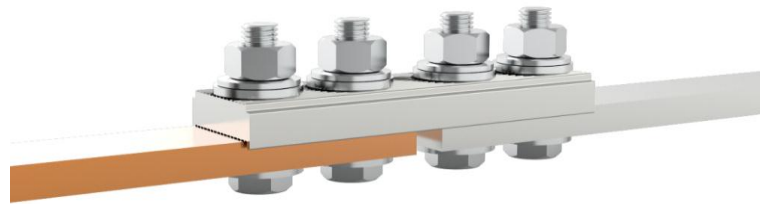
-Suositus kiristysmomentti M10 -> 30-44 Nm

Product data				
Product code	Product name	$I_n$	Material	Busbar material
VE06-0004	Alipa 30	420 A	Unplated aluminium	Al
VE06-0005	Alipa 60		Unplated aluminium	Al
VE06-0006	Alipa 80		Unplated aluminium	Al
VE06-0007	Alipa 100		Unplated aluminium	Al
VE06-0008	Alipa 120		Unplated aluminium	Al
VE06-0009	Alipa 30, tin plated		Tin plated aluminium	Al/Cu
VE06-0010	Alipa 60, tin plated		Tin plated aluminium	Al/Cu
VE06-0011	Alipa 80, tin plated		Tin plated aluminium	Al/Cu
VE06-0012	Alipa 100, tin plated		Tin plated aluminium	Al/Cu
VE06-0013	Alipa 120, tin plated		Tin plated aluminium	Al/Cu

Installation	
Mounting	<b>Screw</b>
Max. Busbar	<b>10x30</b>



Installation method 1

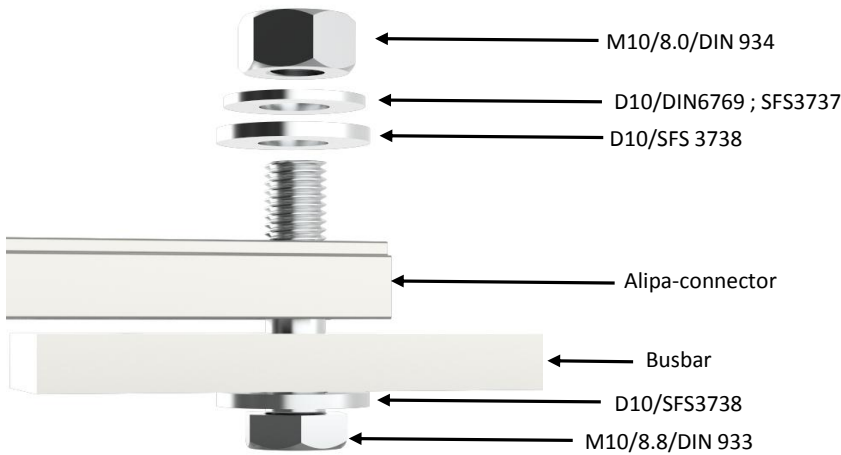


Installation method 2



Note! Make sure that there is no galvanic contact between bare copper- and aluminium busbars to prevent corrosion.

**Mounting**



**Huom!**

-Be sure that there are no burrs around insert holes.

-Use standard Zn plated screws, nuts and washers

-Brush the busbar contact surface with a wire brush and lubricate connection with anti-corrosive compound before mounting connector on aluminium busbar.

-Recommended torque for M10 bolt is 30-44 Nm