

# Rittal – The System.

Faster – better – everywhere.

## ► Tuuletinmoduuli VX:Ile, VX IT:Ile, TS:Ile, TS IT:Ile – SK 5503.010

päivämäärä : 3.3.2022

ENCLOSURES

POWER DISTRIBUTION

CLIMATE CONTROL

IT INFRASTRUCTURE

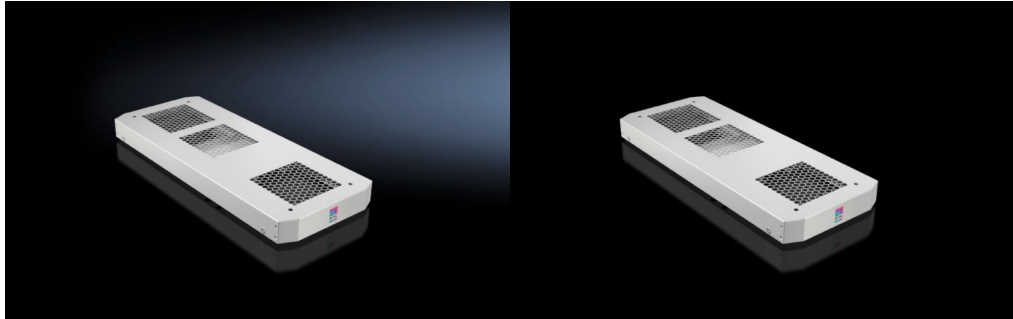
SOFTWARE & SERVICES

FRIEDHELM LOH GROUP



# Tuuletinmoduuli VX:lle, VX IT:lle, TS:lle, TS IT:lle – SK 5503.010

Luotu: 03.03.2022 päälle [www.rittal.com/fi-fi](http://www.rittal.com/fi-fi)



## Tuotekuvaus

<b>Kuvaus:</b>	Aktiiviseen ilmanvaihtoon. Yksikköä voidaan laajentaa lisätuulettimilla.
<b>Hyödyt:</b>	Yksinkertainen liitântäteknikka C13 kylmälaite liittimellä Energiätehokas kierrosluvun säätö esiasetetulla ominaiskäyrällä Kansainväliset hyväksynyt ja käyttöjännitteen valinta kohdemaan sähköverkon mukaan
<b>Materiaali:</b>	Teräslevy, maalattu
<b>Väri:</b>	RAL 7035
<b>Kotelointiluokka IP IEC 60 529:n mukaan:</b>	IP 20
<b>Toimitus:</b>	1 tuuletinyksikkö 2 tuuletinta Johdotettu liitântävalmiiksi Sis. kiinnitystarvikkeet Asennus- ja pikakäyttöohje
<b>Ohje:</b>	Laajennettavissa enintään 3 lisätuulettimella

## Tuotekuvaus

<b>Versio:</b>	esiasennettu
<b>Ilmamäärä (vapaa puhallus):</b>	280 m <sup>3</sup> /h maks.: 400 m <sup>3</sup> /h
<b>Mitat:</b>	Leveys: 550 mm

Korkeus: 42 mm  
Syvyys: 220 mm

<b>Aukotus:</b>	Syvyys: 120 mm
<b>Lämpötila-alue:</b>	Käyttö (ympäristö): +5 °C...+55 °C
<b>Nimellisteho P<sub>eI</sub>:</b>	17 W
<b>Nimellisvirta maks.:</b>	50 Hz:ssä: 0,17 A 60 Hz:ssä: 0,17 A
<b>Sulakeautomaatti/lankasulake:</b>	10 A
<b>Melutaso:</b>	46 dB(A)
<b>Rakenne:</b>	Ilman kattolevyä
<b>Kierrosluku:</b>	100 %
<b>eCl@ss 8.0/8.1:</b>	27180716
<b>Pakkausyksikkö:</b>	1 kpl
<b>Paino/VE:</b>	2,8 kg
<b>EAN:</b>	4028177966253
<b>Tullitariffinimike:</b>	84145915
<b>ETIM 7.0:</b>	EC000320
<b>ETIM 6.0:</b>	EC000320
<b>eCl@ss 8.0/8.1:</b>	27180716
<b>eCl@ss 6.0/6.1:</b>	27180716

## Hyväksynät

**Selitykset:** Vaatimustenmukaisuusvakuutus