

# Rittal – The System.

Faster – better – everywhere.

## ► Kaaviotasku teräslevyä VX, TS, CM, SE, PC, TP-alaosa – PS 4116.000

päivämäärä : 3.3.2022

ENCLOSURES

POWER DISTRIBUTION

CLIMATE CONTROL

IT INFRASTRUCTURE

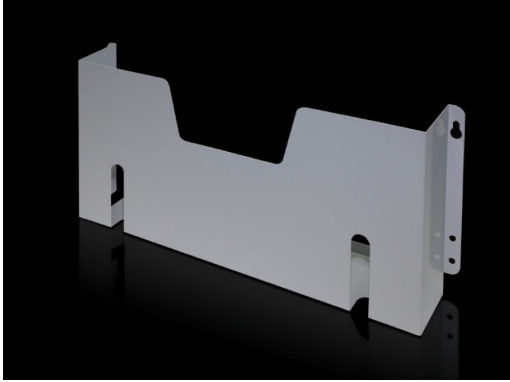
SOFTWARE & SERVICES

FRIEDHELM LOH GROUP



# Kaaviotasku teräslevyä VX, TS, CM, SE, PC, TP-alaosa – PS 4116.000

Luotu: 03.03.2022 päälle [www.rittal.com/fi-fi](http://www.rittal.com/fi-fi)



## Tuotekuvaus

**Kuvaus:** Kiinnitetään oven kehykseen halutulle korkeudelle.

**Väri:** RAL 7035

**Toimitus:** Sis. kiinnitystarvikkeet

## Tuotekuvaus

**Mitat:** Syvyys: 90 mm

**Sopii ovileveyksille:** 600 mm

**Sisämitat:** Sisäleveys: 455 mm  
Sisäkorkeus: 210 mm

**Pakkausyksikkö:** 1 kpl

**Paino/VE:** 2,16 kg

**Kuparimäärä  
(kg/kappale):** 0

**EAN:** 4028177091818

**Tullitariffinimike:** 73269098

**ETIM 7.0:** EC000317

<b>ETIM 6.0:</b>	EC000317
<b>eCl@ss 8.0/8.1:</b>	27189267
<b>eCl@ss 6.0/6.1:</b>	27189267
<b>Tuotekuvaus:</b>	Kaaviotasku ovilev.=600teräs