

# OPAL

## User Manual

### Work Point Luminaire

COW504 COW505

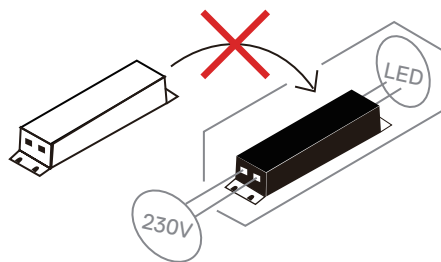
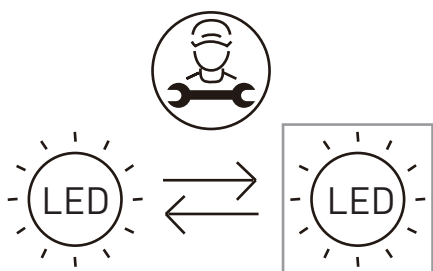


English  
Finnish  
Swedish  
Norwegian  
Estonian  
Latvian  
Lithuanian  
Polish

**COW504:** 220-240V~ 50/60Hz, 4.5W, 500lm/540lm (360°), 3000K 4000K, CRI≥80, IP20/IP21, 40000hrs, -o- 3x2,5 mm<sup>2</sup>

**COW505:** 220-240V~ 50/60Hz, 10.5W, 1200lm/1300lm (360°), 3000K 4000K, CRI≥80, IP20/IP21, 40000hrs, -o- 3x2,5 mm<sup>2</sup>

**GB** This product contains light source which has energy efficiency class D.  
**FI** Tämä tuote sisältää valonlähteen, jonka energiatehokkuusluokka on D.  
**SE** Denna produkt innehåller ljuskälla som har energieffektivitetsklass D.  
**NO** Dette produktet inneholder lyskilde som har energieffektivitetsklasse D.  
**EE** See toode sisaldab valgusallikat, mille energiatõhususe klass on D.  
**LV** Šis produkts satur gaismas avotu, kura energoefektivitātes klase ir D.  
**LT** Šiame gaminyje yra šviesos šaltinis, kurio energijos vartojimo efektyvumo klasė yra D.  
**PL** Produkt zawiera źródło światła w klasie energetycznej D.



**GB** Replaceable (LED only) light source by a professional  
**FI** Valonlähde (vain LED) on vaihdettavissa ammattilaisen toimesta  
**SE** Utbytbar (endast LED) ljuskälla av en yrkesverksam  
**NO** Lyskilden er utskiftbar (kun LED) av en profesjonell  
**EE** Professionaali poolt asendatav (ainult LED) valgusallikas  
**LV** Gaismas avota (tikai LED) nomaiņu var veikt tikai profesionālis.  
**LT** Šviesos šaltinį (tik LED) gali keisti tik specialistas  
**PL** Wymiany źródła światła (tylko LED) może dokonać jedynie wykwalifikowany elektryk.

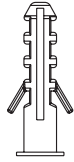
**GB** Non-replaceable control gear  
**FI** Liitäntälaite ei ole vaihdettavissa  
**SE** Icke utbytbar styrverktyg  
**NO** Ikke-utskiftbart kontrollutstyr  
**EE** Asendamatu juhtseadis  
**LV** Vadības bloks nav nomaināms  
**LT** Valdymo įtaisas nekeičiamas  
**PL** Niewymienne urządzenie sterujące

A1



4 PCS

A2



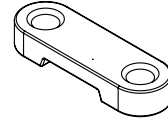
4 PCS

A3



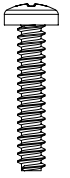
4 PCS

A4



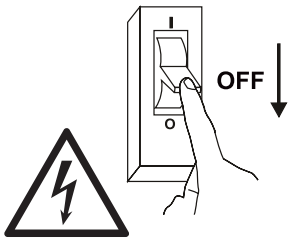
1 PCS

A5

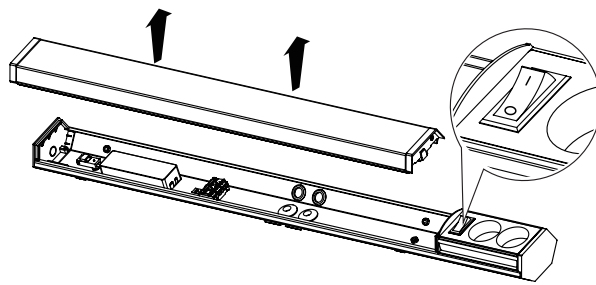


2 PCS

1

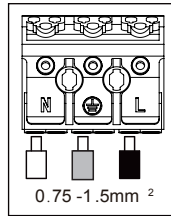
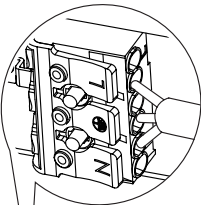


2

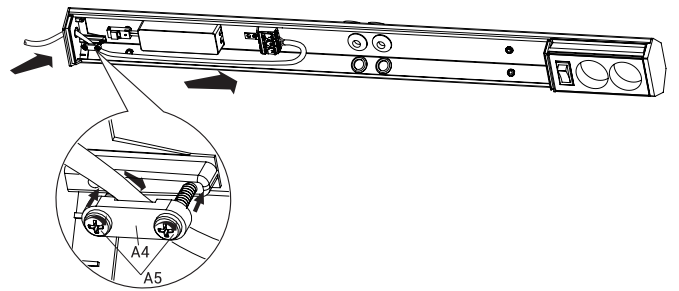


3

a)

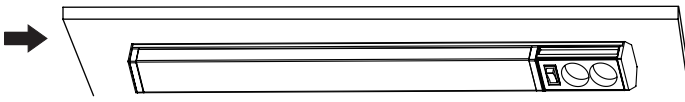
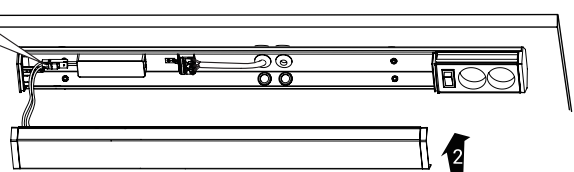
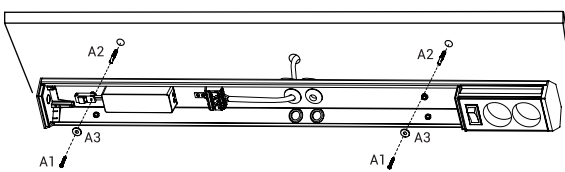
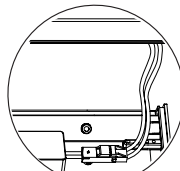
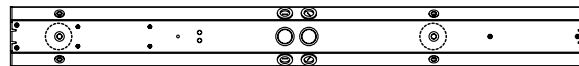
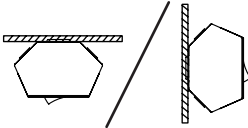


b)



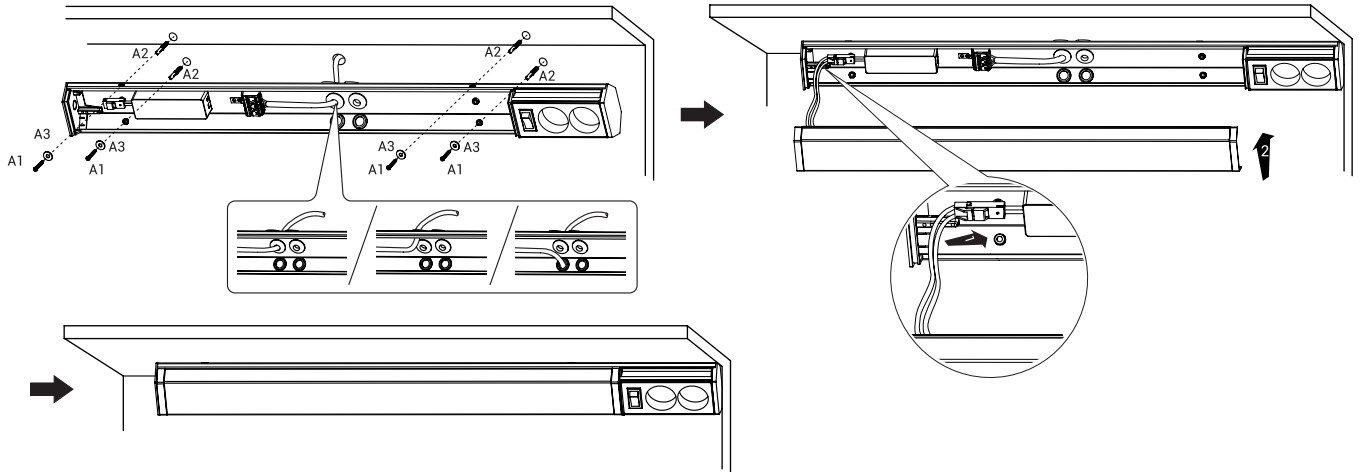
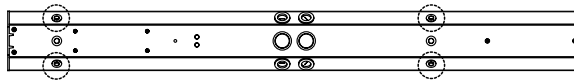
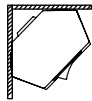
4

a)



4

b)



5



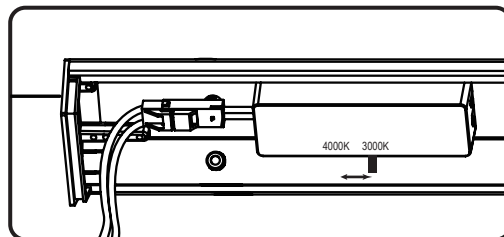
CCT Changeable



3000K



4000K



## GB

The light source contained in this luminaire shall only be replaced by the manufacturer or his service agent or a similar qualified person.

### General Safety Information

Electrical installations may only be carried out by qualified electricians. Please note! Before proceeding with installation mains connecting cable must be de-energized (fuse turned off). Please note the following symbols and safety instructions, in order to avoid damage caused by incorrect assembly or use:



**Protection class 1:** Lamps with this symbol connect them on the network side with the yellow/green protective earth to the protective earth terminal.



### Disposal

Do not dispose of the waste electric appliances together with household waste. In conformity with the directive 2012/19/EN on waste electrical and electronic equipment and its implementation in the national laws, waste electrical and electronic equipment should be collected separately and transferred for environmentally safe reuse. Recycling as an alternative to the requirement of return: the owner of the electrical and electronic equipment parting with the ownership is obliged to return it or to cooperate in the appropriate utilization of the equipment. For this purpose, the waste appliance may also be brought to a take-back station for disposal in accordance with the national recycling requirements and the legal acts concerning waste handling. This does not apply to the accessory parts and auxiliaries of the waste appliances, except for the electric components.

## FI

Tämän valaisimen polttimon saa vaihtaa vain valmistaja, sen huoltoedustaja tai vastaavasti pätevä henkilö.

### Yleiset turvaohjeet

Sähköasennuksen saa suorittaa vain ammattitaitoinen sähköasentaja. Varoitus! Virta tulee kytkeä pois ennen asennuksen aloittamista (sulake kytketty irti). Noudata seuraavia turvallisuusohjeita ja symbolien selityksiä välttääksesi virheellisestä asennuksesta tai käytöstä johtuvia vahinkoja:



**Suojaluokka 1:** Yhdistä tällä symbolilla merkittyjen verkon ulkopuolisten valaisimien keltainen / vihreä maadoitusjohdin suojamaadoitusliittimeen.



### Käytöstä poistaminen

Käytöstä poistettuja sähkölaitteita ei saa hävittää kotitalousjätteen mukana. Käytetyistä sähkö- ja elektroniikkalaitteista annettun eurooppalaisen direktiivin

2012/19/EY sekä sen mukaisen soveltuvan paikallisen lainsäädännön mukaisesti on käytetyt sähkölaitteet kerättävä erikseen ja suunnattava ympäristöä säästävään kierrätykseen. Kierrätys palautuksen vaihtoehtona: Mikäli sähkölaitteen omistaja ei käytä enää laitetta, hänen on lähetettävä se takaisin tai autettava sen asianmukaisessa kierrättämisessä. Vanhan laitteen voi luovuttaa keräyspisteeseen, jossa laite hävitetään kyseisen valtion kierrätysvaatimusten ja jätehuoltoon koskevan lainsäädännön edellyttämällä tavalla. Tämä ei koske käytettyjen laitteiden muita kuin sähköisiä osia sisältäviä lisävarusteita ja apuvälineitä.

## SE

Ljuskällan i denna armatur får endast bytas ut av tillverkaren, dennes serviceagent eller en liknande kvalificerad person.

### Allmänna säkerhetsanvisningar

Elinstallationen ska utföras av behörig elektriker. Obs! Innan monteringen påbörjas måste nätanslutningskabeln vara spänningsfri (säkringen fränkopplad). Ta hänsyn till nedan förklarade symboler och säkerhetsanvisningar, för att undvika skador genom icke fackmässig montering eller användning:



**Skyddsklass 1:** för armaturer med denna symbol ska nätanslutningen ske med den gul-/gröna jordledaren till jordningsplinten.



### Kassering

Förbrukade elektriska apparater får inte kastas i hushållssopor. Enligt EU-direktiv 2012/19/EG om begränsning av användningen av vissa farliga ämnen i elektriska och elektroniska produkter och dess tillämpning i nationell lagstiftning skall förbrukade elektriska apparater insamlas separat och återvinnas på miljövänligt sätt. Återvinning som alternativ till returnering: om elektrisk produkt inte längre används ska den återvinnas på behörigt sätt. inte längre används, ska det antingen returneras eller återvinnas på behörigt sätt. Den förbrukade produkten kan lämnas in vid återvinningsstation där hantering sker enligt statens återvinningskrav och avfallsförordning. Gäller inte sådana tillbehör och hjälpmedel från de förbrukade produkterna, som inte innehåller elektriska detaljer.

## NO

Ljuskilden i dette armaturet skal bare byttes av produsenten, serviceagent eller annen likt kvalifisert person fra denne.

### Generelle sikkerhetshenvisninger

Elektroinstallasjon skal gjennomføres av elektriker. OBS! Før monteringen påbegynnes må strømledningen

være spenningsfri (sikring slått av). Vær oppmerksom på symbolene og sikkerhetshenvisningene som forklares nedenfor, for å unngå skader pga. uriktig montering eller, feilaktig bruk.



**Beskyttelsesklasse 1:** lamper med dette symbolet forbindes på nettverkssiden med den gul/grønne jordledningen.



### Avfallsfåndtering

Ikke kast elektrisk utstyr sammen med husholdningsavfall. I samsvar med direktiv 2012/19/EN om elektrisk og elektronisk avfall. Og dets påvirkning i nasjonale lover skal elektrisk og elektronisk avfall samles inn spesielt og videresendes til miljøsikkert gjenbruk. Resirkulering som alternativ til returkravet: eieren av elektrisk og elektronisk utstyr som fraskriver seg eierskapet forplikter seg til å returnere det eller samarbeide om korrekt bruk av utstyret. Hvis dette er tilfellet kan det brukte apparatet også leveres til en miljøstasjon i samsvar med de nasjonale resirkuleringskravene og lov om avfallshåndtering. Dette gjelder ikke tilbehør og hjelpeutstyr for utstyret; bare de elektriske komponentene.

## EE

Selles valgestis olevat valgusallikat tohib vólja vahetada ainult tootja, tema hooldusesindaja või sarnase kvalifikatsiooniga isik.

### Üldised ohutusjuhised

Elektripaigaldustöid tohivad teha elektrikud. Tähelepanu! Enne paigaldamist tuleb toitekaabel pingele alt vabastada (kaitsetüliti vólja lülitada). Järgige allpool kirjeldatud sümbolite ja ohutusjuhiseid, mis aitavad vältida valest paigaldusest või kasutamisest tulenevaid kahjusid.



**Kaitseklass 1:** Selle sümboliga valgestid tuleb ühendada toiteühenduses kollase/rohelise kaitsejuhiga kaitsemaandusklemmidele.



### Kasutuselt kõrvaldamine

Kasutuselt kõrvaldatud elektriseadmeid ei tohi panna majapidamisjäätmete hulka. Vastavalt Euroopa direktiivile 2012/19/EÜ kasutatud elektri- ja elektroonikaseadmete kohta ning selle rakendamise kohta siseriiklikes õigusaktides tuleb kasutatud elektriseadmed eraldi kokku koguda ja loodushoidlikult taaskasutusse suunata. Ümbertöötlemine tagasisaatmisnõude alternatiivina: kui elektriseadme omanik seadet enam ei kasuta, on ta kohustatud selle kas tagasi saatma või aitama kaasa selle asjakohasele taaskasutamisele. Vana seadme võib ära anda ka vastuvõtupunkti, kes selle vastavalt riigi taaskasutusnõuetele ja jäätmeseadusele kõrvaldab. See ei kehti kasutatud seadmete elektrilisi osi mittesisaldava lisavarustuse ja abivahendite kohta.

## LV

Šajā gaismeklī esošo gaismas avotu drīkst nomainīt tikai ražotājs vai tā apkopes darbinieks, vai līdzīgas kvalifikācijas persona.

### Vispārēji drošības norādījumi

Elektroinstalācija ir jāveic speciālistiem. Uzmanību! Pirms montāžas uzsākšanas strāvas padeves vads jāatvieno no sprieguma. (Drošinātājs izslēgts). Ņemiet vērā tālāk tekstā izskaidrotos simbolus, lai izvairītos no bojājumiem, kas radušies neprofesionālas montāžas vai lietošanas rezultātā:



**Aizsardzība pret elektriskās strāvas triecienu, klase 1:** Gaismekļus ar šo simbolu tīklā pie zemējuma skavas pievienot ar dzeltenu/zaļu aizsargvadītāju.



### Utilizācija

Neizmetiet elektrisko iekārtu atkritumus kopā ar majsaimniecībā atkritumiem. Atbilstoši Eiropas direktīvai 2012/19/EK par elektrisko un elektronisko iekārtu atkritumiem un attiecīgajiem nacionālajiem tiesību aktiem, iekārtu atkritumus savāc atsevišķi no citiem sadzīves un bīstamajiem atkritumiem. Iekārtu atkritumus savāc un pārvadā tā, lai tiktu veicināta dabu saudzējoša otrreizēja pārstrāde. Otrreizēja pārstrādes iespējas: ja elektroiekārtas īpašnieks to vairs nelieto, viņa pienākums ir nodot iekārtu atkritumu savākšanas punktā, kas nodrošina visu savāktu atkritumu pienācīgu apstrādi. Tas neattiecas uz lietotu iekārtu papildus aprīkojumu un palīg līdzekļiem, kas nesatur elektriskās daļas.

## LT

Šio šviestuvo šviesos šaltinį gali keisti tik gamintojas, jo įgaliotas techninės priežiūros atstovas arba panašios kvalifikacijos asmuo.

### Bendrosios saugos nuorodos

Elektros instaliacijose montavimo darbus gali atlikti tik profesionalūs elektrikai. Dėmesio! Prieš pradėdant montavimo darbus būtina atjungti įtampos tiekimą tinklo laidui (saugiklis išjungtas). Prašome perskaityti toliau pateiktus simbolių paaiškinimus ir saugos nuorodas, padėsiانčius išvengti žalos dėl nekvalifikuoto montavimo ar naudojimo:



**Apsaugos klasė 1:** Šiuo simboliu pažymėtus šviestuvus reikia iš tinklo pusės geltonu/žaliu įžeminimo laidu prijungti prie apsauginio įžeminimo gnybto.



### Išmetimas

Neišmeskite elektros prietaisų atliekų kartu su buitinėmis atliekomis. Pagal Direktyvą 2012/19/EB dėl elektros ir elektronikos įrangos ir pagal nacionalinius įstatymus,

įgyvendinimus pagal direktyvą, elektros ir elektronikos įrangos atliekas būtina surinkti atskirai ir atiduoti perdirbti. Gražinimas kaip perdirbimo alternatyva: elektros ir elektronikos įrangos savininkas išmetamą įrangą turi gražinti arba bendradarbiauti ją utilizuojant. Šiam tikslui naudotus prietaisus galima atvežti į priėmimo stotį išmesti pagal nacionalinius perdirbimo reikalavimus ir Atliekų aktą. Tai netaikoma išmetamų prietaisų priedų dalims ir pagalbinėms medžiagoms, išskyrus elektrinius komponentus.

PL

**Ź**ródło światła w tej oprawie może być wymieniane wyłącznie przez producenta, jego przedstawiciela serwisowego lub inną upoważnioną do tego i wykwalifikowaną osobę.

### Ogólne informacje na temat bezpieczeństwa

Prace przy instalacjach elektrycznych mogą być wykonywane wyłącznie przez wykwalifikowanych elektryków. Uwaga! Przed rozpoczęciem instalacji należy odciąć zasilanie od kabla podłączonego do gniazda (wyłączyć bezpiecznik). Aby zapobiec szkodom spowodowanym nieprawidłowym montażem lub użytkowaniem, należy zapoznać się z poniższymi symbolami i instrukcjami bezpieczeństwa:



**Klasa ochronności 1:** Podczas instalacji lamp z tym symbolem należy potączyć żółto-zieloną żyłę uziemienia po stronie sieci zasilania z zaciskiem uziemienia ochronnego.



### Utylizacja

NIE wyrzucać zużytego sprzętu elektrycznego wraz z odpadami komunalnymi. Zgodnie z dyrektywą 2012/19/UE w sprawie zużytego sprzętu elektrycznego i elektronicznego i jej wdrożeniami w ustawodawstwie w poszczególnych krajach, zużyte urządzenia elektryczne i elektroniczne należy zbierać oddzielnie i przekazywać do bezpiecznego dla środowiska użycia wtórnego. Recykling, jako alternatywa dla obowiązku zwrotu: właściciel pozbywający się sprzętu elektrycznego i elektronicznego zobowiązany jest zwrócić go lub umożliwić jego prawidłową utylizację. W tym celu zużyte urządzenie można oddać do punktu zbiórki, gdzie zostanie zutyliczowane zgodnie z krajowymi wymogami w zakresie recyklingu i przepisami prawa dotyczącymi postępowania z odpadami. Nie dotyczy to akcesoriów i urządzeń pomocniczych zużytego sprzętu, z wyjątkiem komponentów elektrycznych.

Manual instructions material /  
Ohjekirjan materiaali /  
Instruktionsmaterial /  
Händbok instruksjonsmateriale /  
Juhendmaterjal /  
Lietošanas norādījumi /  
Naudojimo vadovo medžiaga /  
Instrukcja dot. materiału



Manufacturer • Valmistaja • Tillverkare • Produsent • Tootja • Ražotājs •  
Gamintojas • Onninen Oy, Työpajankatu 12, FI- 00580 Helsinki. Made in China.  
Dystrybucja w Polsce; Onninen sp. z o.o., Ul. Emaliowa 28, 02-295 Warszawa,  
www.onninen.pl Onninen sp. z o.o. jest częścią Grupy Kesko Oyj.