

onninen 

Tuoteluettelo

5/2021



 **victaulic**®

ONNINEN EXPRESS

KAIKKI TARVIKKEET AMMATTILAISILLE

50+
myymälää

LAAJIN
valikoima

PARAS
palvelu

VARMOJA
valintoja



**KURVAA
KAHVILLE**

Asennusvalmis uraliitin

Victaulic asennusvalmis uraliitin 009N EZ Firelock. Asennusvalmis uraliitin on jopa 4 kertaa tavallista ura-asennusta nopeampi ja jopa 10 kertaa kierteyttämistä nopeampi. Uraliittimessä on vakiona esivoideltu EPDM tiiviste. Uraliitintä ei tarvitse purkaa ennen asennusta. Liittimen puoliskot kiristetään metalli- metalli vasten.



SAP	Koodi	Nimi 1	Nimi 2	
CHR391	0500567	ASENNUSVALMIS URALIITIN	DN32 009N maalattu	V
CHR390	0500568	ASENNUSVALMIS URALIITIN	DN40 009N maalattu	V
CHR373	0500569	ASENNUSVALMIS URALIITIN	DN50 009N maalattu	V
CHR372	0500570	ASENNUSVALMIS URALIITIN	DN65 009N maalattu	V
CHR375	0500571	ASENNUSVALMIS URALIITIN	DN80 009N maalattu	V
CHR374	0500572	ASENNUSVALMIS URALIITIN	DN100 009N maalattu	V
CHR376	0500574	ASENNUSVALMIS URALIITIN	DN150 009N maalattu	V
CHR377	0500575	ASENNUSVALMIS URALIITIN	DN200 009N maalattu	V

Asennusvalmis uraliitin

Victaulic asennusvalmis uraliitin 009N EZ Firelock. Asennusvalmis uraliitin on jopa 4 kertaa tavallista ura-asennusta nopeampi ja jopa 10 kertaa kierteyttämistä nopeampi. Uraliittimessä on vakiona esivoideltu EPDM tiiviste. Uraliitintä ei tarvitse purkaa ennen asennusta. Liittimen puoliskot kiristetään metalli- metalli vasten.



SAP	Koodi	Nimi 1	Nimi 2	
CHR379	0500558	ASENNUSVALMIS URALIITIN	DN32 009N sinkitty	V
CHR382	0500559	ASENNUSVALMIS URALIITIN	DN40 009N sinkitty	V
CHR380	0500560	ASENNUSVALMIS URALIITIN	DN50 009N sinkitty	V
CHR385	0500561	ASENNUSVALMIS URALIITIN	DN65 009N sinkitty	V
CHR384	0500562	ASENNUSVALMIS URALIITIN	DN80 009N sinkitty	V
CHR386	0500563	ASENNUSVALMIS URALIITIN	DN100 009N sinkitty	V
CHR388	0500565	ASENNUSVALMIS URALIITIN	DN150 009N sinkitty	V
CHR387	0500566	ASENNUSVALMIS URALIITIN	DN200 009N sinkitty	V

Esitteessä
luetellut tuoteryhmät
eivät välttämättä ole
esitetty täysimääräisinä,
kysy puuttuvia
kokoja/tuotevaihto-
ehtoja myyjältäsi

Kierreporasatula Victaulic

Victaulic porasatulat 920 ja 920N linjahaaroiuksiin, joko ura- tai kierrelähdöllä. Porasatulalla pystyy toteuttamaan haaroituksen mistä kohtaa putkea tahanasa, mikäli reikä on porattavissa haaroitettavaan putkeen.



SAP	Koodi	Nimi 1	Nimi 2	
CHR344	0500403	KIERREPORASATULA VICTAULIC	33.7x21.3 1x1/2 Style 912	V
CHR343	0500404	KIERREPORASATULA VICTAULIC	42.4x21.3 1 1/4x1/2 Style 912	V
CHR345	0500405	KIERREPORASATULA VICTAULIC	48.3x21.3 1 1/2x1/2 Style 912	V
CHR342	0500401	KIERREPORASATULA VICTAULIC	42.4x21.3 1 1/4x1/2 St. 912 ZN	V
CHR341	0500402	KIERREPORASATULA VICTAULIC	48.3x21.3 1 1/2x1/2 St. 912 ZN	V
CHR412	0500530	KIERREPORASATULA VICTAULIC	42.4x26.9 1 1/4x3/4 St. 922	V
CHR416	0500531	KIERREPORASATULA VICTAULIC	42.4x33.7 1 1/4x1 St. 922	V
CHR420	0500533	KIERREPORASATULA VICTAULIC	48.3x26.9 1 1/2x3/4 St. 922	V
CHR418	0500534	KIERREPORASATULA VICTAULIC	48.3x33.7 1 1/2x1 St. 922	V
CHR422	0500535	KIERREPORASATULA VICTAULIC	60.3x21.3 2x1/2 St. 922	V
CHR421	0500536	KIERREPORASATULA VICTAULIC	60.3x26.9 2x3/4 St. 922	V
CHR448	0500537	KIERREPORASATULA VICTAULIC	60.3x33.7 2x1 St. 922	V
CHR451	0500539	KIERREPORASATULA VICTAULIC	76.1x26.9 3x3/4 Style 922	V
CHR449	0500540	KIERREPORASATULA VICTAULIC	76.1x33.7 3x1 Style 922	V

Kierreporasatula Victaulic

Victaulic porasatulat 920 ja 920N linjahaaroiuksiin, joko ura- tai kierrelähdöllä. Porasatulalla pystyy toteuttamaan haaroituksen mistä kohtaa putkea tahanasa, mikäli reikä on porattavissa haaroitettavaan putkeen.



SAP	Koodi	Nimi 1	Nimi 2	
CHR430	0500518	KIERREPORASATULA VICTAULIC	42.4x26.9 1 1/4x3/4 St. 922 ZN	V
CHR432	0500519	KIERREPORASATULA VICTAULIC	42.4x33.7 1 1/4x1 St. 922 ZN	V
CHR401	0500521	KIERREPORASATULA VICTAULIC	48.3x26.9 1 1/2x3/4 St. 922 ZN	V
CHR399	0500522	KIERREPORASATULA VICTAULIC	48.3x33.7 1 1/2x1 St. 922 ZN	V
CHR404	0500523	KIERREPORASATULA VICTAULIC	60.3x21.3 2x1/2 St. 922 ZN	V
CHR402	0500524	KIERREPORASATULA VICTAULIC	60.3x26.9 2x3/4 St. 922 ZN	V
CHR406	0500525	KIERREPORASATULA VICTAULIC	60.3x33.7 2 x 1" St. 922 ZN	V
CHR410	0500527	KIERREPORASATULA VICTAULIC	76.1x26.9 3x3/4 St. 922 ZN	V
CHR408	0500528	KIERREPORASATULA VICTAULIC	76.1x33.7 3x1 St. 922 ZN	V

Kierreporasatula Victaulic

Victaulic porasatulat 920 ja 920N linjahaaroiuksiin, joko ura- tai kierrelähdöllä. Porasatulalla pystyy toteuttamaan haaroituksen mistä kohtaa putkea tahanasa, mikäli reikä on porattavissa haaroitettavaan putkeen.



SAP	Koodi	Nimi 1	Nimi 2	
CHR365	0500466	KIERREPORASATULA VICTAULIC	60.3x21.3 2x1/2 Style 920	V
CHR366	0500468	KIERREPORASATULA VICTAULIC	60.3x33.7 2x1 Style 920	V
CHR368	0500469	KIERREPORASATULA VICTAULIC	60.3x42.4 2x1 1/4 Style 920	V
CHR371	0500471	KIERREPORASATULA VICTAULIC	60.3x48.3 2x1 1/2 Style 920N	V
CHR353	0500475	KIERREPORASATULA VICTAULIC	76.1x33.7 Style 920N	V
CHR352	0500476	KIERREPORASATULA VICTAULIC	76.1x42.4 3 ODx1 1/4 St. 920N	V
CHR354	0500478	KIERREPORASATULA VICTAULIC	76.1x48.3 St. 920N	V
CHR357	0500482	KIERREPORASATULA VICTAULIC	88.9x33.7 3x1 Style 920N	V
CHR359	0500483	KIERREPORASATULA VICTAULIC	88.9x42.4 3x1 1/4 Style 920N	V
CHR361	0500485	KIERREPORASATULA VICTAULIC	88.9x48.3 3x1 1/2 Style 920N	V
CHR363	0500487	KIERREPORASATULA VICTAULIC	88.9x60.3 3x2 Style 920N	V
CHR433	0500491	KIERREPORASATULA VICTAULIC	114.3x33.7 4x1 St. 920	V
CHR347	0500492	KIERREPORASATULA VICTAULIC	114.3x42.4 4x1 1/4 St. 920N	V
CHR348	0500494	KIERREPORASATULA VICTAULIC	114.3x48.3 4x1 1/2 St. 920N	V
CHR350	0500496	KIERREPORASATULA VICTAULIC	114.3x60.3 4x2 St. 920N	V
CHR436	0500502	KIERREPORASATULA VICTAULIC	168.3x42.4 6x1 1/4 St. 920N	V
CMJ511	0500504	KIERREPORASATULA VICTAULIC	168.3x48.3/6x1 1/2 Style 920N	V
CMJ493	0500506	KIERREPORASATULA VICTAULIC	168.3x60.3/6x2 St. 920N	V

Kierreporasatula Victaulic

Victaulic porasatulat 920 ja 920N linjahaaroiuksiin, joko ura- tai kierrelähdöllä. Porasatulalla pystyy toteuttamaan haaroituksen mistä kohtaa putkea tahanasa, mikäli reikä on porattavissa haaroitettavaan putkeen.



SAP	Koodi	Nimi 1	Nimi 2	
CHR346	0500408	KIERREPORASATULA VICTAULIC	60.3x33.7 mm/2x1 Style 920 ZN	V
CHR392	0500409	KIERREPORASATULA VICTAULIC	60.3x42.4 2x1 1/4 Style 920 ZN	V
CMJ516	0500411	KIERREPORASATULA VICTAULIC	60.3x48.3/2x1 1/2 St.920N ZN	
CHR394	0500415	KIERREPORASATULA VICTAULIC	76.1x33.7 3x1 Style 920 ZN	V
CHR393	0500416	KIERREPORASATULA VICTAULIC	76.1x42.4 3x1 1/4 Style 920 ZN	V
CHR395	0500418	KIERREPORASATULA VICTAULIC	76.1x48.3 3x1 1/2 Style 920 ZN	V
CHR396	0500422	KIERREPORASATULA VICTAULIC	88.9x33.7 3x1 Style 920N ZN	V
CHR398	0500423	KIERREPORASATULA VICTAULIC	88.9x42.4 3x1 1/4 St. 920N ZN	V
CMJ528	0500425	KIERREPORASATULA VICTAULIC	88.9x48.3/3x1 1/2 St. 920N ZN	
CMJ531	0500427	KIERREPORASATULA VICTAULIC	88.9x60.3/3x2 St. 920N ZN	
CHR383	0500431	KIERREPORASATULA VICTAULIC	114.3x33.7 4x1 St. 920N ZN	V
CHR381	0500432	KIERREPORASATULA VICTAULIC	114.3x42.4 4x1 1/4 St. 920N ZN	V
CMJ534	0500434	KIERREPORASATULA VICTAULIC	114.3x48.3/4x1 1/2 St. 920 ZN	
CMJ535	0500436	KIERREPORASATULA VICTAULIC	114.3x60.3/4x2 St. 920N ZN	
CHR437	0500442	KIERREPORASATULA VICTAULIC	168.3x42.4 6x1 1/4 St. 920N ZN	V
CMJ525	0500444	KIERREPORASATULA VICTAULIC	168.3x48.3/6x1 1/2 St.920N ZN	
CMJ526	0500446	KIERREPORASATULA VICTAULIC	168.3x60.3/6x2 St. 920N ZN	
CMJ527	0500448	KIERREPORASATULA VICTAULIC	168.3x76.1 St. 920 ZN	
CNE641	0513696	KIERREPORASATULA VICTAULIC	219.1x60.3/8x2 St. 920 ZN	

Uraporasatula Victaulic

Victaulic porasatulat 920 ja 920N linjahaaroiuksiin, joko ura- tai kierrelähdöllä. Porasatulalla pystyy toteuttamaan haaroituksen mistä kohtaa putkea tahanasa, mikäli reikä on porattavissa haaroitettavaan putkeen.



SAP	Koodi	Nimi 1	Nimi 2	
CMJ515	0500410	URAPORASATULA VICTAULIC	60.3x42.4/2x1 1/4 Style 920N	V
CHR367	0500470	URAPORASATULA VICTAULIC	60.3x42.4 2x1 1/4 Style 920N	V
CHR369	0500472	URAPORASATULA VICTAULIC	60.3x48.3 2x1 1/2 Style 920N	V
CHR355	0500477	URAPORASATULA VICTAULIC	76.1x42.4 3 ODx1 1/4 St. 920N	V
CHR356	0500479	URAPORASATULA VICTAULIC	76.1x48.3 3 ODx1 1/2 St. 920N	V
CHR358	0500484	URAPORASATULA VICTAULIC	88.9x42.4 3x1 1/4 Style 920N	V
CHR360	0500486	URAPORASATULA VICTAULIC	88.9x48.3 3x1 1/2 Style 920N	V
CHR362	0500488	URAPORASATULA VICTAULIC	88.9x60.3 3x2 Style 920N	V
CHR349	0500493	URAPORASATULA VICTAULIC	114.3x42.4 4x1 1/4 St. 920N	V
CHR445	0500433	URAPORASATULA VICTAULIC	114.3x42.4 4x1 1/4 St. 920	V
CHR351	0500495	URAPORASATULA VICTAULIC	114.3x48.3 4x1 1/2 St. 920N	V
CHR434	0500497	URAPORASATULA VICTAULIC	114.3x60.3 4x2 St. 920N	V
CHR435	0500499	URAPORASATULA VICTAULIC	114.3x76.1 4x3 OD St. 920	V
CMJ510	0500501	URAPORASATULA VICTAULIC	114.3x88.9/4x3 Style 920	V
CMJ513	0500503	URAPORASATULA VICTAULIC	168.3x42.4/6x1 1/4 Style 920N	V
CHR423	0500505	URAPORASATULA VICTAULIC	168.3x48.3 6x1 1/2 St. 920N	V
CHR424	0500507	URAPORASATULA VICTAULIC	168.3x60.3 6x2 St. 920N	V
CHR425	0500509	URAPORASATULA VICTAULIC	168.3x76.1 St. 920	V
CMJ502	0500511	URAPORASATULA VICTAULIC	168.3x88.9/6x3 Style 920	V
CMJ500	0500512	URAPORASATULA VICTAULIC	168.3x114.3/6x4 Style 920	V

Uraporasatula Victaulic

Victaulic porasatulat 920 ja 920N linjahaaroiuksiin, joko ura- tai kierrelähdöllä. Porasatulalla pystyy toteuttamaan haaroituksen mistä kohtaa putkea tahanasa, mikäli reikä on porattavissa haaroitettavaan putkeen.



SAP	Koodi	Nimi 1	Nimi 2	
CMJ517	0500417	URAPORASATULA VICTAULIC	76.1x42.4 Style 920 ZN	
CMJ518	0500419	URAPORASATULA VICTAULIC	76.1x48.3 Style 920N ZN	
CHR397	0500424	URAPORASATULA VICTAULIC	88.9x42.4 3x1 1/4 St. 920N ZN	V
CHR378	0500426	URAPORASATULA VICTAULIC	88.9x48.3 3x1 1/2 St. 920N ZN	V
CMJ506	0500428	URAPORASATULA VICTAULIC	88.9x60.3 Style 920N ZN	
CHR446	0500435	URAPORASATULA VICTAULIC	ZN 114.3x48.3 4x1 1/2 St. 920	V
CHR389	0500437	URAPORASATULA VICTAULIC	114.3x60.3 4x2 St. 920N ZN	V
CMJ514	0500439	URAPORASATULA VICTAULIC	114.3x76.1 Style 920 ZN	
CMJ495	0500441	URAPORASATULA VICTAULIC	114.3x88.9 Style 920 ZN	
CMJ497	0500443	URAPORASATULA VICTAULIC	168.3x42.4 Style 920N ZN	
CMJ499	0500445	URAPORASATULA VICTAULIC	168.3x48.3 Style 920N ZN	
CHR438	0500447	URAPORASATULA VICTAULIC	168.3x60.3 6x2 St. 920N ZN	V
CHR439	0500449	URAPORASATULA VICTAULIC	168.3x76.1 6x3 St. 920 ZN	V
CMJ504	0500451	URAPORASATULA VICTAULIC	168.3x88.9 Style 920 ZN	
CMJ503	0500452	URAPORASATULA VICTAULIC	168.3x114.3 Style 920 ZN	

Asennusvalmis 90 kulma

Victaulic asennusvalmis urakulma 90 astetta Style 101. Asennusvalmiit uraosat DN32-65. Asennus nopeus jopa 4 kertaa tavallista ura-asennusta nopeampi ja 10 kertaa kierteyttämistä. Asennusvalmis uraosa on sisältä EPDM- vuorattu. Asennusvalmiit uraosat asennetaan metalli-metallia vasten.

SAP	Koodi	Nimi 1	Nimi 2	
CHR467	0500918	ASENNUSVALMIS 90 KULMA	DN32 No.101 90 PUN	V
CHR471	0500919	ASENNUSVALMIS 90 KULMA	DN40 No.101 90 PUN	V
CHR470	0500920	ASENNUSVALMIS 90 KULMA	DN50 No.101 90 PUN	V
CHR480	0500921	ASENNUSVALMIS 90 KULMA	DN65 No.101 90 PUN	V



Asennusvalmis 90 kulma

Victaulic asennusvalmis urakulma 90 astetta Style 101. Asennusvalmiit uraosat DN32-65. Asennus nopeus jopa 4 kertaa tavallista ura-asennusta nopeampi ja 10 kertaa kierteyttämistä. Asennusvalmis uraosa on sisältä EPDM- vuorattu. Asennusvalmiit uraosat asennetaan metalli-metallia vasten.

SAP	Koodi	Nimi 1	Nimi 2	
CHR464	0500914	ASENNUSVALMIS 90 KULMA	DN32 No.101 90 ZN	V
CHR466	0500915	ASENNUSVALMIS 90 KULMA	DN40 No.101 90 ZN	V
CHR465	0500916	ASENNUSVALMIS 90 KULMA	DN50 No.101 90 ZN	V
CHR468	0500917	ASENNUSVALMIS 90 KULMA	DN65 No.101 90 ZN	V



Asennusvalmis 45 kulma

Victaulic asennusvalmis urakulma 45 astetta Style 103. Asennusvalmiit uraosat DN32-65. Asennus nopeus jopa 4 kertaa tavallista ura-asennusta nopeampi ja 10 kertaa kierteyttämistä. Asennusvalmis uraosa on sisältä EPDM- vuorattu. Asennusvalmiit uraosat asennetaan metalli-metallia vasten.

SAP	Koodi	Nimi 1	Nimi 2	
CHR488	0500934	ASENNUSVALMIS 45 KULMA	DN32 No.103 45 PUN	V
CHR496	0500935	ASENNUSVALMIS 45 KULMA	DN40 No.103 45 PUN	V
CHR495	0500936	ASENNUSVALMIS 45 KULMA	DN50 No.103 45 PUN	V
CHR490	0500937	ASENNUSVALMIS 45 KULMA	DN65 No.103 45 PUN	V



Asennusvalmis 45 kulma

Victaulic asennusvalmis urakulma 45 astetta Style 103. Asennusvalmiit uraosat DN32-65. Asennus nopeus jopa 4 kertaa tavallista ura-asennusta nopeampi ja 10 kertaa kierteyttämistä. Asennusvalmis uraosa on sisältä EPDM- vuorattu. Asennusvalmiit uraosat asennetaan metalli-metallia vasten.

SAP	Koodi	Nimi 1	Nimi 2	
CHR491	0500930	ASENNUSVALMIS 45 KULMA	DN32 No.103 45 ZN	V
CHR493	0500931	ASENNUSVALMIS 45 KULMA	DN40 No.103 45 ZN	V
CHR492	0500932	ASENNUSVALMIS 45 KULMA	DN50 No.103 45 ZN	V
CHR494	0500933	ASENNUSVALMIS 45 KULMA	DN65 No.103 45 ZN	V



Asennusvalmis T-haara

Victaulic asennusvalmis ura T-haara Style 102. Asennusvalmiit uraosat DN32-65. Asennus nopeus jopa 4 kertaa tavallista ura-asennusta nopeampi ja 10 kertaa kierteyttämistä. Asennusvalmis uraosa on sisältä EPDM- vuorattu. Asennusvalmiit uraosat asennetaan metalli- metallia vasten.

SAP	Koodi	Nimi 1	Nimi 2	
CHR483	0500926	ASENNUSVALMIS T-HAARA	DN32 No.102 TEE PUN	V
CHR486	0500927	ASENNUSVALMIS T-HAARA	DN40 No.102 TEE PUN	V
CHR485	0500928	ASENNUSVALMIS T-HAARA	DN50 No.102 TEE PUN	V
CHR487	0500929	ASENNUSVALMIS T-HAARA	DN65 No.102 TEE PUN	V



Asennusvalmis T-haara

Victaulic asennusvalmis ura T-haara Style 102. Asennusvalmiit uraosat DN32-65. Asennus nopeus jopa 4 kertaa tavallista ura-asennusta nopeampi ja 10 kertaa kierteyttämistä. Asennusvalmis uraosa on sisältä EPDM- vuorattu. Asennusvalmiit uraosat asennetaan metalli- metallia vasten.

SAP	Koodi	Nimi 1	Nimi 2	
CHR478	0500922	ASENNUSVALMIS T-HAARA	DN32 No.102 TEE ZN	V
CHR482	0500923	ASENNUSVALMIS T-HAARA	DN40 No.102 TEE ZN	V
CHR481	0500924	ASENNUSVALMIS T-HAARA	DN50 No.102 TEE ZN	V
CHR484	0500925	ASENNUSVALMIS T-HAARA	DN65 No.102 TEE ZN	V



Uranippa Victaulic

Victaulic urakaksoisnippa Style 143, musta. Asennusvalmiiden uraosien liittämistä varten.

SAP	Koodi	Nimi 1	Nimi 2	
CHR326	0500938	URANIPPA VICTAULIC	DN32 pituus 60mm	V
CHR329	0500939	URANIPPA VICTAULIC	DN40 pituus 60mm	V
CHR328	0500940	URANIPPA VICTAULIC	DN50 pituus 60mm	V
CHR331	0500941	URANIPPA VICTAULIC	DN65 pituus 60mm	V



Urakulma 90 Victaulic

Victaulic Urakulma 90 astetta Style 10. Käytetään uritetuissa teräsputkijärjestelmissä.

SAP	Koodi	Nimi 1	Nimi 2	
CHR476	0500648	URAKULMA 90 VICTAULIC	DN32 Style 10 PUN	V
CHR462	0500649	URAKULMA 90 VICTAULIC	DN40 Style 10 PUN	V
CHR400	0500650	URAKULMA 90 VICTAULIC	DN50 Style 001 90 PUN	V
CHR405	0500651	URAKULMA 90 VICTAULIC	DN65 Style 001 90 PUN	V
CHR403	0500652	URAKULMA 90 VICTAULIC	DN80 Style 001 90 PUN	V
CHR407	0500653	URAKULMA 90 VICTAULIC	DN100 Style 001 90 PUN	V
CHR411	0500655	URAKULMA 90 VICTAULIC	DN150 Style 001 90 PUN	V
CHR409	0500656	URAKULMA 90 VICTAULIC	DN200 Style 001 90 PUN	V



Urakulma 90 Victaulic

Victaulic Urakulma 90 astetta Style 10. Käytetään uritetuissa teräsputkijärjestelmissä.

SAP	Koodi	Nimi 1	Nimi 2	
CHR472	0500700	URAKULMA 90 VICTAULIC	DN32 Style 10 ZN	V
CHR473	0500701	URAKULMA 90 VICTAULIC	DN40 Style 10 ZN	V
CHR427	0500641	URAKULMA 90 VICTAULIC	DN50 Style 001 90 ZN	V
CHR426	0500642	URAKULMA 90 VICTAULIC	DN65 Style 001 90 ZN	V
CHR429	0500643	URAKULMA 90 VICTAULIC	DN80 Style 001 90 ZN	V
CHR428	0500644	URAKULMA 90 VICTAULIC	DN100 Style 001 90 ZN	V
CHR431	0500646	URAKULMA 90 VICTAULIC	DN150 Style 001 90 ZN	V
CMJ568	0500647	URAKULMA 90 VICTAULIC	DN200 Style 001 ZN	



Urakulma kierre 90 Victaulic

Victaulic Urakulma 90 astetta kierrelähdöllä Style 67. Käytetään uritetuissa teräsputkijärjestelmissä.

SAP	Koodi	Nimi 1	Nimi 2	
CNI259	0513545	URAKULMA KIERRE 90 VICTAULIC	DN32/ DN15 Style 67 BSPT ZN	
CNI270	0513546	URAKULMA KIERRE 90 VICTAULIC	DN32/ 20 Style 67 BSPT ZN	
CNI269	0513547	URAKULMA KIERRE 90 VICTAULIC	DN32/ DN25 Style 67 BSPT ZN	
CNI272	0513548	URAKULMA KIERRE 90 VICTAULIC	DN40/ DN15 Style 67 BSPT ZN	
CNI271	0513549	URAKULMA KIERRE 90 VICTAULIC	DN40/ DN20 Style 67 BSPT ZN	
CNI274	0513550	URAKULMA KIERRE 90 VICTAULIC	DN40/ DN25 Style 67 BSPT ZN	
CNI273	0513551	URAKULMA KIERRE 90 VICTAULIC	DN50/ DN15 Style 67 BSPT ZN	
CNI276	0513552	URAKULMA KIERRE 90 VICTAULIC	DN50/ DN20 Style 67 BSPT ZN	
CNI275	0513553	URAKULMA KIERRE 90 VICTAULIC	DN50 / DN25 Style 67 BSPT ZN	
CNI261	0513554	URAKULMA KIERRE 90 VICTAULIC	DN80/ DN20 Style 67 BSPT ZN	
CNI260	0513555	URAKULMA KIERRE 90 VICTAULIC	DN80/DN25 Style 67 BSPT ZN	



Urakulma kierre 90 Victaulic

Victaulic Urakulma 90 astetta kierrelähdöllä Style 67. Käytetään uritetuissa teräsputkijärjestelmissä.

SAP	Koodi	Nimi 1	Nimi 2	
CNI267	0513561	URAKULMA KIERRE 90 VICTAULIC	DN80/DN20 Style 67 BSPT Pun.	
CNI265	0513562	URAKULMA KIERRE 90 VICTAULIC	DN80/DN25 Style 67 BSPT Pun.	



Urakulma 45 Victaulic

victaulic Urakulma 45 astetta Style 11. Käytetään uritetuissa teräsputkijärjestelmissä.

SAP	Koodi	Nimi 1	Nimi 2	
CMJ571	0500681	URAKULMA 45 VICTAULIC	DN32 Style 11 Punainen	V
CMJ570	0500682	URAKULMA 45 VICTAULIC	DN40 Style 11 Punainen	V
CHR441	0500683	URAKULMA 45 VICTAULIC	DN50 Style 003 PUN	V
CHR440	0500684	URAKULMA 45 VICTAULIC	DN65 Style 003 PUN	V
CHR443	0500685	URAKULMA 45 VICTAULIC	DN80 Style 003 PUN	V
CHR442	0500686	URAKULMA 45 VICTAULIC	DN100 Style 003 PUN	V
CHR444	0500688	URAKULMA 45 VICTAULIC	DN150 Style 003 PUN	V
CHR477	0500689	URAKULMA 45 VICTAULIC	DN200 Style 003 PUN	V



Urakulma 45 Victaulic

Victaulic Urakulma 45 astetta Style 10. Käytetään uritetuissa teräsputkijärjestelmissä.

SAP	Koodi	Nimi 1	Nimi 2	
CHR475	0500707	URAKULMA 45 VICTAULIC	DN32 Style 10 ZN	V
CHR474	0500708	URAKULMA 45 VICTAULIC	DN40 Style 10 ZN	V
CHR456	0500673	URAKULMA 45 VICTAULIC	DN50 Style 003 ZN	V
CHR455	0500674	URAKULMA 45 VICTAULIC	DN65 Style 003 ZN	V
CHR458	0500675	URAKULMA 45 VICTAULIC	DN80 Style 003 ZN	V
CHR457	0500676	URAKULMA 45 VICTAULIC	DN100 Style 003 ZN	V
CHR460	0500677	URAKULMA 45 VICTAULIC	DN125 Style 003 ZN	V
CHR459	0500678	URAKULMA 45 VICTAULIC	DN150 Style 003 ZN	V
CHR489	0500679	URAKULMA 45 VICTAULIC	DN200 Style 003 ZN	V



Urakulma 22,5 Victaulic

Victaulic Urakulma 22,5 astetta Style 12. Käytetään uritetuissa teräsputkijärjestelmissä.

SAP	Koodi	Nimi 1	Nimi 2	
CMJ572	0513069	URAKULMA 22,5 VICTAULIC	DN32 Style 12 Oranssi	V
CMJ575	0513071	URAKULMA 22,5 VICTAULIC	DN40 Style 12 Oranssi	V
CMJ574	0513072	URAKULMA 22,5 VICTAULIC	DN50 Style 12 Oranssi GSNK	V
CMJ582	0513074	URAKULMA 22,5 VICTAULIC	DN65 Style 12 Oranssi	V
CMJ580	0513075	URAKULMA 22,5 VICTAULIC	DN80 Style 12 Oranssi GSNK	
CMJ584	0513077	URAKULMA 22,5 VICTAULIC	DN100 Style 12 Oranssi	
CNE642	0513697	URAKULMA 22,5 VICTAULIC	DN150 Style 12 Oranssi GSNK	
CNE643	0513698	URAKULMA 22,5 VICTAULIC	DN200 Style 12 Oranssi GSNK	



Urakulma 22,5 Victaulic

Victaulic Urakulma 22,5 astetta Style 12. Käytetään uritetuissa teräsputkijärjestelmissä.

SAP	Koodi	Nimi 1	Nimi 2
CMJ583	0513068	URAKULMA 22,5 VICTAULIC	DN32 Style 12 ZN
CMJ577	0513070	URAKULMA 22,5 VICTAULIC	DN40 Style 12 ZN
CNE652	0513699	URAKULMA 22,5 VICTAULIC	DN50 Style 12 ZN GSNK
CMJ576	0513073	URAKULMA 22,5 VICTAULIC	DN65 Style 12 ZN
CNE653	0513700	URAKULMA 22,5 VICTAULIC	DN80 Style 12 ZN GSNK
CMJ579	0513076	URAKULMA 22,5 VICTAULIC	DN100 Style 12 ZN
CNE648	0513701	URAKULMA 22,5 VICTAULIC	DN150 Style 12 ZN GSNK
CNE649	0513702	URAKULMA 22,5 VICTAULIC	DN200 Style 12 ZN GSNK



Urakulma 11 Victaulic

Victaulic Urakulma 11 astetta Style 13. Käytetään uritetuissa teräsputkijärjestelmissä.

SAP	Koodi	Nimi 1	Nimi 2
CMJ556	0513080	URAKULMA 11 VICTAULIC	DN32 Style 13 Oranssi
CMJ559	0513081	URAKULMA 11 VICTAULIC	DN40 Style 13 Oranssi
CMJ558	0513083	URAKULMA 11 VICTAULIC	DN50 Style 13 Oranssi
CMJ566	0513085	URAKULMA 11 VICTAULIC	DN65 Style 13 Oranssi
CMJ565	0513087	URAKULMA 11 VICTAULIC	DN80 Style 13 Oranssi
CMJ569	0513089	URAKULMA 11 VICTAULIC	DN100 Style 13 Oranssi
CMJ567	0513092	URAKULMA 11 VICTAULIC	DN150 Style 13 Oranssi
CMJ564	0513094	URAKULMA 11 VICTAULIC	DN200 Style 13 Oranssi



Urakulma 11 Victaulic

Victaulic Urakulma 11 astetta Style 13. Käytetään uritetuissa teräsputkijärjestelmissä.

SAP	Koodi	Nimi 1	Nimi 2
CNE650	0513703	URAKULMA 11 VICTAULIC	DN32 Style 13 ZN
CNE644	0513704	URAKULMA 11 VICTAULIC	DN40 Style 13 ZN
CMJ578	0513082	URAKULMA 11 VICTAULIC	DN50 Style 13 ZN
CMJ561	0513084	URAKULMA 11 VICTAULIC	DN65 Style 13 ZN
CMJ560	0513086	URAKULMA 11 VICTAULIC	DN80 Style 13 ZN
CMJ563	0513088	URAKULMA 11 VICTAULIC	DN100 Style 13 ZN
CMJ562	0513091	URAKULMA 11 VICTAULIC	DN150 Style 13 ZN
CMJ557	0513093	URAKULMA 11 VICTAULIC	DN200 Style 13 ZN



Ura T-haara Victaulic

Victaulic Ura T- Haara Style 002. Käytetään uritetuissa teräsputkijärjestelmissä.

SAP	Koodi	Nimi 1	Nimi 2	
CHR469	0500664	URA T-HAARA VICTAULIC	DN32 Style 20 PUN	V
CHR479	0500665	URA T-HAARA VICTAULIC	DN40 Style 20 PUN	V
CHR447	0500666	URA T-HAARA VICTAULIC	DN50 Style 002 PUN	V
CHR452	0500667	URA T-HAARA VICTAULIC	DN65 Style 002 PUN	V
CHR450	0500668	URA T-HAARA VICTAULIC	DN80 Style 002 PUN	V
CHR453	0500669	URA T-HAARA VICTAULIC	DN100 Style 002 PUN	V
CHR454	0500671	URA T-HAARA VICTAULIC	DN150 Style 002 PUN	V
CMJ543	0500672	URA T-HAARA VICTAULIC	DN200 Style 002 Punainen	V



Ura T-haara Victaulic

Victaulic Ura T- Haara Style 002. Käytetään uritetuissa teräsputkijärjestelmissä.

SAP	Koodi	Nimi 1	Nimi 2	
CHR463	0500713	URA T-HAARA VICTAULIC	DN32 Style 20 ZN	V
CHR461	0500714	URA T-HAARA VICTAULIC	DN40 Style 20 ZN	V
CHR414	0500657	URA T-HAARA VICTAULIC	DN50 Style 002 ZN	V
CHR413	0500658	URA T-HAARA VICTAULIC	DN65 Style 002 ZN	V
CHR417	0500659	URA T-HAARA VICTAULIC	DN80 Style 002 ZN	V
CHR415	0500660	URA T-HAARA VICTAULIC	DN100 Style 002 ZN	V
CHR419	0500662	URA T-HAARA VICTAULIC	DN150 Style 002 ZN	V
CMJ524	0500663	URA T-HAARA VICTAULIC	DN200 Style 002 ZN	



Ura T-haara supistava

Victaulic Supistava Ura T- Haara Style 25. Käytetään uritetuissa teräsputkijärjestelmissä.

SAP	Koodi	Nimi 1	Nimi 2	
CMJ553	0513110	URA T-HAARA SUPISTAVA	76.1x76.1x60.3 mm St.25 Orans.	V
CMJ540	0513112	URA T-HAARA SUPISTAVA	88.9x88.9x60.3 mm St.25 Orans.	V
CMJ538	0513114	URA T-HAARA SUPISTAVA	88.9x88.9x76.1 mm St.25 Orans.	V
CMJ544	0513115	URA T-HAARA SUPISTAVA	114.3x114.3x60.3mm St.25 Oran.	V
CMJ542	0513120	URA T-HAARA SUPISTAVA	114.3x114.3x76.1mm St.25 Oran.	V
CMJ519	0513129	URA T-HAARA SUPISTAVA	168.3x168.3x114.3mm St.25 Oran.	V



Ura T-haara supistava

Victaulic Supistava Ura T- Haara Style 25. Käytetään uritetuissa teräsputkijärjestelmissä.

SAP	Koodi	Nimi 1	Nimi 2	
CMJ530	0513109	URA T-HAARA SUPISTAVA	76.1x76.1x60.3 mm St.25 ZN	
CMJ533	0513111	URA T-HAARA SUPISTAVA	88.9x88.9x60.3 mm St.25 ZN	
CMJ532	0513113	URA T-HAARA SUPISTAVA	88.9x88.9x76.1 mm St.25 ZN	
CMJ550	0513116	URA T-HAARA SUPISTAVA	114.3x114.3x60.3 mm St.25 ZN	
CMJ547	0513117	URA T-HAARA SUPISTAVA	114.3x114.3x76.1 mm St.25 ZN	
CMJ555	0513126	URA T-HAARA SUPISTAVA	168.3x168.3x114.3 mm St.25 ZN	



Urasupistus Style 50 Victaulic

Keskeinen urasupistusliitin, maalattu. Victaulic Style 50. Käytetään uritetuissa teräsputki-järjestelmissä.

SAP	Koodi	Nimi 1	Nimi 2	
CLX303	0500758	URASUPISTUS STYLE 50 VICTAULIC	48.3x42.4 mm punainen	V
CLX304	0500760	URASUPISTUS STYLE 50 VICTAULIC	60.3x48.3 mm punainen	V
CLX293	0500763	URASUPISTUS STYLE 50 VICTAULIC	76.1x60.3 mm punainen	V
CLX292	0500764	URASUPISTUS STYLE 50 VICTAULIC	88.9x60.3 mm punainen	V
CLX295	0500765	URASUPISTUS STYLE 50 VICTAULIC	88.9x76.1 mm punainen	V
CLX294	0500766	URASUPISTUS STYLE 50 VICTAULIC	114.3x60.3 mm oranssi	V
CLX297	0500767	URASUPISTUS STYLE 50 VICTAULIC	114.3x76.1 mm punainen	V
CLX296	0500768	URASUPISTUS STYLE 50 VICTAULIC	114.3x88.9 mm punainen	V
CLX299	0500769	URASUPISTUS STYLE 50 VICTAULIC	139.7x114.3 mm oranssi	V
CLX298	0500770	URASUPISTUS STYLE 50 VICTAULIC	168.3x88.9 mm punainen	V
CLX300	0500771	URASUPISTUS STYLE 50 VICTAULIC	168.3x114.3 mm punainen	V
CLX302	0500773	URASUPISTUS STYLE 50 VICTAULIC	219.1x114.3 mm punainen	V
CLX301	0500774	URASUPISTUS STYLE 50 VICTAULIC	219.1x168.3 mm punainen	V



Urasupistus Style 50 Victaulic

Keskeinen urasupistusliitin, kuumasinkitty. Victaulic Style 50. Käytetään uritetuissa teräsputkijärjestelmissä.

SAP	Koodi	Nimi 1	Nimi 2	
CLX287	0500720	URASUPISTUS STYLE 50 VICTAULIC	48.3x42.4 mm sinkitty	V
CLX289	0500723	URASUPISTUS STYLE 50 VICTAULIC	60.3x48.3 mm sinkitty	V
CLX288	0500724	URASUPISTUS STYLE 50 VICTAULIC	76.1x60.3 mm sinkitty	V
CLX290	0500726	URASUPISTUS STYLE 50 VICTAULIC	88.9x60.3 mm sinkitty	V
CLX291	0500727	URASUPISTUS STYLE 50 VICTAULIC	88.9x76.1 mm sinkitty	V
CLX306	0500729	URASUPISTUS STYLE 50 VICTAULIC	114.3x60.3 mm sinkitty	V
CLX305	0500730	URASUPISTUS STYLE 50 VICTAULIC	114.3x76.1 mm sinkitty	V
CLX307	0500731	URASUPISTUS STYLE 50 VICTAULIC	114.3x88.9 mm sinkitty	V
CLX309	0500733	URASUPISTUS STYLE 50 VICTAULIC	139.7x114.3 mm sinkitty	
CLX308	0500734	URASUPISTUS STYLE 50 VICTAULIC	168.3x60.3 mm sinkitty	V
CLX311	0500735	URASUPISTUS STYLE 50 VICTAULIC	168.3x88.9 mm sinkitty	V
CLX310	0500736	URASUPISTUS STYLE 50 VICTAULIC	168.3x114.3 mm sinkitty	V
CLX313	0500739	URASUPISTUS STYLE 50 VICTAULIC	219.1x114.3 mm sinkitty	V
CLX312	0500740	URASUPISTUS STYLE 50 VICTAULIC	219.1x168.3 mm sinkitty	V



Urasupistus Kierre Victaulic

Keskeinen urasupistusliitin ura-kierre. Victaulic Style 52. Käytetään uritetuissa teräsputki-järjestelmissä.

SAP	Koodi	Nimi 1	Nimi 2	
CNI221	0513168	URASUPISTUS KIERRE VICTAULIC	48.3x33.7mm St.52 BSPT Uros	
CNI225	0513169	URASUPISTUS KIERRE VICTAULIC	60.3x33.7mm St.52 BSPT Uros	



Uranippa Victaulic

Victaulic ura-kierre nippa style 40.

SAP	Koodi	Nimi 1	Nimi 2
CNI223	0513138	URANIPPA VICTAULIC	DN32x102mm St.40 Ura-BSPT Uros
CNI227	0513139	URANIPPA VICTAULIC	DN40x102mm St.40 Ura-BSPT Uros
CNI226	0513140	URANIPPA VICTAULIC	DN50x102mm St.40 Ura-BSPT Uros
CNI232	0513141	URANIPPA VICTAULIC	DN65x102mm St.40 Ura-BSPT Uros
CNI229	0513142	URANIPPA VICTAULIC	DN80x102mm St.40 Ura-BSPT Uros
CNI236	0513143	URANIPPA VICTAULIC	DN100x152mmSt.40 Ura-BSPT Uros



Uralaippa S741+ asennuslevy

Victaulic Uralaippa Style 741. Sisältää myös asennuslevyn, jota käytetään asennuksissa esimerkiksi kumivuoratun venttiilin kanssa. Lisätietoa datalehdessä nmr. 06.00

SAP	Koodi	Nimi 1	Nimi 2
CMJ494	0502957	URALAIPPA S741+ ASENNUSLEVY	DN50 PN10-16 EPDM Musta
CMJ501	0502959	URALAIPPA S741+ ASENNUSLEVY	DN65 PN10-16 EPDM Musta
CMJ498	0502961	URALAIPPA S741+ ASENNUSLEVY	DN80 PN10-16 EPDM Musta
CMJ508	0502963	URALAIPPA S741+ ASENNUSLEVY	DN100 PN10-16 EPDM Musta
CMJ507	0502965	URALAIPPA S741+ ASENNUSLEVY	DN125 PN10-16 EPDM Musta
CMJ512	0502968	URALAIPPA S741+ ASENNUSLEVY	DN150 PN10-16 EPDM Musta
CMJ509	0502971	URALAIPPA S741+ ASENNUSLEVY	DN200 PN16 EPDM Musta



Uralaippa 45RE Victaulic

Victaulic Uralaippa Style 45RE.

SAP	Koodi	Nimi 1	Nimi 2
CNI234	0513018	URALAIPPA 45RE VICTAULIC	DN40x64mm PN10/16 Oranssi
CNI239	0513020	URALAIPPA 45RE VICTAULIC	DN50x64 mm PN10/16 Oranssi
CNI246	0513022	URALAIPPA 45RE VICTAULIC	DN65x64 mm PN10/16 Oranssi
CNI250	0513024	URALAIPPA 45RE VICTAULIC	DN80x64 mm PN10/16 Oranssi
CNI252	0513026	URALAIPPA 45RE VICTAULIC	DN100x70 mm PN10/16 Oranssi
CNI254	0513028	URALAIPPA 45RE VICTAULIC	DN125x70 mm PN10/16 Oranssi
CNI256	0513030	URALAIPPA 45RE VICTAULIC	DN150x70 mm PN10/16 Oranssi



Uralaippa 45RE Victaulic

Victaulic Uralaippa Style 45RE.

SAP	Koodi	Nimi 1	Nimi 2
CNI242	0513019	URALAIPPA 45RE VICTAULIC	DN40x64 mm PN10/16 ZN
CNI248	0513021	URALAIPPA 45RE VICTAULIC	DN50x64 mm PN10/16 ZN
CNI251	0513023	URALAIPPA 45RE VICTAULIC	DN65x64 mm PN10/16 ZN
CNI253	0513025	URALAIPPA 45RE VICTAULIC	DN80x64 mm PN10/16 ZN
CNI255	0513027	URALAIPPA 45RE VICTAULIC	DN100x70 mm PN10/16 ZN
CNI257	0513029	URALAIPPA 45RE VICTAULIC	DN125x70 mm PN10/16 ZN
CNI258	0513031	URALAIPPA 45RE VICTAULIC	DN150x70 mm PN10/16 ZN



Urapääty Victaulic

Victaulic Urapääty Style 60. Käytetään uritetuissa teräsputkijärjestelmissä.

SAP	Koodi	Nimi 1	Nimi 2	
CMJ546	0500801	URAPÄÄTY VICTAULIC	42.4 mm/1 1/4 Style 60 Pun.	V
CMJ545	0500802	URAPÄÄTY VICTAULIC	48.3 mm/1 1/2 Style 60 Pun.	V
CMJ549	0500803	URAPÄÄTY VICTAULIC	60.3 mm/2 Style 60 Pun.	V
CMJ548	0500804	URAPÄÄTY VICTAULIC	76.1 mm/2 1/2 Style 60 Pun.	V
CMJ552	0500805	URAPÄÄTY VICTAULIC	88.9 mm/3 Style 60 Pun.	V
CMJ551	0500806	URAPÄÄTY VICTAULIC	114.3 mm/4 Style 60 Pun.	V
CMJ554	0500808	URAPÄÄTY VICTAULIC	168.3 mm/6 Style 60 Pun.	V
CMJ529	0500809	URAPÄÄTY VICTAULIC	219.1 mm/8 Style 60 Pun.	V



Urapääty Victaulic

Victaulic Urapääty Style 60. Käytetään uritetuissa teräsputkijärjestelmissä.

SAP	Koodi	Nimi 1	Nimi 2	
CMJ521	0500789	URAPÄÄTY VICTAULIC	42.4 mm/1 1/4 Style 60 ZN	
CMJ520	0500790	URAPÄÄTY VICTAULIC	48.3 mm/1 1/2 Style 60 ZN	
CMJ523	0500791	URAPÄÄTY VICTAULIC	60.3 mm/2 Style 60 ZN	
CMJ522	0500792	URAPÄÄTY VICTAULIC	76.1 mm/2 1/2 Style 60 ZN	
CMJ537	0500793	URAPÄÄTY VICTAULIC	88.9 mm/3 SStyle 60 ZN	
CMJ536	0500794	URAPÄÄTY VICTAULIC	114.3 mm/4 Style 60 ZN	
CMJ539	0500796	URAPÄÄTY VICTAULIC	168.3 mm/6 Style 60 ZN	
CMJ541	0500797	URAPÄÄTY VICTAULIC	219.1 mm/8 Style 60 ZN	



Urapääty reijällä Victaulic

Victaulic Urapääty reijällä Style 60. Käytetään uritetuissa teräsputkijärjestelmissä.

SAP	Koodi	Nimi 1	Nimi 2	
CNI262	0502777	URAPÄÄTY REIJÄLLÄ VICTAULIC	42.4x21.3 mm Style 60 BSPT Pun	
CNI266	0502778	URAPÄÄTY REIJÄLLÄ VICTAULIC	60.3x26.9 mm Style 60 BSPT Pun	
CNI268	0502779	URAPÄÄTY REIJÄLLÄ VICTAULIC	76.1x21.3 mm Style 60 BSPT Pun	
CNI263	0502780	URAPÄÄTY REIJÄLLÄ VICTAULIC	76.1x26.9 mm Style 60 BSPT Pun	
CNI264	0502782	URAPÄÄTY REIJÄLLÄ VICTAULIC	88.9x26.9 mm Style 60 BSPT Pun	
CNI241	0502783	URAPÄÄTY REIJÄLLÄ VICTAULIC	114.3x21.3mm Style 60 BSPT Pun	
CNI243	0502784	URAPÄÄTY REIJÄLLÄ VICTAULIC	114.3x26.9mm Style 60 BSPT Pun	
CNI238	0502785	URAPÄÄTY REIJÄLLÄ VICTAULIC	139.7x21.3mm Style 60 BSPT Pun	
CNI240	0502786	URAPÄÄTY REIJÄLLÄ VICTAULIC	139.7x26.9mm Style 60 BSPT Pun	
CNI249	0502788	URAPÄÄTY REIJÄLLÄ VICTAULIC	139.7x42.4mm Style 60 BSPT Pun	
CNI245	0502789	URAPÄÄTY REIJÄLLÄ VICTAULIC	168.3x21.3mm Style 60 BSPT Pun	
CNI231	0502791	URAPÄÄTY REIJÄLLÄ VICTAULIC	168.3x26.9mm Style 60 BSPT Pun	
CNI233	0502792	URAPÄÄTY REIJÄLLÄ VICTAULIC	168.3x42.4mm Style 60 BSPT Pun	
CNI228	0502793	URAPÄÄTY REIJÄLLÄ VICTAULIC	219.1x21.3mm Style 60 BSPT Pun	
CNI230	0502794	URAPÄÄTY REIJÄLLÄ VICTAULIC	219.1x26.9mm Style 60 BSPT Pun	
CNI237	0502796	URAPÄÄTY REIJÄLLÄ VICTAULIC	219.1x42.4mm Style 60 BSPT Pun	



Muuntoliitin 907 musta

Victaulic Muuntoliitin Style 907. Voidaan liittää HDPE- putki ja Uraputki suoraan toisiinsa. Lisätietoa Victaulic datalehdessä nmr. 19.10

SAP	Koodi	Nimi 1	Nimi 2	
CNE645	0513559	MUUNTOLIITIN 907 63MM MUSTA	HDPE PLEx60,3mm URA EPDM	V
CNE646	0513524	MUUNTOLIITIN 907 90MM MUSTA	HDPE PLEx88,9mm URA EPDM	V
CNE647	0513522	MUUNTOLIITIN 907 110MM MUSTA	HDPE PLEx114,3mm URA EPDM	V



Uraläppäventtiili Victaulic

Victaulic asentovalvotto uraläppäventtiili Style 705 sprinkler putkistoihin. Venttiilin toimilaitteena on käsipyörällä, asennonilmaisimella ja rajakytkimin varustettu vaihde. EPDM- tiiviste. Max. Käyttöpaine 20 barg. Musta. DN50 venttiilin pituus 108mm.

SAP	Koodi	Nimi 1	Nimi 2	
CHR333	0500599	URALÄPPÄVENTTIILI VICTAULIC	DN50 Style 705	V
CHR332	0500600	URALÄPPÄVENTTIILI VICTAULIC	DN65 Style 705	V
CHR335	0500601	URALÄPPÄVENTTIILI VICTAULIC	DN80 Style 705	V
CHR334	0500602	URALÄPPÄVENTTIILI VICTAULIC	DN100 Style 705	V
CHR336	0500604	URALÄPPÄVENTTIILI VICTAULIC	DN150 Style 705	V
CHR337	0500605	URALÄPPÄVENTTIILI VICTAULIC	DN200 Style 705	V



Uratakaiskuventtiili Victaulic

Victaulic uratakaiskuventtiili Style 717 sprinkler putkistoihin, EPDM- tiiviste. Max. Käyttöpaine 25barg. Musta. Voidaan asentaa vaakaan sekä pystyyn virtauksen ollessa ylöspäin. Venttiilin läppä on jousivaimennettu. DN65 venttiilin pituus 99mm.

SAP	Koodi	Nimi 1	Nimi 2	
CHR327	0500618	URATAKAISKUVENTTIILI VICTAULIC	DN65 Style 717 musta	V
CHR330	0500619	URATAKAISKUVENTTIILI VICTAULIC	DN80 Style 717 musta	V
CHR338	0500610	URATAKAISKUVENTTIILI VICTAULIC	DN100 Style 717 musta	V
CHR339	0500613	URATAKAISKUVENTTIILI VICTAULIC	DN150 Style 717 musta	V
CHR340	0500615	URATAKAISKUVENTTIILI VICTAULIC	DN200 Style 717 musta	V



Hälytysventtiili Victaulic 751

Victaulic märkähälytysventtiili 751 sprinklerijärjestelmiin. Venttiili on valmiiksi trimmattu. Trimmi pakettiin kuuluu testaus- ja tyhjennysventtiili, painekeytkin Potter PS10-2, 2kpl painemittareita, trimmiputkisto, asentovalvotto sulkuventtiili ja 009N uraliitin. Saatavissa myös Victaulic 752 hidastusastialla, Victaulic 760 Palokellolla ja tyhjennysputkistolla.

SAP	Koodi	Nimi 1	Nimi 2	
CNI329	0513565	HÄLYTYSVENTTIILI VICTAULIC 751	DN80 Märkä trimmattu	
CNI326	0513563	HÄLYTYSVENTTIILI VICTAULIC 751	DN100 Märkä trimmattu	
CNI324	0513564	HÄLYTYSVENTTIILI VICTAULIC 751	DN150 Märkä trimmattu	



Hälytysventtiili Victaulic 768

Victaulic kuivahälytysventtiili 768N sprinklerijärjestelmiin. Venttiili on valmiiksi trimmattu. Trimmipakettiin kuuluu sulkua- ja tyhjennysventtiilit, 2kpl painekeytkin Potter PS10-2, 2 kpl painemittareita, trimmiputkisto, Victaulic 776 matalapainetoimilaite, asentovalvottu sulkuventtiili, ja 009N uraliitin. Saatavissa myös Victaulic 746 kiihdyttimellä, Victaulic 760 Palokellolla.

SAP	Koodi	Nimi 1	Nimi 2
CNI331	0513568	HÄLYTYSVENTTIILI VICTAULIC 768	DN80 Kuiva trimmattu
CNI327	0513566	HÄLYTYSVENTTIILI VICTAULIC 768	DN100 Kuiva trimmattu
CNI332	0513567	HÄLYTYSVENTTIILI VICTAULIC 768	DN150 Kuiva trimmattu



IGS asennusvalmis uraliitin

Victaulic IGS uraliitos ohjelma. IGS uraosa kokonaisuudesta löydät kaikki tarvittavat osat esimerkiksi sprinklerijärjestelmissä tarvittaviin komponentteihin. DN25/ 33,7mm putkitukset uraliitoksin.

SAP	Koodi	Nimi 1	Nimi 2
CNI294	0502925	IGS ASENNUSVALMIS URALIITIN	DN25 St.108 IGS Ura Punainen



IGS asennusvalmis uraliitin

Victaulic IGS uraliitos ohjelma. IGS uraosa kokonaisuudesta löydät kaikki tarvittavat osat esimerkiksi sprinklerijärjestelmissä tarvittaviin komponentteihin. DN25/ 33,7mm putkitukset uraliitoksin.

SAP	Koodi	Nimi 1	Nimi 2
CNI293	0502926	IGS ASENNUSVALMIS URALIITIN	DN25 St.108 IGS Ura ZN



IGS uraporasatula Victaulic

Victaulic IGS uraliitos ohjelma. IGS uraosa kokonaisuudesta löydät kaikki tarvittavat osat esimerkiksi sprinklerijärjestelmissä tarvittaviin komponentteihin. DN25/ 33,7mm putkitukset uraliitoksin.

SAP	Koodi	Nimi 1	Nimi 2
CNI289	0500590	IGS URAPORASATULA VICTAULIC	42.4x33.7mm St.922 Pun IGS Ura
CNI292	0500591	IGS URAPORASATULA VICTAULIC	48.3x33.7mm St.922 Pun IGS Ura
CNI291	0500592	IGS URAPORASATULA VICTAULIC	60.3x33.7mm St.922 Pun IGS Ura
CNI296	0513007	IGS KIERREPORASATULA VICTAULIC	76.1x33.7 St.922 IGS Ura Pun.



IGS uraporasatula Victaulic

Victaulic IGS uraliitos ohjelma. IGS uraosa kokonaisuudesta löydät kaikki tarvittavat osat esimerkiksi sprinklerijärjestelmissä tarvittaviin komponentteihin. DN25/ 33,7mm putkitukset uraliitoksin.

SAP	Koodi	Nimi 1	Nimi 2
CNI288	0500587	IGS URAPORASATULA VICTAULIC	42.4x33.7mm St.922 ZN IGS Ura
CNI287	0500588	IGS URAPORASATULA VICTAULIC	48.3x33.7mm St.922 ZN IGS Ura
CNI290	0500589	IGS URAPORASATULA VICTAULIC	60.3x33.7mm St.922 ZN IGS Ura
CNI295	0513008	IGS KIERREPORASATULA VICTAULIC	76.1x33.7 St.922 IGS Ura ZN



IGS urakulma 90 Victaulic

Victaulic IGS uraliitos ohjelma. IGS uraosa kokonaisuudesta löydät kaikki tarvittavat osat esimerkiksi sprinklerijärjestelmissä tarvittaviin komponentteihin. DN25/ 33,7mm putkitukset uraliitoksin.

SAP	Koodi	Nimi 1	Nimi 2
CNI285	0513506	IGS URAKULMA 90 VICTAULIC	DN25 Style111 Punainen IGS Ura

IGS urakulma 90 Victaulic

Victaulic IGS uraliitos ohjelma. IGS uraosa kokonaisuudesta löydät kaikki tarvittavat osat esimerkiksi sprinklerijärjestelmissä tarvittaviin komponentteihin. DN25/ 33,7mm putkitukset uraliitoksin.

SAP	Koodi	Nimi 1	Nimi 2
CNI286	0513505	IGS URAKULMA 90 VICTAULIC	DN25 Style 111 ZN IGS Ura

IGS urakulma- kierre Victaulic

Victaulic IGS uraliitos ohjelma. IGS uraosa kokonaisuudesta löydät kaikki tarvittavat osat esimerkiksi sprinklerijärjestelmissä tarvittaviin komponentteihin. DN25/ 33,7mm putkitukset uraliitoksin.

SAP	Koodi	Nimi 1	Nimi 2
CNI315	0513187	IGS URAKULMA- KIERRE VICTAULIC	DN25/DN15 St.145 Pun. IGS/BSPT
CNI312	0513188	IGS URAKULMA- KIERRE VICTAULIC	DN25/DN20 St.145 Pun. IGS/BSPT
CNI303	0513184	IGS URAKULMA- KIERRE VICTAULIC	DN25/DN25 St.145 Pun. IGS/BSPT



IGS urakulma- kierre Victaulic

Victaulic IGS uraliitos ohjelma. IGS uraosa kokonaisuudesta löydät kaikki tarvittavat osat esimerkiksi sprinklerijärjestelmissä tarvittaviin komponentteihin. DN25/ 33,7mm putkitukset uraliitoksin.

SAP	Koodi	Nimi 1	Nimi 2
CNI306	0513186	IGS URAKULMA- KIERRE VICTAULIC	DN25/DN15 St.145 ZN IGS/BSPT
CNI309	0513185	IGS URAKULMA- KIERRE VICTAULIC	DN25/DN20 St.145 ZN IGS/BSPT
CNI304	0513183	IGS URAKULMA- KIERRE VICTAULIC	DN25/DN25 St.145 ZN IGS/BSPT



IGS asennusvalmis 90 kulma

Victaulic IGS uraliitos ohjelma. IGS uraosa kokonaisuudesta löydät kaikki tarvittavat osat esimerkiksi sprinklerijärjestelmissä tarvittaviin komponentteihin. DN25/ 33,7mm putkitukset uraliitoksin.

SAP	Koodi	Nimi 1	Nimi 2
CNI297	0513171	IGS ASENNUSVALMIS 90 KULMA	DN25 St.101 Punainen IGS Ura



IGS asennusvalmis 90 kulma

Victaulic IGS uraliitos ohjelma. IGS uraosa kokonaisuudesta löydät kaikki tarvittavat osat esimerkiksi sprinklerijärjestelmissä tarvittaviin komponentteihin. DN25/ 33,7mm putkitukset uraliitoksin.

SAP	Koodi	Nimi 1	Nimi 2
CNI298	0513170	IGS ASENNUSVALMIS 90 KULMA	DN25 St.101 ZN IGS Ura



IGS asennusvalmis T-haara

Victaulic IGS uraliitos ohjelma. IGS uraosa kokonaisuudesta löydät kaikki tarvittavat osat esimerkiksi sprinklerijärjestelmissä tarvittaviin komponentteihin. DN25/ 33,7mm putkitukset uraliitoksin.

SAP	Koodi	Nimi 1	Nimi 2
CNI299	0513173	IGS ASENNUSVALMIS T-HAARA	DN25 St.102 Punainen IGS Ura



IGS asennusvalmis T-haara

Victaulic IGS uraliitos ohjelma. IGS uraosa kokonaisuudesta löydät kaikki tarvittavat osat esimerkiksi sprinklerijärjestelmissä tarvittaviin komponentteihin. DN25/ 33,7mm putkitukset uraliitoksin.

SAP	Koodi	Nimi 1	Nimi 2
CNI300	0513172	IGS ASENNUSVALMIS T-HAARA	DN25 St.102 ZN IGS Ura



IGS uranippa Victaulic

Victaulic IGS uraliitos ohjelma. IGS uraosa kokonaisuudesta löydät kaikki tarvittavat osat esimerkiksi sprinklerijärjestelmissä tarvittaviin komponentteihin. DN25/ 33,7mm putkitukset uraliitoksin.

SAP	Koodi	Nimi 1	Nimi 2
CNI301	0513175	IGS URANIPPA VICTAULIC	DN25 St141 IGS Ura-BSPT Naaras



IGS uranippa Victaulic

Victaulic IGS uraliitos ohjelma. IGS uraosa kokonaisuudesta löydät kaikki tarvittavat osat esimerkiksi sprinklerijärjestelmissä tarvittaviin komponentteihin. DN25/ 33,7mm putkitukset uraliitoksin.

SAP	Koodi	Nimi 1	Nimi 2
CNI302	0513174	IGS URANIPPA VICTAULIC	DN25 St. 140 IGS Ura-BSPT Uros



IGS sprinklerinippa Victaulic

Victaulic IGS uraliitos ohjelma. IGS uraosa kokonaisuudesta löydät kaikki tarvittavat osat esimerkiksi sprinklerijärjestelmissä tarvittaviin komponentteihin. DN25/ 33,7mm putkitukset uraliitoksin.



SAP	Koodi	Nimi 1	Nimi 2
CNI320	0513189	IGS SPRINKLERINIPPA VICTAULIC	DN25/DN15 76 mm St. 148 BSPT
CNI317	0513190	IGS SPRINKLERINIPPA VICTAULIC	DN25/DN20 76 mm St. 148 BSPT
CNI323	0513191	IGS SPRINKLERINIPPA VICTAULIC	DN25/DN15 152 mm St. 148 BSPT
CNI322	0513192	IGS SPRINKLERINIPPA VICTAULIC	DN25/DN20 152 mm St. 148 BSPT
CNI328	0513193	IGS SPRINKLERINIPPA VICTAULIC	DN25/DN15 457 mm St. 148 BSPT
CNI325	0513194	IGS SPRINKLERINIPPA VICTAULIC	DN25/DN20 457 mm St. 148 BSPT

SPR asennusletku Victaulic

VicFlex AH2 joustava metallipunosletku sprinkleriasennuksiin. Letku on ruostumatonta terästä. Victaulicin letkuissa on rengasmainen Annular Corrugated rakenne. Voidaan käyttää ainoastaa Victaulicin asennuskannakkeiden kanssa. Hyväksynnät FM, UL, LPCB, VDS



SAP	Koodi	Nimi 1	Nimi 2	
CNI247	0500970	SPR ASENNUSLETKU VICTAULIC	AH2-CC 790mm	
CHR325	0500972	SPR ASENNUSLETKU VICTAULIC	AH2-CC 914mm	V
CHR322	0500974	SPR ASENNUSLETKU VICTAULIC	AH2-CC 1220mm	V
CNI244	0500976	SPR ASENNUSLETKU VICTAULIC	AH2-CC 1525mm	
CNI235	0500978	SPR ASENNUSLETKU VICTAULIC	AH2-CC 1830mm	

SPR asennusletku Victaulic

VicFlex AH2 joustava metallipunosletku sprinkleriasennuksiin. Letku on ruostumatonta terästä. Victaulicin letkuissa on rengasmainen Annular Corrugated rakenne. Voidaan käyttää ainoastaa Victaulicin asennuskannakkeiden kanssa. Hyväksynnät FM, UL, LPCB, VDS



SAP	Koodi	Nimi 1	Nimi 2	
CNI224	0500990	SPR ASENNUSLETKU VICTAULIC	AH2 790mm	
CHR323	0500992	SPR ASENNUSLETKU VICTAULIC	AH2 914mm	V
CHR320	0500994	SPR ASENNUSLETKU VICTAULIC	AH2 1220mm	V
CNI222	0500996	SPR ASENNUSLETKU VICTAULIC	AH2 1525mm	

SPR asennusletku Victaulic

VicFlex AH1 joustava metallipunosletku sprinkleriasennuksiin. Letku on ruostumatonta terästä. Victaulicin letkuissa on rengasmainen Annular Corrugated rakenne. Voidaan käyttää ainoastaa Victaulicin asennuskannakkeiden kanssa. Hyväksynnät FM, UL, LPCB, VDS



SAP	Koodi	Nimi 1	Nimi 2	
CHR319	0502609	SPR ASENNUSLETKU VICTAULIC	AH1 914mm	V
CHR321	0502610	SPR ASENNUSLETKU VICTAULIC	AH1 1220mm	V

SPR asennusletku Victaulic

VICFLEX AH3 joustava metallipunosletku sprinkleriasennuksiin. Letku on ruostumatonta terästä. Victaulicin letkuissa on rengasmaainen, Annular Corrugated, rakenne. Voidaan käyttää ainoastaa Victaulicin asennuskannakkeiden kanssa. Hyväksynyt FM, VDS

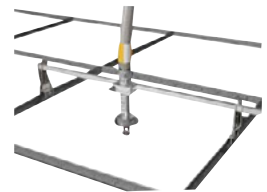
SAP	Koodi	Nimi 1	Nimi 2	
CLX248	0513485	SPR ASENNUSLETKU VICTAULIC	AH3 790mm	
CLX249	0513486	SPR ASENNUSLETKU VICTAULIC	AH3 914mm	V
CLX246	0513487	SPR ASENNUSLETKU VICTAULIC	AH3 1220mm	V
CLX247	0513488	SPR ASENNUSLETKU VICTAULIC	AH3 1525mm	
CLX245	0513489	SPR ASENNUSLETKU VICTAULIC	AH3 1830mm	



SPR asennusletkun kannake

VICFLEX AB1 -Asennuskannake, alakattoletkun kiinnitykseen. Letku kiinnitetään telineeseen pikalukituksen avulla. Sivulevyjen säätö siipimutterilla. Myydään 10 kappaleen pakkauksin. Käytettävissä vain Victaulicin sprinklerletkujen kanssa.

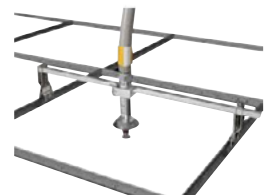
SAP	Koodi	Nimi 1	Nimi 2	
CHR324	0502618	SPR ASENNUSLETKUN KANNAKE	AB1 610mm	V



SPR asennusletkun kannake

VICFLEX AB2 -Asennuskannake, alakattoletkun kiinnitykseen. Letku kiinnitetään telineeseen pikalukituksen avulla. Sivulevyjen säätö siipimutterilla. Myydään 10 kappaleen pakkauksin. Käytettävissä vain Victaulicin sprinklerletkujen kanssa. Kannakkeessa keskitysmerkit ja letkun korkeuden säätö mahdollista vielä alakattolevyn asennuksen jälkeen.

SAP	Koodi	Nimi 1	Nimi 2	
CHR370	0502620	SPR ASENNUSLETKUN KANNAKE	AB2 610mm	V



SPR asennusletkun kannake

VICFLEX AB7 -Asennuskannake, alakattoletkun kiinnitykseen. Letku kiinnitetään telineeseen pikalukituksen avulla. Sivulevyjen säätö siipimutterilla. Myydään 10 kappaleen pakkauksin. Käytettävissä vain Victaulicin sprinklerletkujen kanssa.

SAP	Koodi	Nimi 1	Nimi 2	
CLX250	0513483	SPR ASENNUSLETKUN KANNAKE	AB7 600-700mm	V
CLX251	0513484	SPR ASENNUSLETKUN KANNAKE	AB7 1400mm	



SPR asennusletkun kannake

VICFLEX AB11 -Asennuskannake, alakattoletkun kiinnitykseen. Letku kiinnitetään telineeseen pikalukituksen avulla. Sivulevyjen säätö siipimutterilla. Myydään 10 kappaleen pakkauksin. Käytettävissä vain Victaulicin sprinklerletkujen kanssa. AB11 mahdollistaa matalaprofilisen asennuksen, käytetään yhden asennusletkun 90 asteteen kulmanipan kanssa lvi- 0502639

SAP	Koodi	Nimi 1	Nimi 2	
CHR364	0502631	SPR ASENNUSLETKUN KANNAKE	AB11 610mm	V



SPR asennusletkun nippa

Victaulic sprinkleriletkun asennuskulma 90 astetta. Käytettäväksi AB11 kannakkeen kanssa, CE 123.

SAP	Koodi	Nimi 1	Nimi 2	
CMJ581	0502639	SPR ASENNUSLETKUN NIPPA	1/2 Lyhyt kulma 90° BSPT	V



Kuivasuutinletku Victaulic

Victaulic Kuivasuutinletku VS1. Letku on varustettu valmiiksi sprinklerisuuttimella ja peitelevyllä. Lisätietoa Victaulicin datalehddestä nmr. 10.91

SAP	Koodi	Nimi 1	Nimi 2	
CNE640	0513695	KUIVASUUTINLETKU 1475MM K80 QR	V3506 PEN 68C Kromi REC. UL/FM	
CNI305	0500957	KUIVASUUTINLETKU VICTAULIC VS1	V3506 K5.6 PEN 68C QR 1470mm	
CNI318	0500950	KUIVASUUTINLETKU VICTAULIC VS1	V3506 K5.6 PEN 68C QR 955mm	
CNI319	0500951	KUIVASUUTINLETKU VICTAULIC VS1	V3506 K5.6 PEN 93C QR 955mm	
CNI321	0500952	KUIVASUUTINLETKU VICTAULIC VS1	V3510 K5.6 HSW 68C QR 955mm	
CNI311	0500953	KUIVASUUTINLETKU VICTAULIC VS1	V3510 K5.6 HSW 93C QR 955mm	
CNI313	0500954	KUIVASUUTINLETKU VICTAULIC VS1	V3509 K5.6 HSW 68C SR 955mm	
CNI314	0500955	KUIVASUUTINLETKU VICTAULIC VS1	V3510 K5.6 HSW 68C QR 1270mm	
CNI316	0500956	KUIVASUUTINLETKU VICTAULIC VS1	V3510 K5.6 HSW 93C QR 1270mm	
CNI307	0500958	KUIVASUUTINLETKU VICTAULIC VS1	V3518 K5.6 Piilo PEN 68C QR	
CNI308	0500959	KUIVASUUTINLETKU VICTAULIC VS1	V3518 K5.6 Piilo PEN 68C QR	
CNI310	0500960	KUIVASUUTINLETKU VICTAULIC VS1	V3517 K5.6 Piilo PEN 68C SR	



Kannake VB1

Victaulic VB1 kannake. Kuivasuutinletkun VS1 kiinnittämiseen.

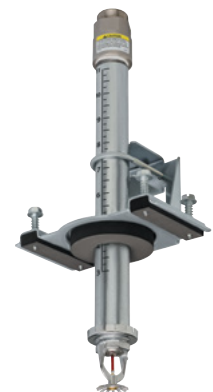
SAP	Koodi	Nimi 1	Nimi 2	
CMJ573	0500967	KANNAKE VB1	Kuivasuutinletkulle VS1	



Kylmäsuutin AB6 Victaulic

Victaulic AB6 Kylmäsuutin. Kylmäsuutin paketti pitää sisällään AB6 asennustelineen, kuivasuutinputken 300- 760mm ja 1200mm VicFlex AH2 alakattoletkun. AB6 kylmäasennusteline on suunniteltu niin, että kylmäelementtiin tehtyä reikää ei enään tarvitse erikseen massata. Kylmäasennusteline liitetään putkistoon alakattoletkulla.

SAP	Koodi	Nimi 1	Nimi 2	
CNI277	0500942	KYLMÄSUUTIN AB6 VICTAULIC	PEN 3605 68C SR K5.6 508mm	
CNI330	0500944	KYLMÄSUUTIN AB6 VICTAULIC	PEN 3606 68C QR K5.6 508mm	



Sprinklerisuutin K80

Victaulic sprinkleri suutin K80 messinki tai kromi V2707 K5.6 PEN 68C SR BR 1/2. Victaulicin valikoimasta löytyy kattavasti eri sprinklerisuuttimet. Valikoimassa mm. EC- laajennetun suojausalan suuttimet, varasto ja ESFR suuttimet, asuntosprinklaukseen sopivat Residential- suuttimet, Avosuuttimet, Kuivasuutin putket ja -letkut.

SAP	Koodi	Nimi 1	Nimi 2	
CHR632	0502748	SPRINKLERISUUTIN K80 MESSINKI	V2707 K5.6 PEN 68C SR BR 1/2	V
CHR631	0502749	SPRINKLERISUUTIN K80 KROMI	V2707 K5.6 PEN 68C SR CR 1/2	V



Sprinklerisuutin K80

Victaulic sprinkleri suutin K80 kromi V2708 K5.6 PEN 68C QR CR 1/2. Victaulicin valikoimasta löytyy kattavasti eri sprinklerisuuttimet. Valikoimassa mm. EC- laajennetun suojausalan suuttimet, varasto ja ESFR suuttimet, asuntosprinklaukseen sopivat Residential- suuttimet, Avosuuttimet, Kuivasuutin putket ja -letkut.

SAP	Koodi	Nimi 1	Nimi 2	
CHR634	0502708	SPRINKLERISUUTIN K80 KROMI	V2728 K5.6 PEN 68C QR CR 1/2	V



Sprinklerisuutin K80

Victaulic sprinkleri suutin K80 kromi V2708 K5.6 PEN 68C QR CR 1/2. Victaulicin valikoimasta löytyy kattavasti eri sprinklerisuuttimet. Valikoimassa mm. EC- laajennetun suojausalan suuttimet, varasto ja ESFR suuttimet, asuntosprinklaukseen sopivat Residential- suuttimet, Avosuuttimet, Kuivasuutin putket ja -letkut.

SAP	Koodi	Nimi 1	Nimi 2	
CHR633	0502747	SPRINKLERISUUTIN K80 KROMI	V2708 K5.6 PEN 68C QR CR 1/2	V



Sprinklerisuutin K80

Victaulic sprinkleri suutin K80 messinki V2703 K5.6 UP 68C° SR BR 1/2. Victaulicin valikoimasta löytyy kattavasti eri sprinklerisuuttimet. Valikoimassa mm. EC- laajennetun suojausalan suuttimet, varasto ja ESFR suuttimet, asuntosprinklaukseen sopivat Residential- suuttimet, Avosuuttimet, Kuivasuutin putket ja -letkut.

SAP	Koodi	Nimi 1	Nimi 2	
CHR629	0502652	SPRINKLERISUUTIN K80 MESSINKI	V2703 K5.6 UP 68C° SR BR 1/2	V
CHR627	0502658	SPRINKLERISUUTIN K80 KROMI	V2703 K5.6 UP 68C° SR CR 1/2	V
CMB021	0513463	SPRINKLERISUUTIN K80 MESSINKI	V2703 K5.6 UP 68C° SR BR 15MM	V



Sprinklerisuutin K80

Victaulic sprinkleri suutin K80 messinki V2704 K5.6 UP 68C° QR BR 1/2. Victaulicin valikoimasta löytyy kattavasti eri sprinklerisuuttimet. Valikoimassa mm. EC- laajennetun suojausalan suuttimet, varasto ja ESFR suuttimet, asuntosprinklaukseen sopivat Residential- suuttimet, Avosuuttimet, Kuivasuutin putket ja -letkut.

SAP	Koodi	Nimi 1	Nimi 2	
CHR630	0502750	SPRINKLERISUUTIN K80 MESSINKI	V2704 K5.6 UP 68C° QR BR 1/2	V
CHR628	0502751	SPRINKLERISUUTIN K80 KROMI	V2704 K5.6 UP 68C° QR CR 1/2	V



Sprinklerisuutin K80

Victaulic sprinkleri suutin K80 kromi V2725 K5.6 CON 68°C SR CR 1/2. Victaulicin valikoimasta löytyy kattavasti eri sprinklerisuuttimet. Valikoimassa mm. EC- laajennetun suojausalan suuttimet, varasto ja ESFR suuttimet, asuntosprinklaukseen sopivat Residential- suuttimet, Avosuuttimet, Kuivasuutin putket ja -letkut.

SAP	Koodi	Nimi 1	Nimi 2	
CHR501	0502678	SPRINKLERISUUTIN K80 KROMI	V2725 K5.6 CON 68°C SR CR 1/2	V



Sprinklerisuutin K80

Victaulic sprinkleri suutin K80 kromi V2726 K5.6 CON 68°C QR CR 1/2. Victaulicin valikoimasta löytyy kattavasti eri sprinklerisuuttimet. Valikoimassa mm. EC- laajennetun suojausalan suuttimet, varasto ja ESFR suuttimet, asuntosprinklaukseen sopivat Residential- suuttimet, Avosuuttimet, Kuivasuutin putket ja -letkut.

SAP	Koodi	Nimi 1	Nimi 2	
CHR626	0502752	SPRINKLERISUUTIN K80 KROMI	V2726 K5.6 CON 68°C QR CR 1/2	V



Peitelevy Victaulic

Kaksiosainen peitelevy. Victaulic peitelevyt ja koristeprikat sprinklersuuttimien asennukseen.

SAP	Koodi	Nimi 1	Nimi 2	
CNI283	0502720	PEITELEVY VICTAULIC KROMI	V27 kaksiosainen	
CNI282	0502721	PEITELEVY VICTAULIC VALKOINEN	V27 kaksiosainen RAL9010	
CNI284	0502722	PEITELEVY VICTAULIC MUSTA	V27 kaksiosainen RAL9004	



Sprinklerin suojahäkki V27

Victaulic sprinklerisuuttimien suojahäkki suuttimille V2701, V2702, V2703, V2704, V2705, V2706, V2707, V2708, V2723, V2724. Tyyppi V27 Victaulic. Lisätietoa datalehdessä nmr. 40.83

SAP	Koodi	Nimi 1	Nimi 2	
CMJ505	0513481	SPRINKLERIN SUOJAHÄKKI V27	Pendent Kromi	V



Sprinklerin suojahäkki V27

Victaulic sprinklerisuuttimien suojahäkki roiskelevyllä suuttimille V2701, V2702, V2703, V2704, V2705, V2706, V2707, V2708, V2723, V2724. Tyyppi V27 Victaulic. Lisätietoa datalehdessä nmr. 40.83

SAP	Koodi	Nimi 1	Nimi 2	
CMJ496	0502712	SPRINKLERIN SUOJAHÄKKI V27	UpRight Kromi Roiskelevyllä	V



Urakone Victaulic RG3210

Victaulic urakoneet eri putkimateriaaleille ja uraprofiileille.

SAP	Koodi	Nimi 1	Nimi 2	
CNI278	07012244	URAKONE VICTUALIC RG3210	220V/50Hz 60.3-323.9mm Teräs	

Urakone Victaulic RG3600

Victaulic urakoneet eri putkimateriaaleille ja uraprofiileille.

SAP	Koodi	Nimi 1	Nimi 2	
CNI280	07012245	URAKONE VICTUALIC RG3600	230V/50HZ St.100 60.3-323.9mm	

Urakone Victaulic VE26SS HST

Victaulic urakoneet eri putkimateriaaleille ja uraprofiileille.

SAP	Koodi	Nimi 1	Nimi 2	
CNI279	07012246	URAKONE VICTUALIC VE26SS HST	60.3-168.3 mm HST	

Urakone Victaulic VE26S teräs

Victaulic urakoneet eri putkimateriaaleille ja uraprofiileille.

SAP	Koodi	Nimi 1	Nimi 2	
CNI281	07012247	URAKONE VICTUALIC VE26S TERÄS	60.3-168.3 mm TERÄS	



onninen 

Onninen Oy

Työpajankatu 12, 00580 Helsinki

puh. 0204 85 5111

www.onninen.fi