



Nyt 95 mm² ja 150 mm² Ensto Clampo Pro -liittimet saatavilla myös kolminapaisina

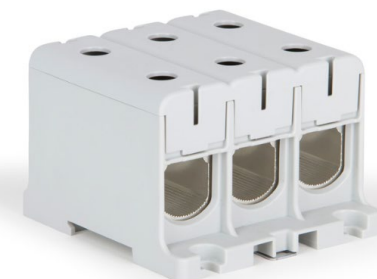
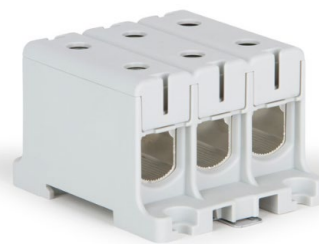
KE6x.03 liittimet ovat kolminapaisia liittimiä, joissa on kolme eri virtapiiriä. Liittimet soveltuvat erittäin hyvin kaikkiin asennustarpeisiin pienjännitteisistä keskuksista ja ohjauslaitteista aina teollisuuteen, rakennusalaan ja rakennusten automaatiojärjestelmiin.

Uudet kolminapaiset KE62.03 ja KE63.03 liittimet ovat nyt saatavilla 95 mm² ja 150 mm² johtimille.

Uudet liittimet on suunniteltu tiiviissä yhteistyössä asiakkaiden kanssa heidän erityistarpeisiin. Kolminapaiset liittimet ovat erinomaisia paikoissa, joissa tila on rajallinen. Lisäksi ne on nopea asentaa sekä DIN-kiskoon että alustaan.

Miksi valita Ensto Clampo Pro -liittimet:

- Turvalliset liitokset
- Laaja poikkipinta-ala
- Johdinpesän mahdollisuudet haaroituksessa
- Tukeva ja vahva



Tuotetiedot

Tuote-koodi	Poikkipinta	Väri	Nimellis-virta	Nimellis-eristys-jännite	Kuusiokoloruuvikanta	Työkalan pituus	Kiristysmomentti	Kiinnitys	Mitat L x P x K (mm)	Paino (kg)	Pakkaus-koko (kpl)	Snro
KE61.03	Cu 2,5–50 mm ² Al 6–50 mm ²	Harmaa	Cu 160 A, Al 145 A	800 V	5 mm	20	4 Nm (2,5–4mm ²), 12 Nm (6–50mm ²)	DIN-kisko	49,5 x 49 x 43	0,077	30	1933063
KE62.03	Al/Cu 16–95 mm ²	Harmaa	Cu 245 A, Al 220 A	800 V	5 mm	25	20 Nm	DIN-kisko/ruuvi	69 x 86 x 49	0,222	30	1933000
KE63.03	Al/Cu 35–150 mm ²	Harmaa	Cu 320 A, Al 290 A	800 V	8 mm	34	20 Nm (35–95mm ²), 30 Nm (120–150mm ²)	DIN-kisko/ruuvi	85 x 96 x 59	0,3	30	1933003

Lisätietoja

Riitta Seeck

Tuotepäällikkö, liittimet

Ensto Smart Buildings