

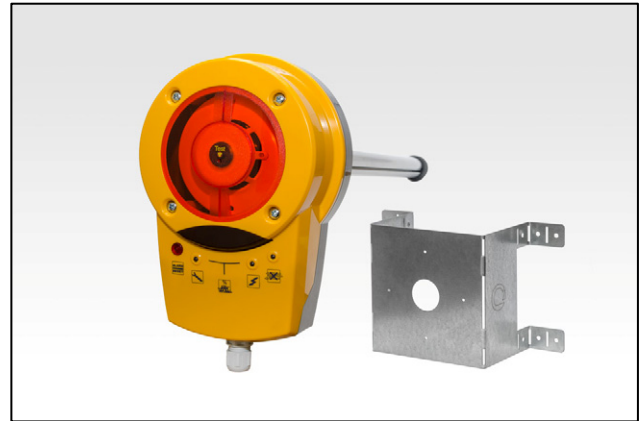
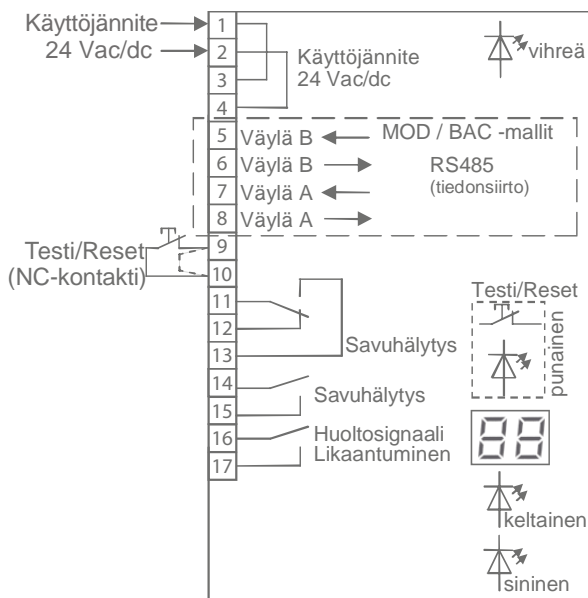
KANAVASAVUILMAISIN KRM-2

KRM-2-kanavasavuilmaisin on suunniteltu savukaasujen havainnointiin ilmanvaihtokanavassa. Ilmaisinkoostuu savuilmaisinkotelosta ja asennusosasta. Asennusosan anturiputki on muotoiltu siten, että ilma pääsee kiertämään savuilmaisimen läpi optimaalisesti. Anturiputki johtaa ilman savukaasuilmaisinkammioon, jonka jälkeen ilma pääsee takaisin ilmanvaihtokanavaan. Tämän rakenteen ansiosta on mahdollista havaita savukaasuja matalilla virtausnopeuksilla.

Savukaasujen tunnistamiseen käytetään valon sirontaan perustuvaa anturia. Kotelosta löytyvät anturin lisäksi myös virtauksen valvonta, laitteen elektronikka, liittimet sekä käyttöön liittyvät painikkeet. KRM-2 reagoi välittömästi savuun ja laukaisee hälytyksen. Ajan kuluessa anturin herkkyys laskee (anturi likaantuu). Hälytyskynnyksen seurannan ansiosta anturin havainnointikyky pysyy edelleen hyvänä. Likaantumisaste näkyy kaksinumeroiselta LED-näytöltä. KRM-2-MOD ja KRM-2-BAC -mallit ovat varustettuja RS-485 tiedonsiirto-ominaisuudella.

KRM-2 voidaan asentaa suoraan eristämättömään suorakaidekanavaan. Pyöreään tai eristettyyn kanavaan asennettaessa tarvitaan asennuslevy. Anturiputkea voidaan lyhentää sopivan asennuspaikan löytämiseksi. Anturiputken vähimmäismitta on 160 mm.

Kytcentä



Tekniset tiedot:

Käyttöjännite	24 Vac/dc (21,6...27,6 V)
Anturi	optinen RM 3.3 (ALK-E)
Nimellisvirta	120 mA
Relelähdöt	kelluva
Hälytyslähde	1 vaihtokosketin, 8 A, 250 Vac tai 24 Vdc. 1 NC, 8 A, 250 Vac tai 24 Vdc. NC-kosketin, 6 A, 250 Vac tai 24 Vdc
Likaantumisrele	
Käyttöolosuhteet	
lämpötila	-20...50 °C
kosteus	10...95 %, ei tiivistymistä
ilmavirtaus	1...20 m/s
Kotelointi	IP54, ABS
Anturiputki	alumiini / muovi, pituus 160...600 mm
Mitat (l x k x s)	166 x 257 x 77 mm
Kaapeliläpiviennit	3 x M16

Tilausohje:

Tyyppi	Tuotenumero	Kuvaus
KRM-2	1137010	kanavasavuilmaisin
KRM-2-MOD	1137020	Modbus kanavasavuilmaisin
KRM-2-BAC	1137030	BACnet kanavasavuilmaisin
KS	1137011	asennuslevy pyöreille tai eristetyille kanaville
WDG	1137012	IP65-kotelointi KRM-2:lle
KS-WDG	1137013	asennuslevy pyöreille tai eristetyille kanaville (WDG:n kanssa)
RDP 300	1137014	testikaasu
KRM-RM3.3	1137016	savukaasuanturi

Laite on direktiivin 2004/108/EY mukainen ja täyttää standardit EN61000-6-3 (Emission) ja EN61000-6-2 (Immunity).