

saphe

Vaarapaikka-, liikennevaroitukset sekä ylinopeus- ja valvonta-alueiden hälyttimet, jotka varoittavat Sinua erilaisista tieosuuden vaarapaikoista ja näin voivat pelastaa henkesi.

move ahead



saphe
Drive



saphe
One+

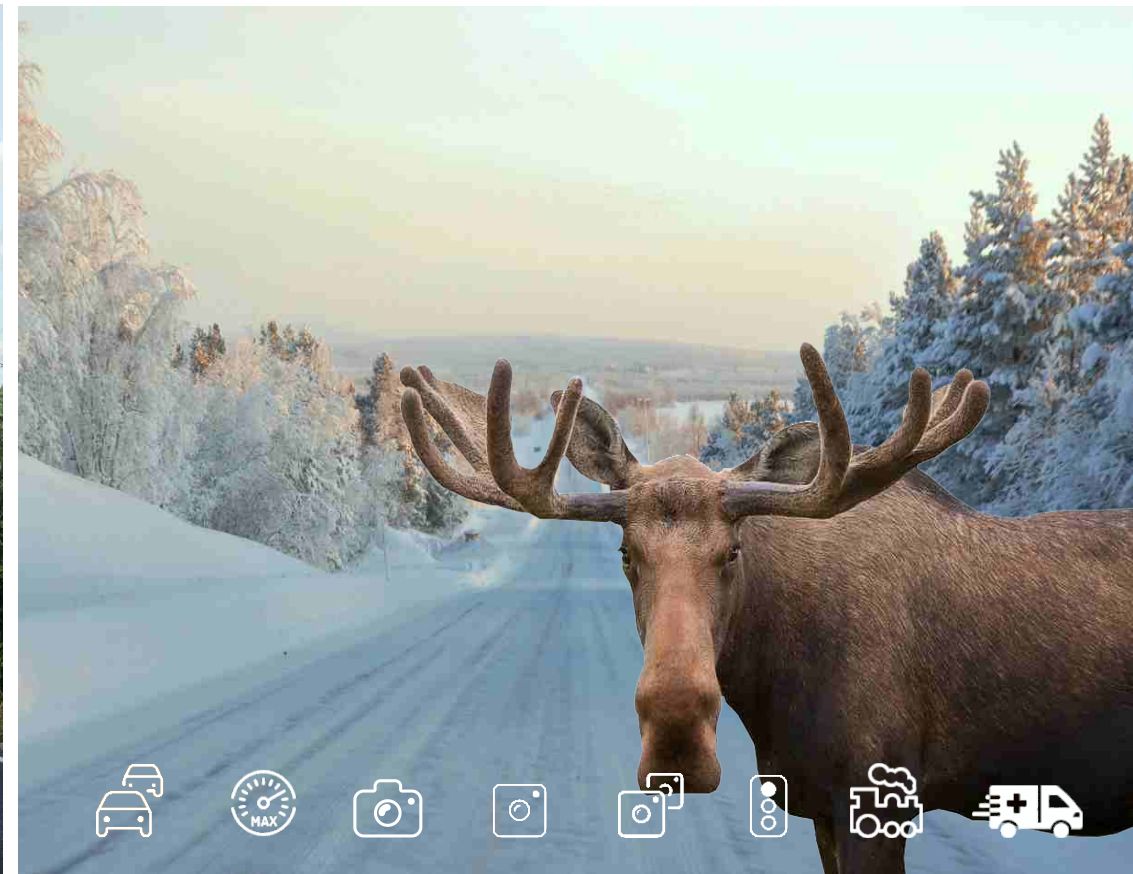
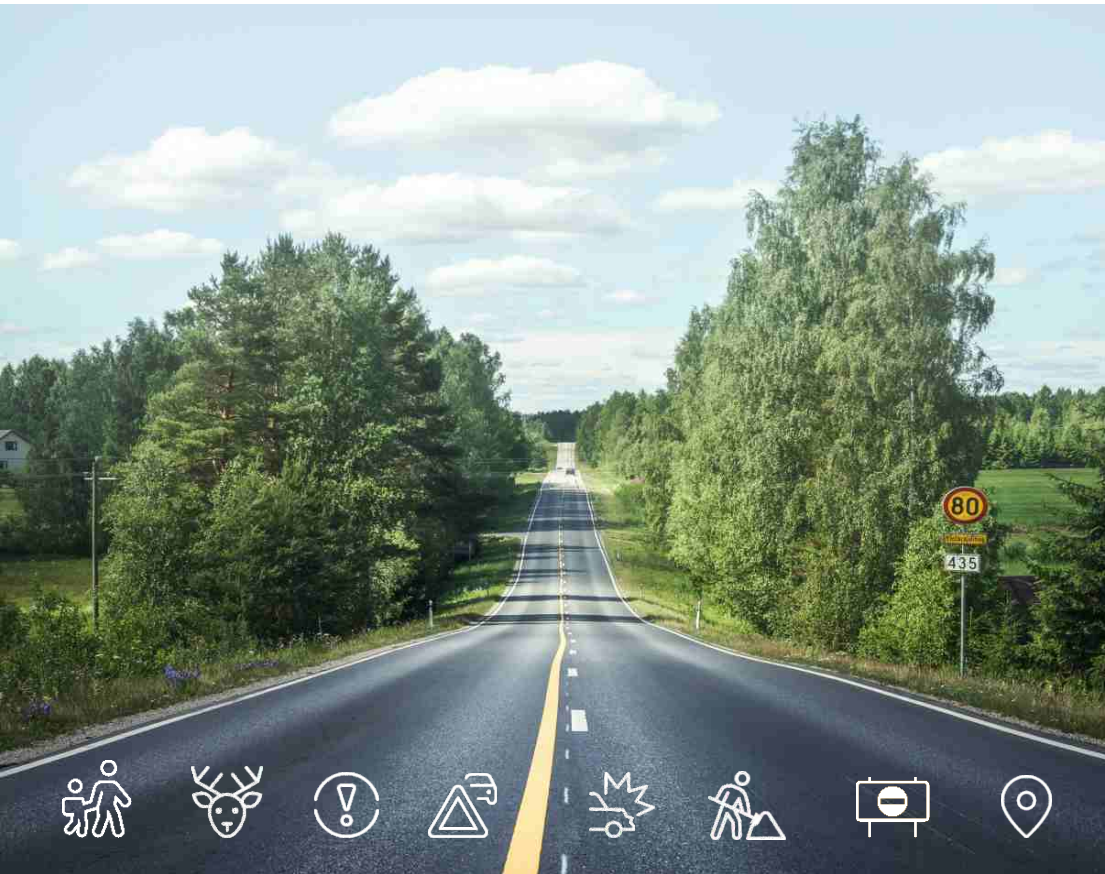


saphe
One

saphe

ONE-PRO ja SAPHE laitteiden sekä yhteisöpalvelujen kehittäjät ottivat tehtäväkseen vähentää tehokkaasti autoilijoiden ajonopeuksia ja muistuttaa kuljettajaa reaaliajassa tieosuuden vaarapaikoista.

Uskomme, että tämä laite sekä palvelu tulee vähentämään huomattavasti liikennevahinkoja. Suomessa tapahtuu joka vuosi noin 100.000 liikennevahinkoa ja niissä loukkaantuu vuosittain jopa 18.000 ihmistä.



FAKTA

Suomalaiset ajavat usein aivan liian lujaa ja ottavat valtavan suuria riskejä liikenteessä.



- 🗨️ Vuosittain Suomessa tapahtuu noin 100.000 liikennevahinkoa, yli 250 joka päivä
- 🗨️ Näistä aiheutuu noin 18.000 henkilövahinkoa, yli 100 kuolee ja tuhansia loukkaantuu
- 🗨️ Suomessa on jo lähes 200.000 liikenneonnettomuudessa loukkaantunutta ihmistä
- 🗨️ Vuosittain auto törmää noin 12.000 kertaa hirvien-porojen-peurojen-kauriiden kanssa
- 🗨️ Lapseen törmäämisiä tapahtuu vuosittain lähes 200, yhteensä 1.340 kertaa 2010-2017
- 🗨️ Kaikkien näiden kustannukset ovat valtavia vakuutusyhtiöille ja Suomen valtiolle
- 🗨️ Yli 500.000 autoilijaa jää vuosittain kiinni ylinopeuksista ja saa sakon tai varoituksen
- 🗨️ Todellisuudessa varmaan lähes 1,5 miljoonaa kuljettajaa ajaa turhan usein ylinopeutta
- 🗨️ Liian suuri osa suomalaisista autoilijoista ottaa usein suuria riskejä liikenteessä
- 🗨️ Monesti kuljettaja ajaa ylinopeutta myös epähuomiossaan tai ajattelemattaan
- 🗨️ Monikaan autoilija ei mieti riskejä, ennen kuin tapahtuu vakava onnettomuus



saphe

SAPHE Drive on ehkä paras liikenneturvallisuutta lisäävä tuote sitten turvavöiden ja lukkiutumattomien jarrujen tulon jälkeen.

SAPHE Drive liikennevaroitus laite ja sen yhteisötoimintainen pilvipalvelin järjestelmä antaa vaara-
varoituksia nyt Q4-2019 monesta eri syystä ja erilaisia varoituksia tulee lisää vuoden 2020 aikana.



saphe

Liikenneturvallisuutta



saphe

SAPHE muistuttaa ja varoittaa kuljettajaa hänen ajamallaan tienosuudella olevista useista vaaroista ja suurista riskeistä.

Nämä varoitukset ja ominaisuudet ovat pian toiminnassa:



KOULUTIE



SUURIEN ELÄINTEN
VAARA-ALUE



TUNTEMATON
VAARA



AUTO
PIENTAREELLA



KOLARI



TIETYÖ



RUUHKA



PAIKKATIETO
NAVIGOINTI



NOPEUSVALVONTA
KAMERA



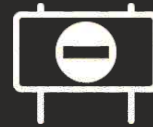
KESKINOPEUS
VALVONTAKAMERA



LIKENNEVALO-
KAMERA



NOPEUSVALVONTA
KAMERA-AUTO



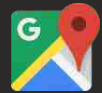
TIE SULJETTU



KESKINOPEUS



TARKKA GPS
AJONOPEUS



Google Maps

vtraffic

Näitä varoituksia kehitetään:



NOPEUSRAJOITUS
TIEALUEELLA



RAUTATIE
TASORISTEYS



VÄÄRÄ
AJOSUUNTA

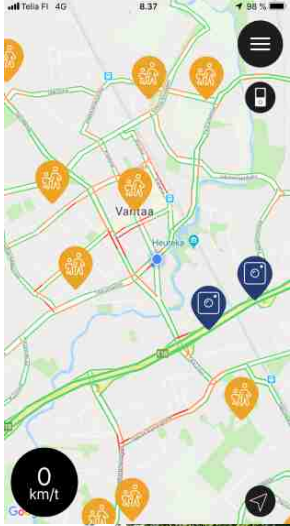


HÄLYTYS-AJO-
NEUVO LÄHESTYY

saphe

Sanovat, että kauheinta on ollut ajaa lapsen päälle. Peruskoulun aloittaa vuosittain 560.000 lasta ja ensimmäistä vuotta koulutiellä matkaa tekee vuosittain noin 60.000 lasta.

Joka vuosi nuoria lapsia kuolee ja noin 500 alle 6-14 vuotiasta lasta loukkaantuu eri tavoin koulumatkalla. Samoin 15-17 ikäluokassa loukkaantumisia tapahtuu kolminkertaisesti, eli tässä ikäluokassa jopa noin 1.500 nuorta loukkaantuu joka vuosi. Näiden lisäksi tapahtuu useita kymmeniä kuoleman tapauksia. Liian usein myös auto törmää tai ajaa lapsen päälle. **SAPHE vähentää autojen törmäyksiä.**



Koulutie

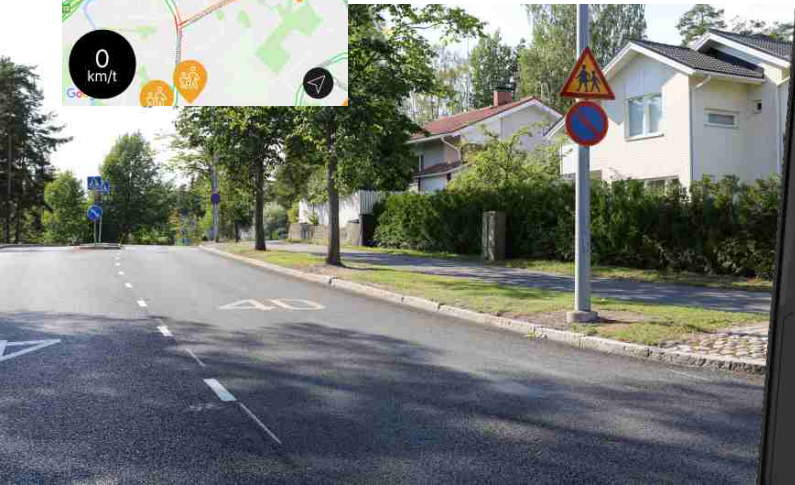


Nyt SAPHE Drive ja One laitteiden yhteisötoimintaisella pilvipalvelimella ja sen ohjelmistossa on valmiina lähes kaikki Suomen noin 2.300 peruskoulua ja lisää tulee kun saamme tietoa muista yläasteen kouluista sekä opistoista. Näitä molempia on kaikkiaan yhteensä noin 3.300 kpl.

SAPHE Drive voidaan ohjelmoida antamaan vilkkuvan "lapsi" symbolin ja myös lyhyen kuljettajan mieltymyksen mukaisesti säädettävän merkkiäänän muistutukseksi kun auto lähestyy noin 300-400m ennen koulualuetta.

Edullisempi SAPHE One malli antaa lyhyen piiip äänen muistutukseksi sekä puhelimen näyttöön tulee pop-up viesti ja "koulutie" ilmoitus, jotta kuljettaja laskee nopeuttaan ja osaa varoa.

SAPHE MUISTUTTAA KULJETTAJAA AJAMAAN HITAASTI JA VAROVASTI.



saphe

Maaseudulla Suomen luonto ja sen rauhallisuus on usein hienoa. Mutta. Kaikki voi muuttua hetkessä, sillä maamme tiet ovat usein monin tavoin vaarallisia.



v → traffic

1pro
Car Accessories

saphe



Eläinvaroitus

Suomessa on noin 90.000 hirveä, noin 200.000 poroa, noin 77.000 valkohäntä-peuraa ja kauriita on noin 20.000 yksilöä. **Yhteensä noin 390.000 sarvipäätä elää luonnossamme ja näiden kanssa tapahtuu jopa noin 12.000 törmäystä joka vuosi.**

Kun jopa 800 kg:n hirvi tai lähes 100 kg:n poro tai peura törmää autoon, tapahtuu usein pahaa jälkeä. **Suomessa on tapahtunut 30 vuodessa yli 300.000 törmäystä.**

v→traffic

ONE-PRO, SAPHE ja Suomessa liikenne- ja eläinvaroituksiin erikoistunut V-Traffic yhtiö tekevät läheistä yhteistyötä ja päivittävät jatkuvasti yhteisöpalvelimen tietokantaa, jonka SAPHE autoilija saa tietoonsa.

TAUSTAA V-Traffic yhtiöstä. Yritys on aloittanut kehittämään autoilijoille annettavia Dynaamisia TMC- ja Mobile App porovaroituksia jo vuonna 2011 ja ne laajentui vuonna 2016, kun mukaan tuli reaaliaikaiset varoitukset. Hirvivaroituksia yhtiö alkoi kehittämään vuonna 2015 ja 2016 tieto oli saatavissa Suomessa liikkuville autoilijoille.

Näitä V-Traffic eläinvaroituksia annetaan jopa lähes 40.000 kertaa vuosittain. Dynaamiset varoitukset ovat lyhyitä, yleensä noin 30 min tai muutaman tunnin kestäviä. Nämä V-Traffic ja SAPHE eläinvaroitukset kerätään todellisista **tapahtuneista kolareista** sekä niiden paikoista, **eläinten elintavoista ja kulkureiteistä**, vuorokauden aktiivisimmista kulkuaajoista ja myös metsästysseurojen sekä ammattiautoilijoiden ilmoittamista tiedoista. **Ilmoituksia tulee lisää kun ammattiautoilijat saavat SAPHE laitteita käyttöönsä.** Metsästyskauden aikana tuotetaan jopa tuhansia reaaliaikaisia varoituksia tietokantaan suoraan metsästäjien älypuhelimesta, sovelluksista tai metsästyskoirien GPS-pannoista. Lisää SAPHE-sivuilta.



saphe

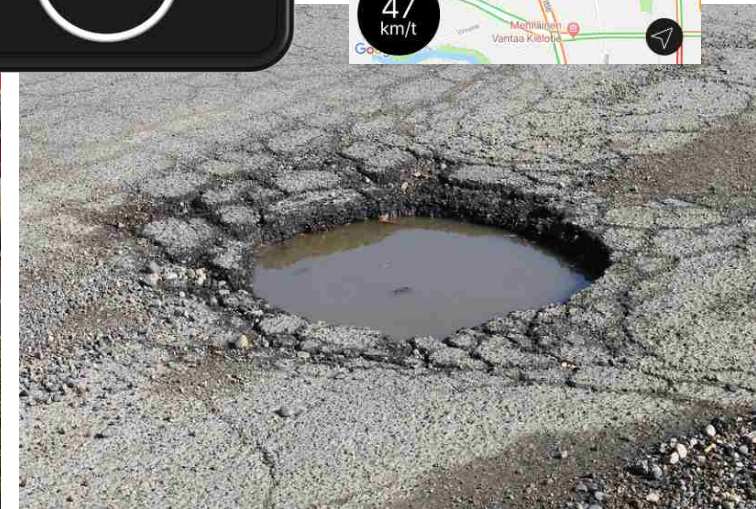
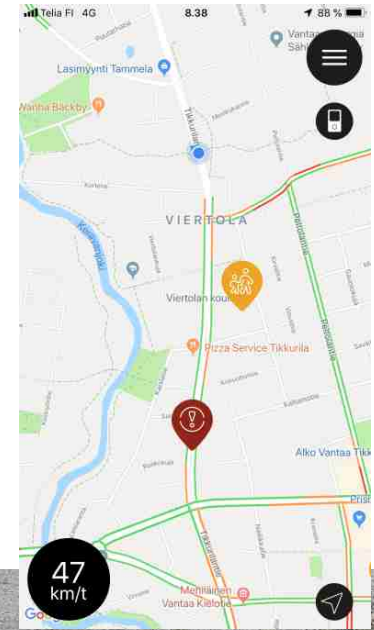


Tuntematon
vaara

v→traffic

Yhteisötoimintaisen SAPHE pilvipalvelimen hienous ja nerokkuus, sekä sen tehokkuus perustuu siihen, että **jokainen käyttäjä voi helposti tehdä erilaisia reaaliaikaisia tiellä kohtaamiaan vaarahälytyksiä** jonka myös muut saavat. Palveluun yhdistyy myös V-Traffic palvelun kautta tulleet hälytykset ja ilmoitukset sekä palveluun voidaan vastaanottaa myös viranomaisten hälytyksiä.

Jokainen kohtaa silloin tällöin Suomen huonokuntoisilla sekä mutkikkailla teillä **vaarallisia tilanteita kun peräkärystä, kuorma-auton lavalta tai rekasta on tippunut kuormaa**. Samoin jos tiellä on iso vaarallinen kuoppa tai jopa maansortuma, voi tämä olla hyvinkin vaarallista. Samoin autoilija voi kohdata monia muita vaaratilanteita kuten tielle jääneen työkoneen tai ajoneuvon, tai tiellä olevan hinausauton. Nyt tämä -**TIELLÄ TUNTEMATON VAARA**- varoitustieto voidaan antaa reaaliajassa, heti, kaikille sen tien SAPHE käyttäjille hyvissä ajoin.



saphe

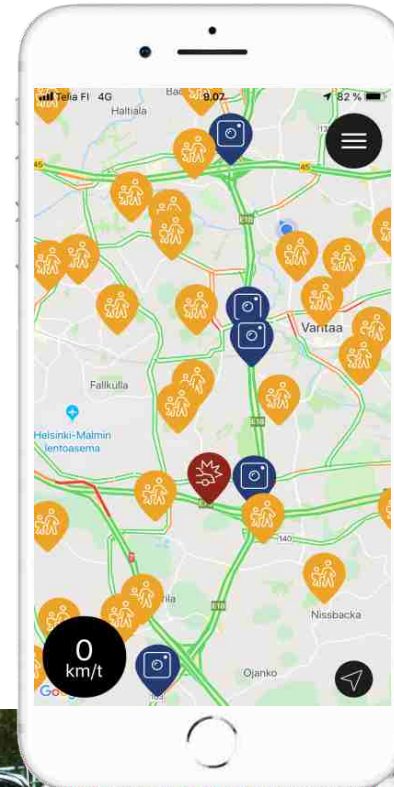
SAPHE Drive laitteen **omistajat voivat tehdä kolarihälytyksen** ja silloin jokaisen tällä alueella ajavan SAPHE laitteen näyttöön ilmestyy kolarista varoitus sekä tämä näkyy myös Mobile App sovelluksesta. Varoitusaikaa ja matkaa voidaan säätää 25-60 sekuntia ennen tapahtumapaikkaa.

Tieto yhteisötoimintaiselle pilvipalvelimelle tulee käyttäjiltä, V-Traffic palvelusta sekä tulevaisuudessa on mahdollista liittää viranomaisten tietoa mikäli he haluavat jakaa kolaripaikan tiedon. Varoitus näkyy SAPHE Drive laitteen näytössä ja myös Mobile App sovelluksessa.



Kolari

v→traffic



saphe



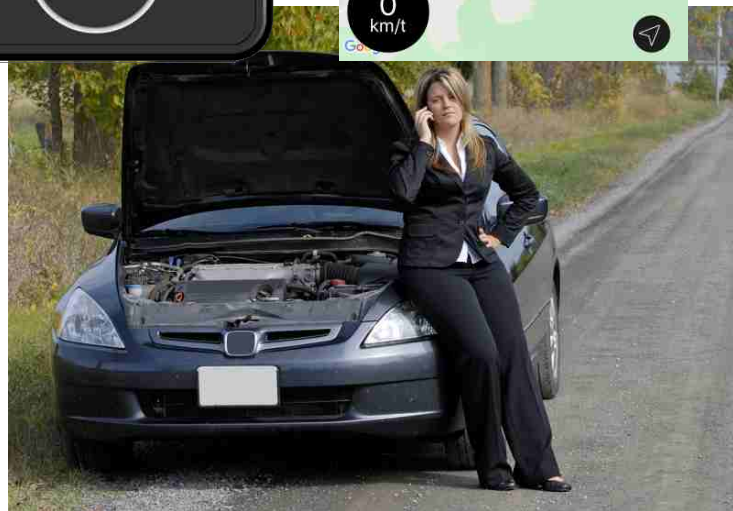
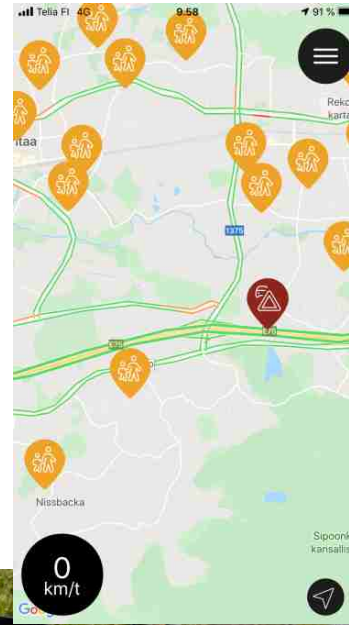
v→traffic

Ajoneuvo tien
sivussa

Suomen tiet ovat usein kapeita sekä mutkikkaita, ja kun siihen lisätään pilkko pimeä, vesi- tai lumisade, jää sekä joskus sakea sumu, niin **tielle tai sen reunaan pysähtynyt ajoneuvo voi aiheuttaa todella pahan vaaratilanteen.**

Jos ajoneuvoon tulee tekninen vika, tai jos auto on jumittunut tai kolaroinut, niin **käyttäjä voi itse tehdä vaarapaikka hälytyksen SAPHE yhteisöpalvelimelle tai joku muu ohiajava voi tehdä sen.** Sen jälkeen jokainen SAPHE laitteen käyttäjä kuka lähestyy tätä tieosuuden aluetta, hän voi saada asiasta 25-60 sekuntia etukäteen -AUTO TIEN SIVUSSA- vaarailmoituksen.

Jos kuljettaja on autonsa kanssa vieraalla paikkakunnalla tai hiljaisella tieosuudella, voi hän avata puhelimen Mobile App karttapohjan ja skaalata haluamansa laajuisen paikkatieto kuvan kartalta ja sen voi lähettää avunpyyntönä eteenpäin ystävälleen, hinausyhtiölle tai vaikkapa hätäkeskukselle. Tärkeää että tämä vaarallinen tilanne tulee muiden autoilijoiden tietoon ja avunpyyntö myös.



saphe



Ruuhka
ilmoitus



Jos ajettavalla tiellä on ruuhkaa tai jos tiellä on tapahtunut vaikka peräänajo, ketjukolari tai auton rikkoutuminen, on tästä **ruuhkasta hyvä saada tietoa etukäteen jotta olisi aikaa valita toinen reitti.**

SAPHE palvelimelle tulee koko ajan tiealueella liikkuvien autojen ja liikenteen nopeustietoa, josta palvelin huomaa jos jollain tieosuudella on ruuhkaa tai matka ei etene. Samoin SAPHE palvelin saa sinne käyttäjien hälytyksiä ja myös V-Trafficin kautta ruuhka- tai kolaritietoa sekä myös Google Maps karttapohjan kautta tietoa ruuhkaisista tieosuuksista. Tämä tieto tulee laitteen ja myös puhelimen näyttöön hyvissä ajoin, jotta kuljettaja voi miettiä uutta sivureittiä.

v→traffic



1pro
Car Accessories

saphe

Joskus tuntematon **katu- tai tieosuus voi olla suljettu** tilapäisesti tai hyvinkin pitkään, jos siellä on suuritöisiä korjauksia. Nyt **kuljettajan on mahdollista saada tietoa SAPHE laitteen näytölle** yhteisötoimintaiselta SAPHE pilvipalvelimelta joka käyttää Google Maps karttapohjaa ja sen tietoja. Samoin tietoa tulee V-Trafficin kautta. Tulevaisuudessa myös kuntien ja kaupunkien antamat tietyö ilmoitukset.

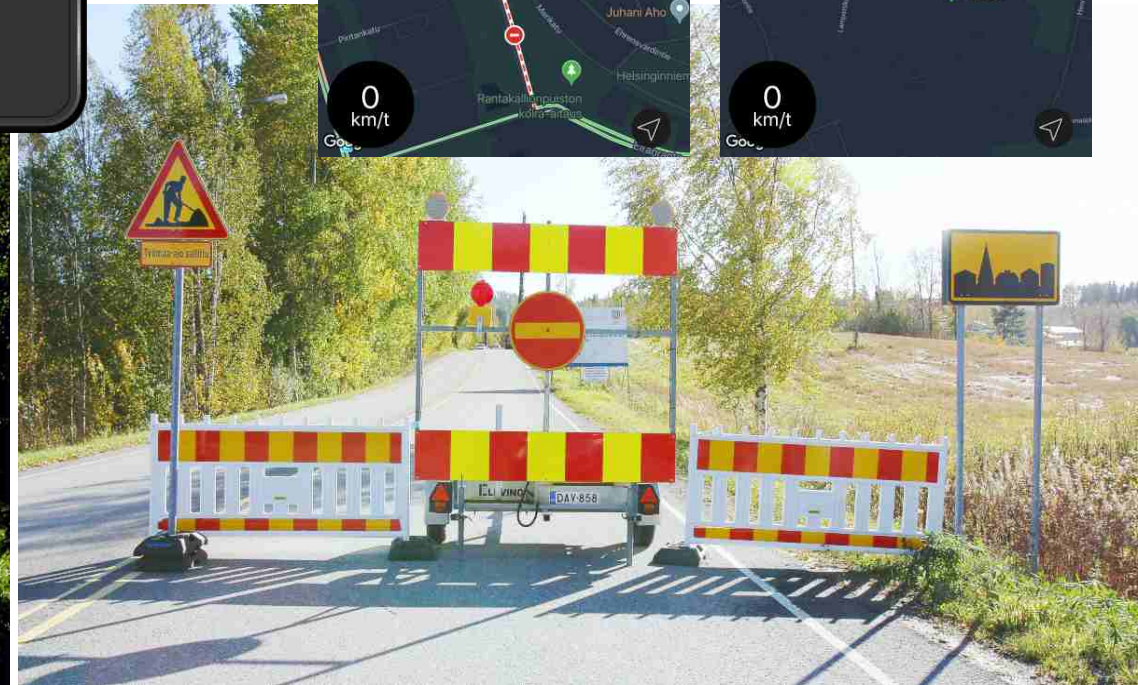
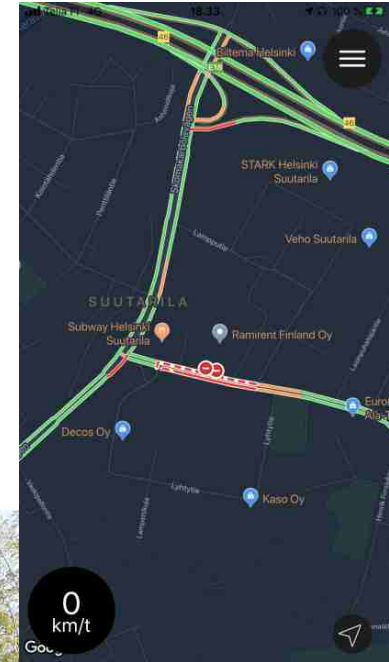
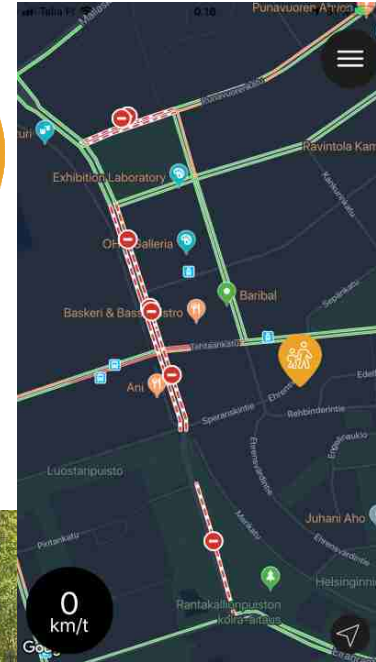
SAPHE laite näyttää tietyön tai suljetun tien, valittavissa 25-60 sekuntia etukäteen. Samoin reitin tietoa voi tarkastella etukäteen matkapuhelimelta SAPHE Mobile Appin kautta. Tässä on kuvia karttapohjasta tummalla pimeään aikaan automaattisesti näkyvällä nk. yönäytöllä joka ei häikäise kuljettajaa.



Tietyö



Tie suljettu



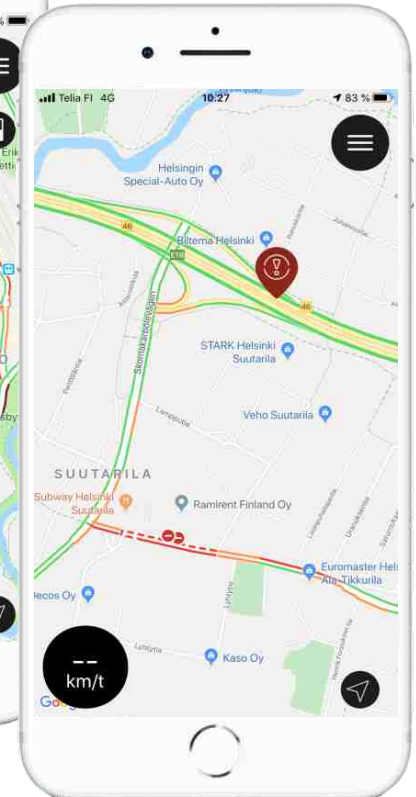
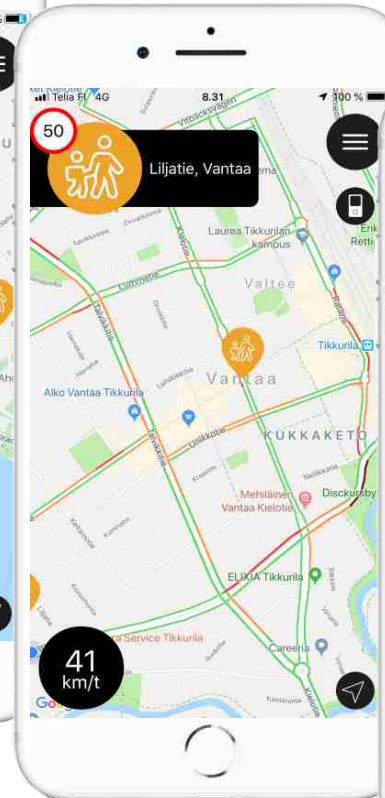
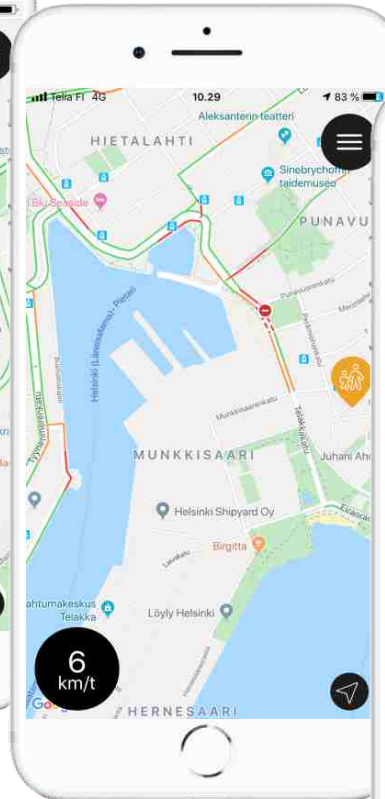
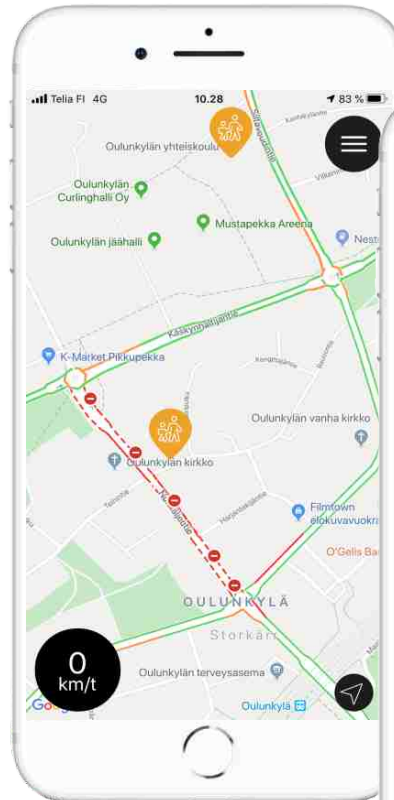
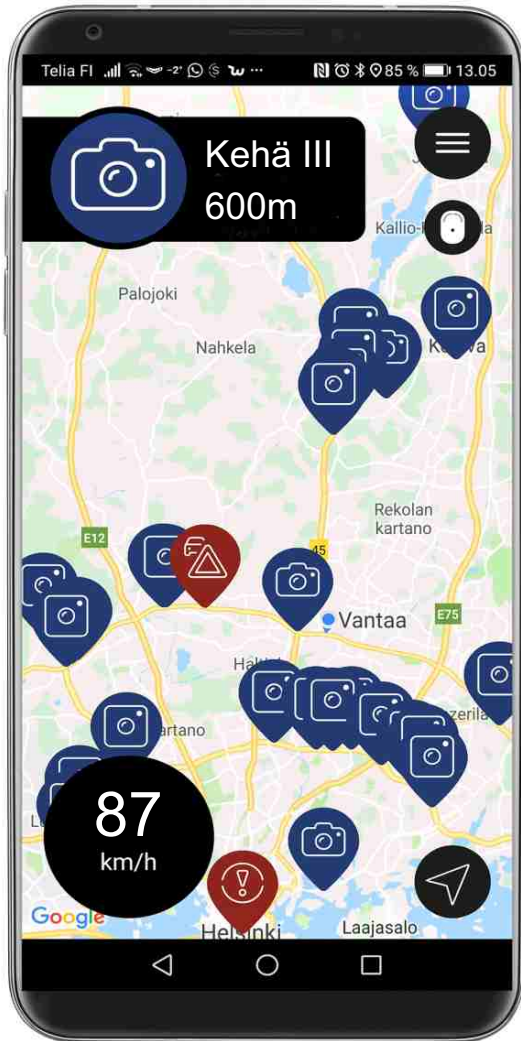
saphe



Navigointi

Mikäli kuljettaja haluaa pitää matkapuhelimen näytön aktiivisena, silloin **SAPHE Mobile App sovellus kertoo ja näyttää paljon erilaisia hienoja nk. SAPHE navigointi tietoja.** Kartasta näkyy kaikki alueen erilaiset **vaarapaikat, suljetut tiet, ruuhkat, kolarit, auto tien sivussa jne...**

SAPHE käyttää Google Maps karttapohjaa, johon lisätään paljon erilaisia tärkeitä tietoja, jota tulee V-Traffic palvelusta sekä SAPHE käyttäjiltä jotka tekevät hälytyksiä yhteisötoimintaiselle pilvipalvelimelle. Tulevaisuudessa järjestelmään voidaan lisätä mm. viranomaisten vaarapaikka tai kolaritietoja sekä hälytysajoneuvon lähestyminen sekä muita kuljettajalle tärkeitä tietoja. Myös kuntien ja kaupunkien antamaa tietoa tietöistä tai vain hetkittäin suljetuista tieosuuksista.



SAPHE Mobile App näyttää ajettavalta alueelta erilaisia tietoja ja vaarapaikkoja.

v→traffic





saphe

Liikenneturvallisuutta

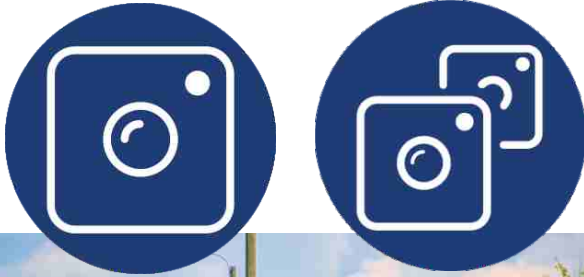
Suomalaiset ajavat usein liian lujaa, huomaamattaan. Yli 500.000 kuljettajaa saa sakot tai varoituksen joka vuosi ja lisäksi kymmenet tuhannet saavat ajokiellon. SAPHE muistuttaa kuljettajaa ajamasta liian lujaa.



HUOM !

SAPHE ei kerro, ei erittele, eikä varoita erikseen tiellä tai kaupunkien taajamissa olevista Poliisin pitämistä pysäytysratsioista tai puhalluspaikoista.

saphe



Nopeusvalvontapisteiden määrittelyn yhteydessä hyödynnetään mm. liikenneonnettomuus tilastoja. Suomessa on **erilaisia valvontapaikkoja arviolta noin 2.500 kpl**, joista kameravalvontatolppia on kohta noin 1.200 kpl ja niitä tulee lisää. Näiden lisäksi myös useat kaupungit hankkivat satoja omia kameroita.

Fakta. Kameravalvonta ja **ylinopeuksista varoittavat sekä muistuttavat SAPHE laitteet vähentävät kuljettajien ylinopeuksia ja liikennevahinkoja todella paljon.** Näin ne lisäävät paljon liikenteen turvallisuutta. Kiistattomasti.

Suomalaisista autoilijoista suurin osa ymmärtää ja tietää, että alhaisemmat ajonopeudet ja liikenteen nopeusvalvonta lisää turvallisuutta sekä vähentää liikennevahinkoja joita joka vuosi tapahtuu lähes 100.000. Mutta silti iso osa autoilijoista ajaa liian nopeasti ja jopa yli 500.000 saa vuosittain ylinopeussakon tai varoituksen. Iso osa sakoista tulee sen takia, että kuljettaja ei keskity, ei muista, ei huomioi, tai puhuu puhelimesta tai ajaa muuten vain ajatuksissaan ylinopeutta. Jokainen meistä tekee näin.

SAPHE laitteet muistuttavat kuljettajaa siitä, jos hän ajaa liian lujaa ja silloin suurin osa vähentää heti ajonopeuttaan. Poliisi on laittanut nopeusvalvontapisteet riskipaikkoihin ja nyt kun autoilijaa muistutetaan jos hän ajaa ylinopeutta, liikenneturvallisuus paranee.



Turhat huolimattomuudesta tulleet ylinopeussakot raivostuttavat !



SAPHE ilmoittaa jos kuljettaja ajaa ylinopeutta.

saphe



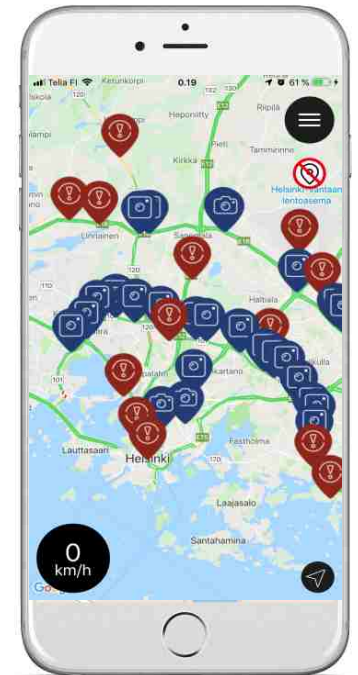
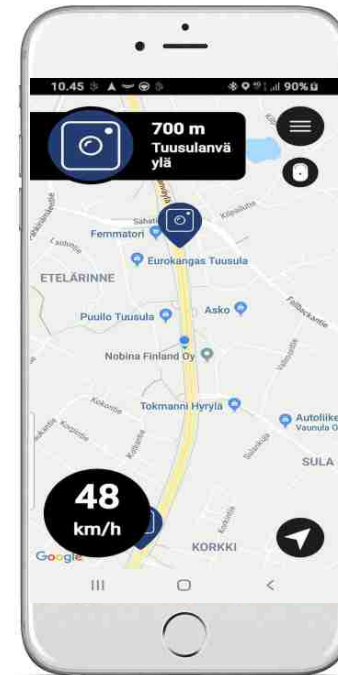
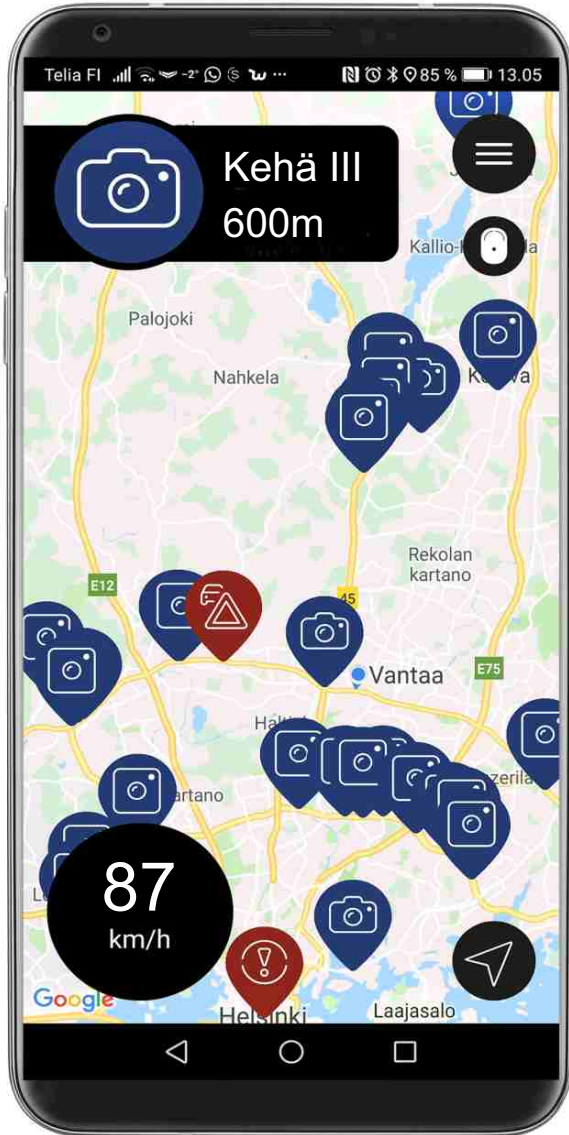
SAPHE ilmoittaa jos kuljettaja ajaa ylinopeutta.

SAPHE laitteet kertovat kuljettajalle koko ajan tarkan ja oikean GPS-nopeuden sekä **muistuttavat ja varoittavat kuljettajaa ylinopeudesta. Näin hän laskee ajonopeuttaan.** Varoitus tulee aina laitteen näyttöön vilkkuen ja antamalla äänimerkin jonka kuljettaja voi valita mieleisekseen. Jos puhelin on auki, niin sama tieto tulee myös puhelimeen.

Tanskassa on käytössä lähes 650.000 kpl SAPHE laitteita ja kokemuksen mukaan suurin osa autoilijoista on tiputtanut ajonopeuttaan sekä alkanut ajamaan hiljempää ja myös alkanut tarkkailla ajonopeuttaan enemmän.

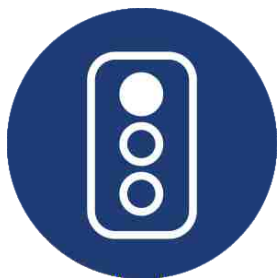
SAPHE palvelimelle päivittyvä kaikki Suomen ja Euroopan, sekä muiden maiden, yhteensä 87 eri maan 84.000 vaara- ja nopeusvalvontapaikkaa. Kun uusia vaara- ja valvontapaikkoja tulee lisää, on ne aina automaattisesti SAPHE autoilijan käytössä, koska laite saa tietä alueelta viimeiset tiedot noin sekunnin välein SAPHE palvelimelta.

SAPHE EI KERRO, EI ERITTELE EIKÄ VAROITA ERIKSEEN TIELLÄ OLEVISTA POLIISIN RATSIOISTA TAI PUHALLUSPAIKOISTA YMS.



saphe

SAPHE Drive vähentää myös punaista valoa päin ajamista.



Liikennevalo kamera



Nopeuden valvonta paikka

Osalla kuljettajista on paha tapa ajaa valoristeyksistä yli vaikka punainen valo on jo vaihtunut. Siksi monissa maissa Poliisi, kunnat sekä kaupungit ovat alkaneet asentamaan nk. **punaista päin ajavia autoja valvovia kameroita kaikkein vaarallisimpiin risteysiin, joissa usein tapahtuu kolareita.**

Näissä kaikkein vaarallisimmissa risteyksissä SAPHE varoittaa ja muistuttaa hyvissä ajoin etukäteen kuljettajaa, jolloin kuljettaja ei aja punaista valoa päin kun varoitus tulee ajoissa. Laite alkaa varoittamaan vilkkumalla ja haluttaessa myös kuljettajan valitsemalla äänimerkillä hyvissä ajoin ennen vaarallista risteystä jota kameravalvotaan suuren kolaririskin takia. **Kokemuksen ja tutkimuksien mukaan kuljettaja joka saa varoituksen etukäteen, ei tee rikettä ja ei aja punaista valoa päin vaan pysähtyy ajoissa. Tämäkin SAPHE toiminto lisää liikenneturvallisuutta**, kuten myös muiden vaarallisilla tieosuuksilla olevien nopeusvalvontapaikkojen ilmoitukset, jotka hillitsevät kuljettajan kaasujalkaa kun hän tietää että ylinopeudesta voi jäädä kiinni. SAPHE siis lisää paljon liikenneturvallisuutta.



saphe

Kehittelyssä
ja tulossa
2020

Varoitukset
ylinopeutta
ajamisesta.

Ei enää huomaamatta ylinopeuksia. Näitä hienoja toimintoja lähes jokainen kuljettaja haluaa. Suomen maahantuoja ONE-PRO ja SAPHE kehittävät nyt yhdessä toimintoja, joissa **laite voidaan ohjelmoida** niin, että jos auto alkaa kulkea X % ylinopeutta tai **maksimi nopeus ylittyy**, niin **laite varoittaa tästä.**

ONE-PRO ja SAPHE työskentelee yhdessä kehittämien ja tarkentaen palvelimelle tarkkaa nopeustietokantaa Suomen tie- ja katukannasta. Nythän nykyiset kartta-pohjat eivät ole aina riittävän tarkkoja ja oman haasteen tekee kesä- ja talviajan sekä myös muut muutokset. Tämä uusi tuleva ominaisuus toimii niin, että **SAPHE laite näyttää alueella olevan nopeusrajoituksen ja jos se nopeus ylittyy asetetun arvon yli esimerkiksi +2% tai +5%... niin laitteen näyttö alkaa vilkkua.** Haluttaessa laite antaa käyttäjän toivomuksen ja valinnan mukaisen **varoituksen äänimerkillä.**



saphe



saphe

Liikenneturvallisuutta

Seuraavilla sivuilla esittelemme **uusia** vuonna 2020 suunniteltavia ja tulevia hienoja sekä ainutlaatuisia Suomen liikenneturvallisuutta lisää parantavia SAPHE-varoituksia.

Kehittelyssä
ja tulossa
2020



saphe
Drive

saphe
One

saphe

Kehittelyssä
ja tulossa
2020

Maahantuojat ONE-PRO ja SAPHE kehittävät lisää hienoja ominaisuuksia. Suomessa on noin 2.800 tasoristeystä, joista vain noin 25% on varustettu varoituslaitteilla ja siksi vuosittain tapahtuu keskimäärin 30 onnettomuutta. SAPHE tulee myös varoittamaan autoilijoita näistä vaarapaikoista.

Suomessa on siis noin 2.100 tasoristeystä, joissa EI ole varoituslaitteita ja osassa missä on vain vilkkuvalo, niin silti autoilija ei usein hidasta nopeutta riittävän ajoissa jolloin hän ajaa varottamattomasti radan yli, joskus pahoin seurauksin. SAPHE tulee varoittamaan hyvissä ajoin autoilijaa.

Suomessa on lähes 1.000 hälytysajoneuvoa, jotka tekevät arviolta reilusti yli 500.000 hälytysajoa joka vuosi. Koska nykyajan auton sisälle ei kuulu sireenin ääni riittävän ajoissa, musiikki soi lujaa tai kuljettaja puhuu puhelimesta, silloin hälytysajoneuvojen matka hidastuu usein useita minuutteja joista aiheutuu vakavia seurauksia. Sairaskohtaukset, loukkaantumiset, tulipalo... ei voi odottaa. Jos Suomen Hallitus ja 112 Hätäkeskus antavat hälytysajoneuvojen reaaliaikaisen paikkatiedon niin tämä voidaan ilmoittaa heti jokaiselle SAPHE käyttäjälle hyvissä ajoin jotta hän voi varoa ja väistyä.



Rautatien
ylitys



Hälytysajoneuvo
lähestyy takaapäin



saphe

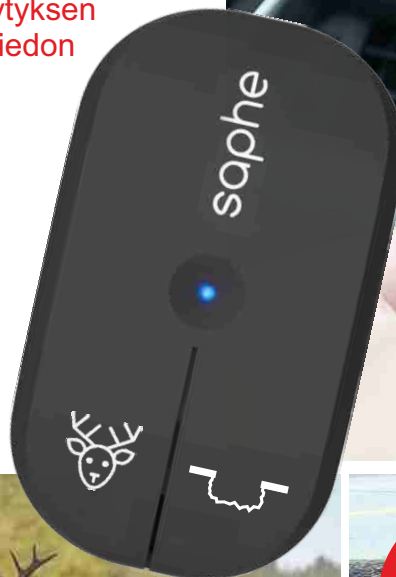
Kehittelyssä
ja tulossa
2020



Edullisesta muutaman kympin hankintahintaisesta SAPHE One -erikoismalli- laitteesta kehitetään oma versio, jolla ammattiautoilija voi tehdä hälytyksen ja varoituksen antaen tarkan GPS-paikkatiedon yhteisötoimintaiselle SAPHE palvelimelle. Sieltä poro-hirvi-peura sekä vakavat tiellä olevat routa- ja kuoppa varoitustiedot jaetaan heti muille käyttäjille.

Samoin tämä ammattiautoilijoiden antama tarkka tieto voidaan myös siirtää tiealueen hoitovastuusta oleville organisaatiolle.

saphe
One



ERIKOISMALLI AMMATTIAUTOILIJOLLE



Varoitus väärästä ajosuunnasta



Poroja tiellä ilmoitus palvelimelle



Routavaurio ilmoitus palvelimelle

Kehityksessä on myös toiminto, jossa SAPHE Drive laite kertoo kuljettajalle jos hän alkaa ajamaan vahingossa liittymästä väärään nk. vastakkaiseen suuntaan.

Ammattiautoilijoille kehitetään erillistä edullista SAPHE One varoituslaitetta, jolla Tielaitoksen-, Poliisin-, linja-auton-, rekka-auton- tai taksi-auton kuljettajat ja muut valitut henkilöt voivat tehdä poroja tiellä tai iso tievaurio GPS-paikkahälytyksen.

Suomessa on noin 200.000 poroa jotka usein liikkuvat pohjoisen teillä. Samoin Suomen teillä on satoja tuhansia erilaisia huomattavan vaarallisia tievaurioita ja routakuoppia tai tien reunan sortumia. Näiden olemassaolo ja tarkka sijainti tulee tiealuetta hoitaville organisaatioille harvoin tietoon, ennen kuin tapahtuu jotain ikävää. Koska määrärahat ovat vähissä, ei paikallinen kunta tai kaupunki eikä sen tiekunnostusta hoitavat yritykset ei ehdi jatkuvasti tai useinkaan ajamaan ja tarkistamaan tien vauriota.

saphe

ONE-PRO maahantuojalla ja SAPHE yhtiöllä on tavoitteena vähentää liikennevahinkoja tulevina vuosina jopa -10%.

Tämä tarkoittaisi noin 100.000:sta jopa -10.000 vähemmän ja yhteensä 18.000:sta loukkaantuneesta -1.800 vähemmän. Siis JOKA vuosi.

Yhdessä me pystymme tähän.



saphe
Liikenneturvallisuutta

1pro
Car Accessories

saphe

SAPHE DRIVE LAITTEIDEN TOIMINNASTA.

SAPHE laitteissa ja niiden palvelussa on paljon hienoja toimintoja ja teknisiä ominaisuuksia. Niiden toiminta on täysin automaattista, eli laite kytkeytyy aina toimintaan automaattisesti kun kuljettaja alkaa ajamaan. Puhelin voi olla taskussa tai laukussa.



saphe
Drive



saphe
One



saphe
One+

saphe

Todella vaivatonta. Kuljettaja voi vain istua autoonsa ja lähteä ajamaan. SAPHE-laitteet **yhdistyvät ja käynnistyvät aina automaattisesti**. Myös sammuvat.

Normaalisti jos haluat käyttää laitetta, joka varoittaa jostain vaaroista, silloin autossa on oltava puhelin aina päälle kytkettynä ja ohjelmisto aktivoituna. Hankalaa ja siksi tutkimuksen mukaan vain noin 5-8% autoilijoista jaksaa ja muistaa tehdä sen. Ja **kun puhelimen varoitusohjelmisto on aktivoitu**, sen jälkeen kuljettajan on **seurattava puhelimen näyttöä** ajon aikana, **joka on kiellettyä ja myös vaarallista**. Samoin nämä Mobile App **ohjelmat vievät todella paljon virtaa**, kun prosessori- ja näytönohjain on päällä jolloin puhelimen akku tyhjenee hetkessä. Ja kun puhelin yhdistyy HandsFree järjestelmään, usein varoitusohjelmien varoitus/hälytysäännet ei kuulu, etkä voi käyttää HF:ää. Mutta SAPHE laitteissa kaikki toimii.

SAPHE LAITTEET TOIMIVAT TÄYSIN AUTOMAATTISESTI. PUHELIMEN OHJELMAA EI SIIS TARVITSE AVATA, KOSKA SAPHE ANTAA JA NÄYTTÄÄ HÄLYTYKSET.



1pro
Car Accessories

saphe

SAPHE-laitteeseen **automaattisesti yhdistyvä puhelin** voi olla housujen, tai takin taskussa tai vaikkapa käsilaukussa, koska laite tekee varoitukset.

Automaattista. Helppoa. Mukavaa. Turvallista. Toimintavarmaa.

SAPHE yhdistyy Bluetooth Smart toimiseen GSM-GPS matkapuhelimeen **aina automaattisesti** kun ajoneuvo alkaa liikkua, vaikka kuljettajan puhelin olisi housun, tai takin taskussa, tai vaikkapa käsilaukussa. Samoin SAPHE:ssa oleva **oma herkkä G-liiketunnistin käynnistää ja sammuttaa laitteen automaattisesti**. SAPHE One laitemallin pariston vaihto vain 2-3 vuoden välein ja Drive mallin oman Litium akun voi ladata USB portin kautta 1-2 kertaa vuodessa.

Nerokasta on myös se, että **kuljettajan ei tarvitse avata puhelimesta erillistä Mobile App ohjelmistoa ja seurata sitä**, jos SAPHE kuljettaja ei halua tehdä sitä. Samoin puhelimen akku ei tyhjene kuten muilla varoitusohjelmistoilla, kun näyttö ei ole päällä eikä prosessori ja näytönohjain ei toimi koko ajan. SAPHE toimii taustalla eikä puhelimen akku tyhjene.



Auton oma HandsFree-järjestelmä yhdistyy ja toimii aivan normaalisti, koska SAPHE toimii taustalla, toisella Bluetooth Smart kanavalla.

saphe
Drive

saphe
One



1pro
Car Accessories

saphe

Tässä on kaaviokuva kuinka yhteisötoimintainen SAPHE pilvipalvelin toimii. Palvelimella on valtavasti reaaliaikaista tietoa ja sitä tulee lisää jokaiselta käyttäjältä sekä myös yhteistyökumppani organisaatioilta.

Kun kuljettaja alkaa ajamaan, SAPHE-laitteen G-voima liiketunnistin havaitsee liikkeen ja laite parittuu automaattisesti älypuhelimeseen. Tästä tulee merkkiäni. Sen jälkeen **puhelin yhdistyy yhteisötoimintaiselle SAPHE-pilvipalvelimelle**, josta jatkuvassa Data yhteydessä oleva GPS-GSM älypuhelin ja siihen liitetty laite saa koko ajan reaaliajassa viimeisimmät **vaarapaikka- ja muut tiedot** sekunnin välein tapahtuvalla päivityksellä. SAPHE-käyttäjä ja yhteisön kuljettajat voivat tallentaa sinne erilaisia hälytyksiä ja tietoa vaarapaikoista, jotka muut samalla tiealueella ajavat saavat heti tietoonsa. Myös V-Traffic ja muut organisaatiot.



SAPHE:n avulla kuljettajan puhelin on reaaliaikaisessa Data-yhteydessä yhteisötoimintaiseen pilvipalvelimeen josta kuljettaja saa kaikki hälytykset.



SAPHE-pilvipalveluun ei tallenneta käyttäjän henkilötietoja, ei ajoneuvon reitti- tai paikkatietoja eikä ajettuja nopeustietoja.

1pro
Car Accessories

saphe



SAPHE Drive laitteen asennus ja käyttöönotto vie vain muutaman minuutin. Pienikokoisen laitteen voi asentaa tuulilasinsisäpuolelle tai "kojelaudan" päälle mittariston vasemmalle tai oikealle puolelle. Samoin myös "kojetaulun" etuosaan tai myös raitisilmasuuttimeen.

Drive laitteen mukana tulee kaksi eri asennuskulmalla ja liimattarralla varustettua magneettijalkaa, johon laite on helppo kiinnittää ja irrottaa magneetin ansiosta.

Asennuspaikka voi olla siellä missä käyttäjä itse kokee laitteen käytön parhaaksi. Laitteen voi asentaa tuulilasiin, auton kojetauluun tai raitisilmaritilään kiinnitettävään yleismalliseen puhelinpidikkeeseen. Vuoden 2020 alussa tulee oma SAPHE raitisilmaritilään kiinnittyvä edullinen lisävarusteena myytävä Drive pidike.



saphe

SAPHE Drive laitteen **pakkauksessa on valmiina kaikki tarvittava**, jolloin laitteen voi kuka tahansa helposti ja nopeasti asentaa erilaisiin automalleihin, vain 1-2 minuutissa.



Laitteen mukana tulee 2 kpl 3M kiinnitystarroilla varustettua asennusjalcoja 60- ja 80- asteen kulmalla. Jalassa on magneetti jonka avulla laite kiinnittyy.



Vakiona pakkauksessa:



SAPHE Drive pakkauksessa on laite, 2:lla eri asennuskulmalla ja kiinnitystarroilla olevaa magneetilla varustettua asennusjalkaa sekä yleismallinen USB- / Micro USB -latausjohto.

Lisävarusteena:



Lisävarusteena saatavana jalkasarja jossa on 60- ja 80 asteen asennuskulmalla ja 3M erikoistarroilla sekä magneetilla varustettua asennusjalkaa.

Keväällä 2020 lisävaruste myyntiin tulee oma kojetaulun tuuletusritilään kiinnittyvä asennusjalka. SAPHE laitteen kanssa voi myös käyttää yleismallista puhelinpidikettä.



saphe



Eink®

Bluetooth
SMART

SAPHE Drive laite on **todella pieni**, mutta silti se on **täynnä uusinta tekniikkaa** kuten vähävirtainen e-Paper / e-Ink näyttö, kaksisuuntainen Bluetooth Smart vastaanotin ja lähetin, G-liiketunnistin sekä paljon muuta hienoa.

Laitteen koko on; K: 65mm x L: 38mm x S:10mm ja painoa vain 32g. Laitteessa on oma Micro USB portin kautta ladattava Litium akku. **Yleensä lataus 1-2 kertaa vuodessa riittää** ja jos autolla ajetaan paljon yöaikaan, silloin noin 3 kertaa vuodessa. Todella helppo käyttää, koska laitteessa on **automaattinen ON/OFF käynnistys ja Bluetooth yhteyden muodostus puhelimeen**. Isosta päävalikko painikkeesta ja viereisistä pikapainikkeista voi valita eri toimintoja ja tehdä vaarapaikka ja muita hälytyksiä tai ilmoituksia yhteisötoimintaiselle SAPHE pilvipalvelimelle. Helposti ja nopeasti.

Sisäänrakennettu kaksisuuntainen Bluetooth Smart yhteys puhelimen kanssa. Kun autoon saavutaan, laite yhdistyy automaattisesti siihen paritettuihin puhelimiin ja alkaa toimia heti kun auto liikkuu.

Hälytyksen syy sekä tien nopeusrajoitus.

1,54" vähävirtainen e-paper/e-Ink mv-näyttö.

Tarkka ajonopeus joka tulee puhelimen GPS yksiköltä.



USB ladattava Litium akku. Lataus 1-3 kertaa vuodessa riippuen ajomääristä ja ajetaanko päivällä tai yöllä.

PIIIP piezo merkkiäänäni sireeni, jonka äänenvoimakkuutta voidaan säätää halutuksi puhelimen avulla.

Vasemman puolen painike, ilmoitus nopeusvalvontakamerasta. Samalla painikkeella voi selata laitteen eri toimintoja vasemmalle rullaten, jolloin tulee aina seuraava toiminto.

Micro USB portti jolla laitteen voi ladata autossa tai kotona USB laturista.



Laitteessa on sisäänrakennettuna todella herkkä G-liiketunnistin, joka reagoi kun auton ovi aukaistaan ja autoon tullaan jolloin laite käynnistyy automaattisesti. Samoin se sammuu automaattisesti kun autossa liike loppuu.

Etäisyys hälytyskohteeseen. Muuttuu lähestyttäessä.

Vähävirtainen himmeä LED taustavalo toimii automaattisesti kun tulee pimeää. Ei häikäise pimeässä.



Toimintojen symboleita kuten; Bluetooth yhteys, GPS- ja Data-yhteys muodostumassa sekä valittavat hälytys- ja vaarailmoitusten symbolit joista voidaan valita haluttu.

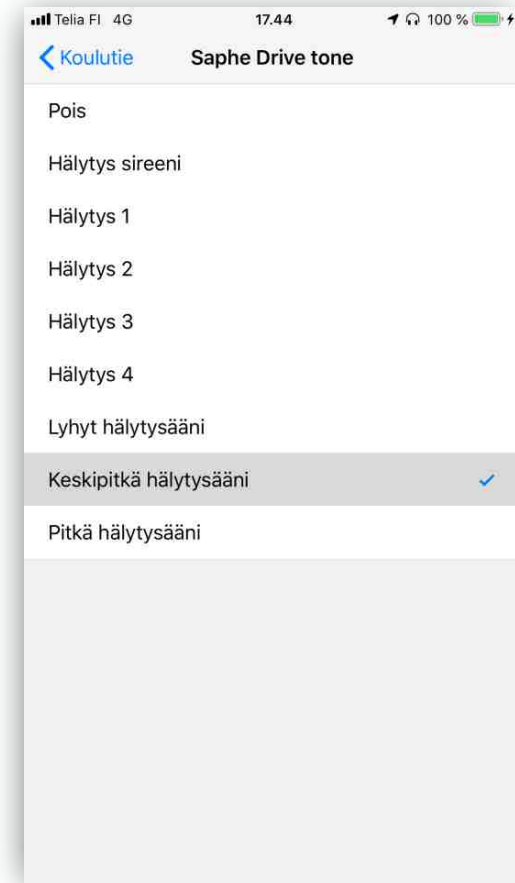
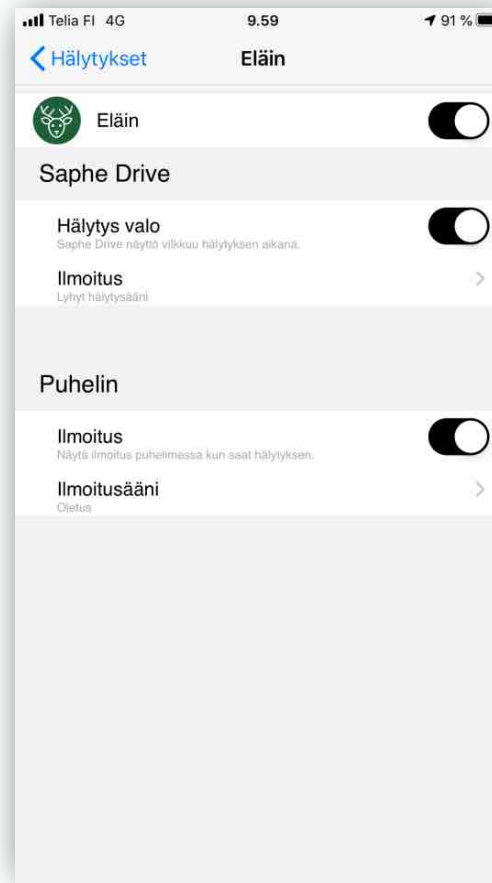
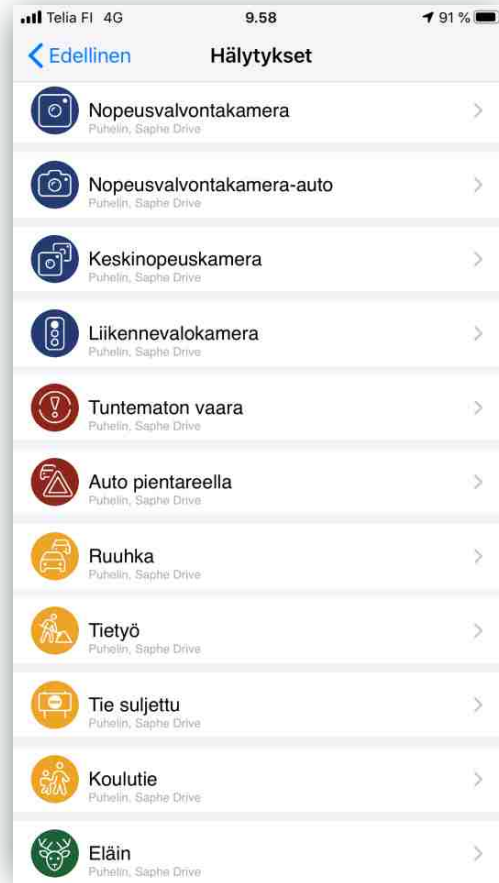
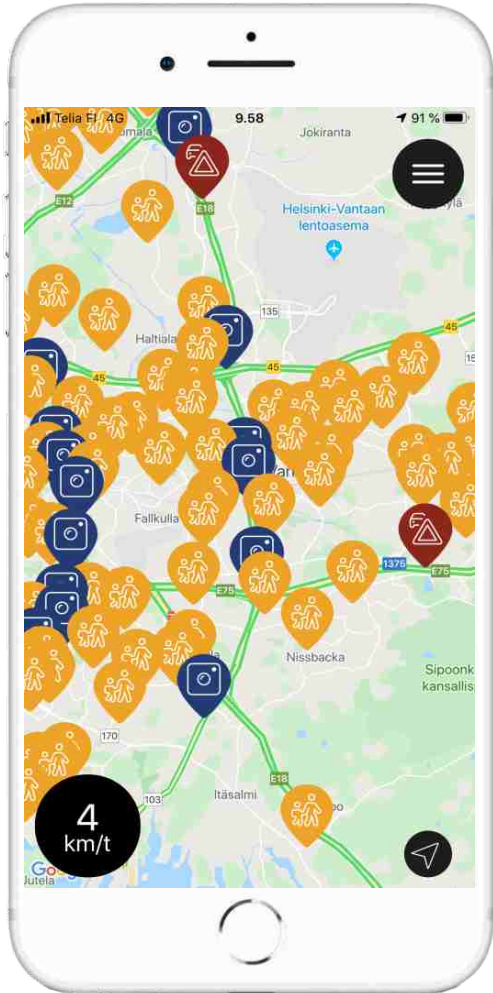
Laitteen takana metallilevy magneettikiinnitystä varten.

Oikean puolen painike, ilmoitus tiellä olevasta vaarasta. Samalla painikkeella voi selata laitteen eri toimintoja oikealle rullaten, jolloin tulee aina seuraava toiminto.

Päävalikko painikkeesta voi valita erilaisia hälytyksiä ja ilmoituksia kuten; vaarapaikka, auto tien sivussa, ruuhkaa, onnettomuus, tietyö, nopeusvalvonta kamera...

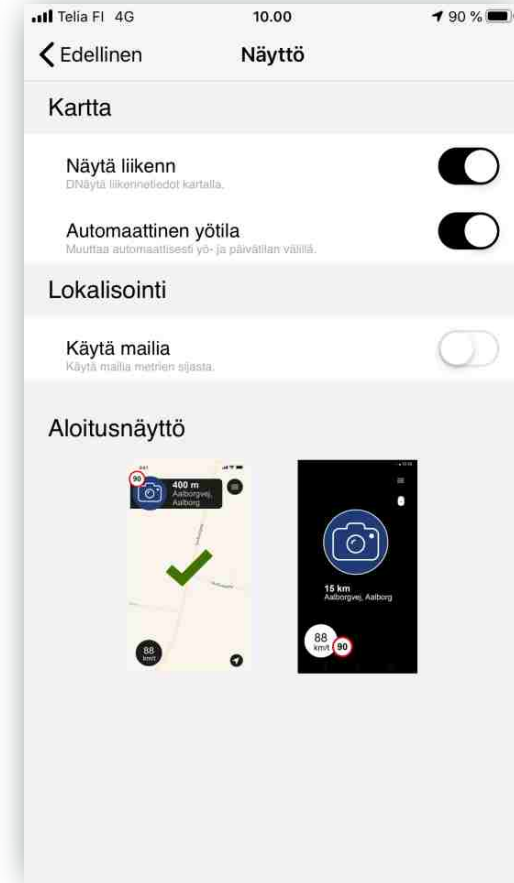
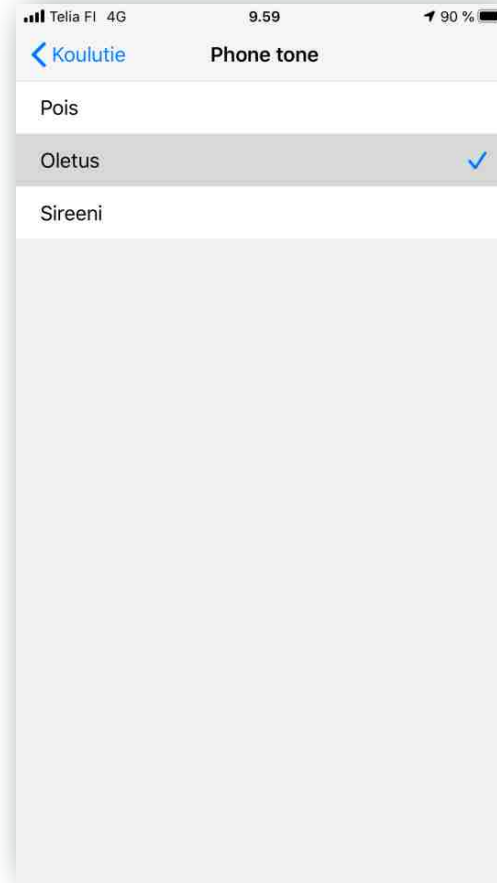
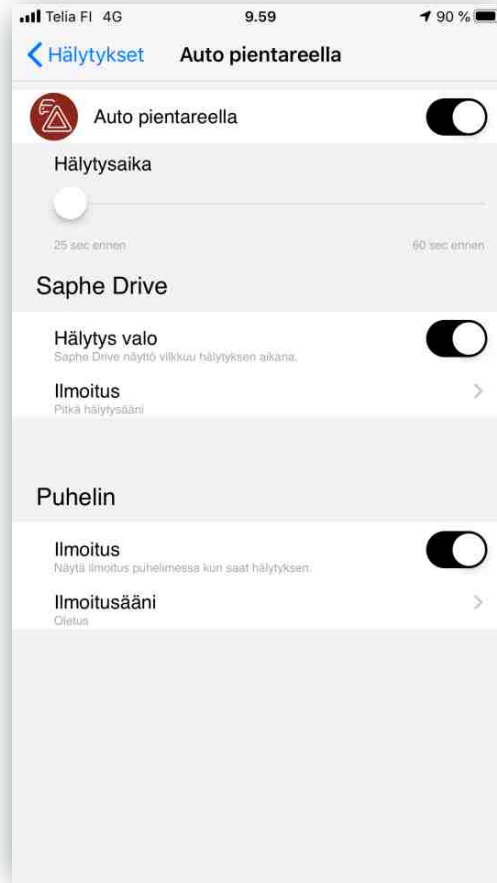
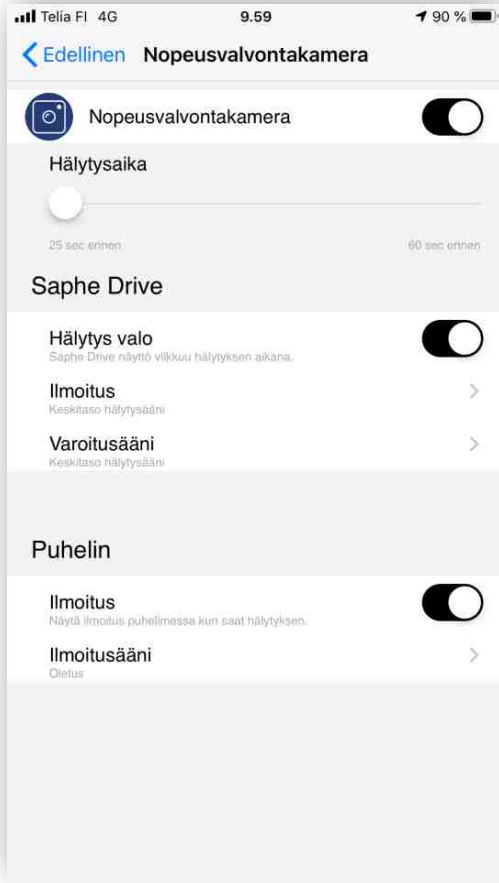
SAPHE Drive Mobile App laitteen ohjelmistossa **kuljettaja voi itse valita eri varoituksia ja personoida kymmeniä hienoja toimintoja** oman mieltymyksensä mukaiseksi. **Varoitussääniä ja voimakkuuksia on monia.** Jos kuljettaja haluaa, **osa varoitusilmoituksista voi tapahtua vain vilkkuvalla näytöllä.**

Tässä muutamia kuvia SAPHE LINK 2 Mobile App ohjelmaversiosta Q4-2019 toiminnoista. Ohjelman saa ladattua ilmaiseksi ANDROID ja APPLE iOS puhelimiin.

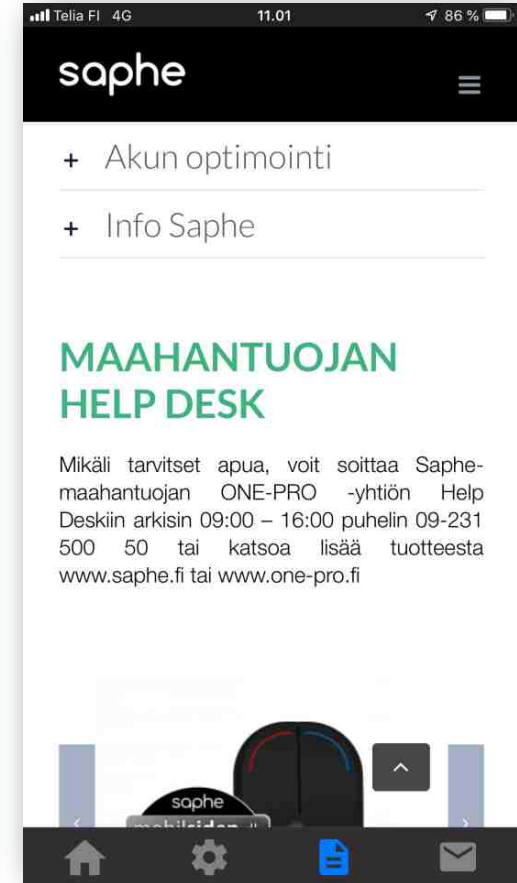
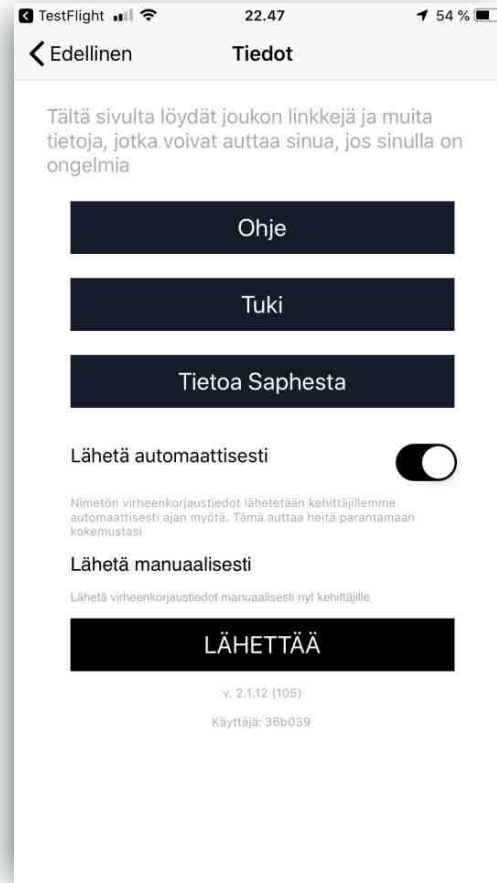
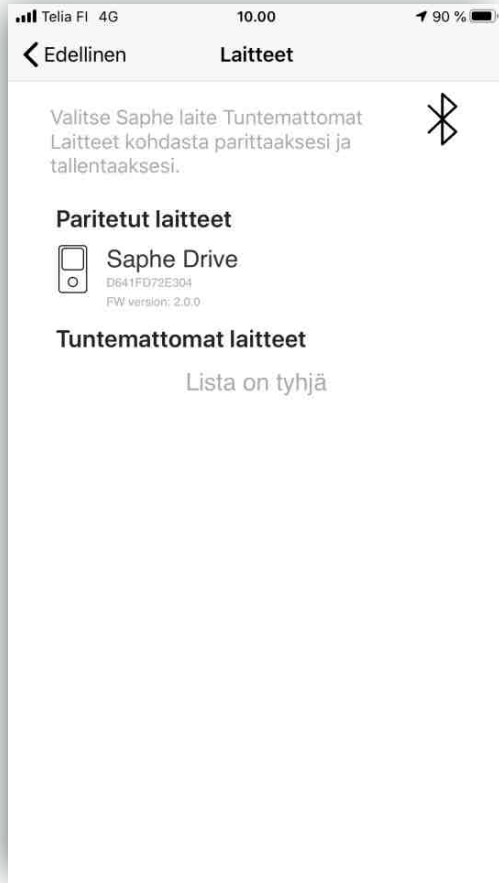


HUOM ! Yhteisötoimintainen SAPHE pilvipalvelin ei kerro, ei erittele, eikä varoita erikseen tiellä olevista Poliisin tai Tullin ratsioista tai puhalluspaikoista yms. Samoin SAPHE-laitteita ei rekisteröidä käyttäjän nimen tai auton mukaan, vaan jokainen laite saa käyttäjän puhelimelta tiedon siltä tiealueelta missä auto liikkuu. SAPHE pilvipalveluun ei tallenneta henkilötietoja, ei ajoneuvon nopeutta, ei reitti- tai paikkatietoja.

Käyttäjä voi **personoida ja ohjelmoida** sekä **valita juuri ne hälytykset** mitä hän haluaa. Myös sen millä tavalla laite tai haluttaessa miten myös puhelin tekee varoitukset. SAPHE Drive Mobile App laitteen ohjelmistolla voi **säätää hälytys-aikaa** 25-60 sekuntia ennen (noin 500-1500m) kohdetta ja samoin **valita eri hälytysääniä**, myös **äänenvoimakkuutta voi säätää** sekä kuinka laite vilkkuu.



Käyttäjä voi **personoida ja ohjelmoida** sekä **valita juuri ne hälytykset** mitä hän haluaa. Myös sen millä tavalla laite tai haluttaessa miten myös puhelin tekee varoitukset. SAPHE Drive Mobile App laitteen ohjelmistolla voi **säätää hälytys-aikaa** 25-60 sekuntia ennen (noin 500-1500m) kohdetta ja samoin **valita eri hälytysääniä**, myös **äänenvoimakkuutta voi säätää** sekä kuinka laite vilkkuu.

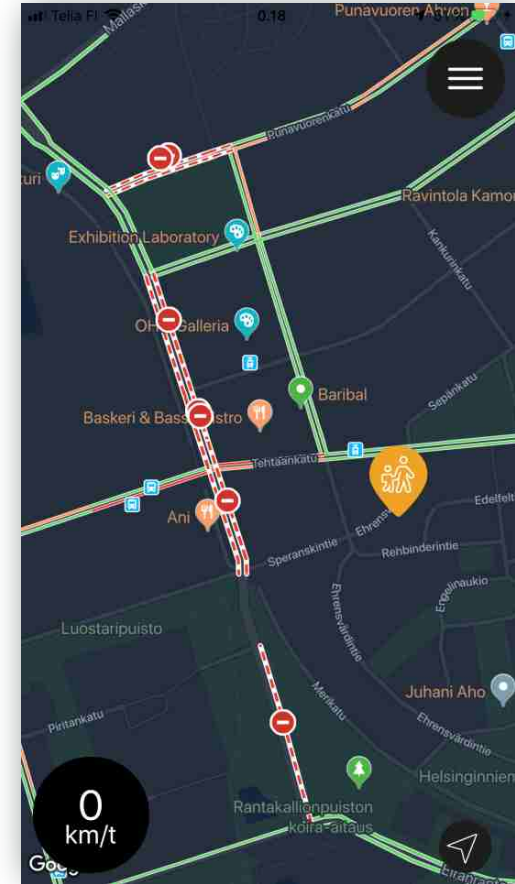
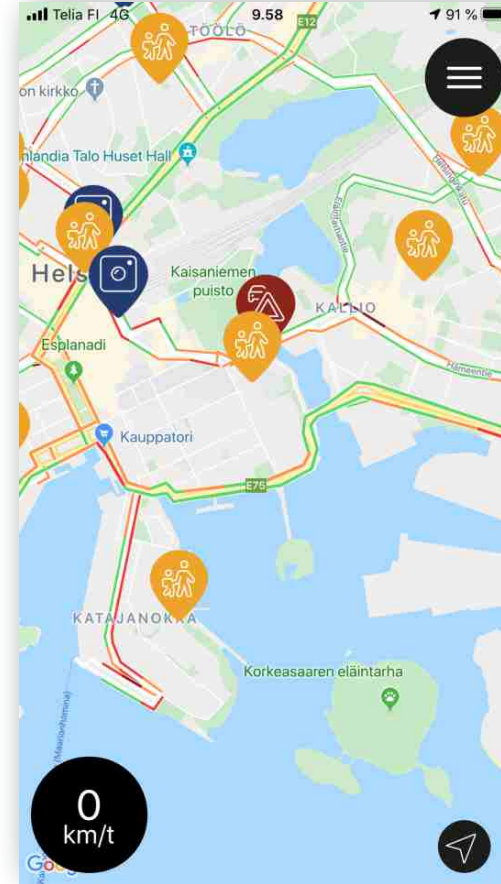
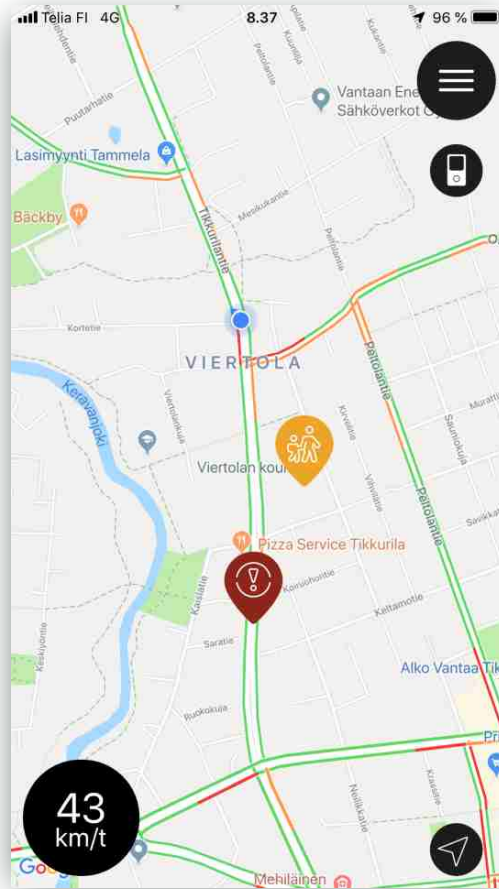


SAPHE LINK 2

HUOM ! Yhteisötoimintainen SAPHE pilvipalvelin ei kerro, ei erittele, eikä varoita erikseen tiellä olevista Poliisin tai Tullin ratsioista tai puhalluspaikoista yms. Samoin SAPHE-laitteita ei rekisteröidä käyttäjän nimen tai auton mukaan, vaan jokainen laite saa käyttäjän puhelimelta tiedon siltä tiealueelta missä auto liikkuu. SAPHE pilvipalveluun ei tallenneta henkilötietoja, ei ajoneuvon nopeutta, ei reitti- tai paikkatietoja.

SAPHE Drive Mobile App laitteen ohjelmistossa **kuljettaja voi itse valita eri varoituksia ja personoida kymmeniä hienoja toimintoja** oman mieltymyksensä mukaiseksi. **Varoitusääniä ja voimakkuuksia on monia.** Jos kuljettaja haluaa, **osa varoitusilmoituksista voi tapahtua vain vilkkuvalla näytöllä.**

Tässä muutamia kuvia SAPHE LINK 2 Mobile App ohjelmaversiosta Q4-2019 toiminnoista. Ohjelman saa ladattua ilmaiseksi ANDROID ja APPLE iOS puhelimiin.

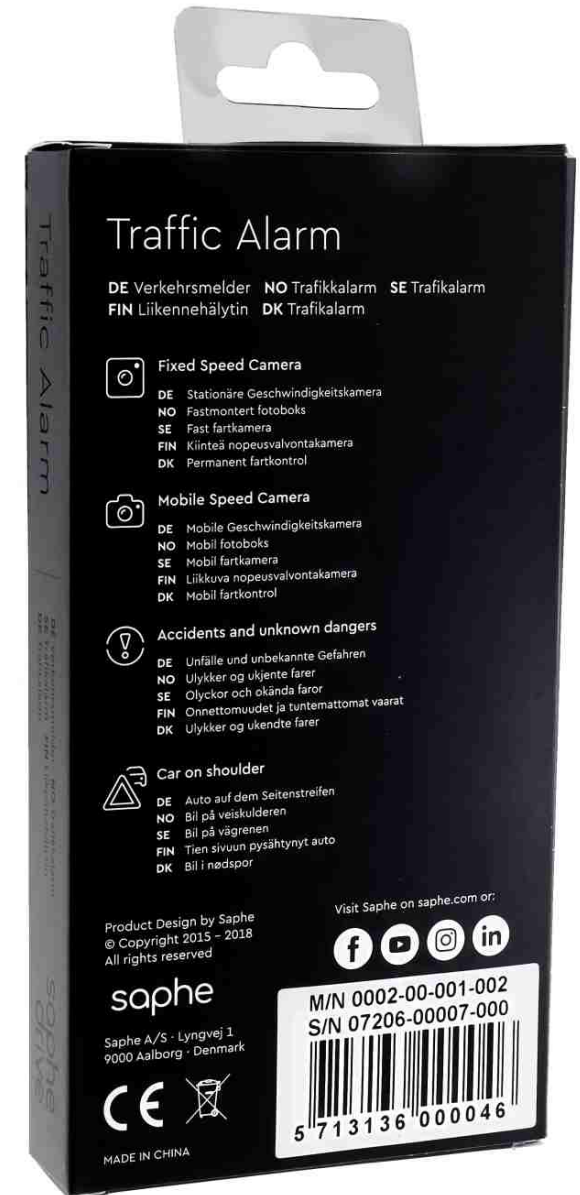


HUOM ! Yhteisötoimintainen SAPHE pilvipalvelin ei kerro, ei erittele, eikä varoita erikseen tiellä olevista Poliisin tai Tullin ratsioista tai puhalluspaikoista yms. Samoin SAPHE-laitteita ei rekisteröidä käyttäjän nimen tai auton mukaan, vaan jokainen laite saa käyttäjän puhelimelta tiedon siltä tiealueelta missä auto liikkuu. SAPHE pilvipalveluun ei tallenneta henkilötietoja, ei ajoneuvon nopeutta, ei reitti- tai paikkatietoja.

saphe

Drive

Uudet SAPHE Drive ja SAPHE One **tuotteiden myyvät yksittäispakkaukset ja 10 kpl tukku-myyntiline pakkaukset** sekä display telineet ovat tyylikkäitä mustaharmaan värisiä. **Pakkauksissa on 6 eri kieltä; ENG, DE, NO, SE, FIN, DK** jolloin itsepalvelu myymälässä oleva asiakaskin saa pakkauksesta riittävästi tietoa tai hän voi katsoa lisää suoraan QR koodilla netistä. Tuotamme myös hyvät Suomenkieliset SAPHE Drive YouTube ja videoesitykset www.saphe.fi nettisivujen lisäksi.



Extra functions for subscribers

UK Note that these are an example of potential extra functions that will be made available continuously.

DE Bitte beachten Sie, dass dies ein Beispiel für mögliche Zusatzfunktionen ist, die laufend zur Verfügung gestellt werden.

NO Merk at disse er et eksempel på mulige tilleggsfunksjoner som vil bli gjort tilgjengelig fortløpende. SE Observera att de här är exempel på möjliga extra funktioner som kommer att göras tillgängliga kontinuerligt.

FIN Huomaa, että nämä ovat esimerkkejä mahdollisista lisätoiminnoista, joita tulee saataville vähitellen. DK Bemærk, at dette er eksempler på mulige ekstra funktioner, der løbende vil blive gjort tilgængelige.



Speedometer

DE Tachometer
NO Speedometer
SE Hastighetsmätare
FIN Nopeusmittari
DK Speedometer



Average Speed

DE Durchschnittsgeschwindigkeit
NO Gjennomsnittshastighet
SE Medelhastighet
FIN Keskinopeus
DK Gennemsnitshastighed



Speed Limit

DE Tempolimit
NO Fartsgrense
SE Hastighetsbegränsning
FIN Nopeusrajoitus
DK Fartgrænse



Roadwork

DE Straßenbauarbeiten
NO Veiarbeid
SE Vågarbete
FIN Tietyö
DK Vejarbejde



Wrong way drivers

DE Geisterfahrer
NO Kjøring mot kjøreretningen
SE Spököförare
FIN Väärään suuntaan ajavat kuljettajat
DK Spøgelsesbilister



Navigation

DE Navigation
NO Navigasjon
SE Navigering
FIN Navigointi
DK Navigation



Ambulances

DE Krankenwagen
NO Ambulanser
SE Ambulanser
FIN Ambulanssit
DK Ambulancer



Crossing Railroad

DE Bahnübergang
NO Kryssende jernbane
SE Järnvägs korsning
FIN Rautatien ylitys
DK Jernbaneoverskæring



School Road

DE Schulweg
NO Skolevei
SE Skolväg
FIN Koulutie
DK Skolevej



Reindeer

DE Rentier
NO Reinsdyr
SE Renar
FIN Poroja
DK Rensdyr



Congestion Ahead

DE Stauwarnung
NO Varsling av kø
SE Trafikstockning längre fram
FIN Ruuhkaa edessä
DK Kø forude



Crash Detect

DE Unfallerkennung
NO Kollisjonsdetektor
SE Krockvarningsystem
FIN Kolarihälytys
DK Ulykkesdetektor

saphe

Download Saphe Link

UK Open "App Store" or "Google Play" to download our Saphe Link App.
DE Öffnen Sie den "App Store" oder "Google Play", um unsere Saphe-Link-App herunterzuladen.
NO Åpne "App Store" eller "Google Play" for å laste ned appen Saphe Link.
SE Öppna "App Store" eller "Google Play" för att ladda ner vår Saphe Link-app.
FIN Lataa Saphe Link -sovellus App Storesta tai Google Playsta.
DK Åbn App Store eller Google Play for at downloade vores Saphe Link-app.



move ahead

saphe.com

ONE-PRO ja SAPHE ovat tehneet useita erilaisia tyylikkää myymälään ja näyttelytilaan kehitettyjä esittely- ja pöytätelineitä, A4 ja A3 kokoisia myyntipuhuja ja seinäjulisteita sekä tauluja. Myös lattiatelineitä sekä tarroja.

saphe

Drive

SAPHE Drive toimitetaan 10 kpl tukkupakkaus-myyntitelineessä jonka voi laittaa palvelutiskille tai näyttely- ja myyntilan hyllylle jossa se myy hyvin.

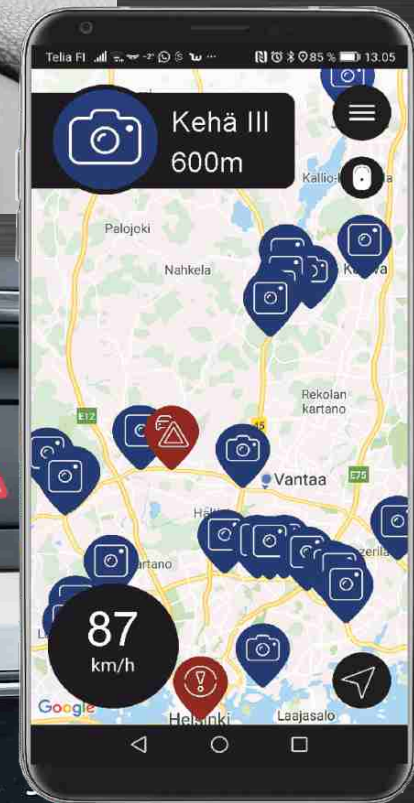


SVH. HINTA 99€

Hinta sisältää reaaliaikaisesti toimivan palvelun sekä niiden toiminnot ja myös päivitykset.

saphe

SAPHE Drive on ehkä paras liikenneturvallisuutta lisäävä tuote sitten turvavöiden ja lukkiutumattomien jarrujen tulon jälkeen. Laitteen kerta-investointi Svh. 99€ (sis. palvelun) omaan turvallisuuteen ei ole paljoa.



saphe

Se voi pelastaa henkesi.



www.saphe.fi
www.saphe.dk
www.one-pro.fi

Copyright: MK ja ONE-PRO 11-2019

1pro
Car Accessories



Maahantuonti ja markkinointi:

ONE-PRO
teknisen tukkukaupan asiantuntija