



# DATASHEET

## TERMINALI FILTRANTI ASSOLUTI MONOUSO DISPOSABLE ABSOLUTE FILTERING TERMINAL

TAM

### CARATTERISTICHE GENERALI

#### APPLICAZIONI

I terminali filtranti della serie TAM sono disponibili in diverse grandezze con portate d'aria da 70 a 1200 m<sup>3</sup>/h.

Tutti i terminali sono costituiti da un plenum di alluminio anodizzato accoppiato con un filtro a flusso laminare. Il pacco filtrante plissettato a piccole pieghe con sistema "mini pleat" possiede un'elevata resistenza e stabilità, risultando idrorepellente e ignifugo essendo il media filtrante in microfibre di vetro.

La sigillatura viene eseguita con un elastomero poliuretano.

I terminali TAM consentono la realizzazione rapida e semplice dei locali a contaminazione controllata evitando l'uso di terminali fissi. Inoltre permette di effettuare facilmente modifiche o ampliamenti ad impianti già esistenti.

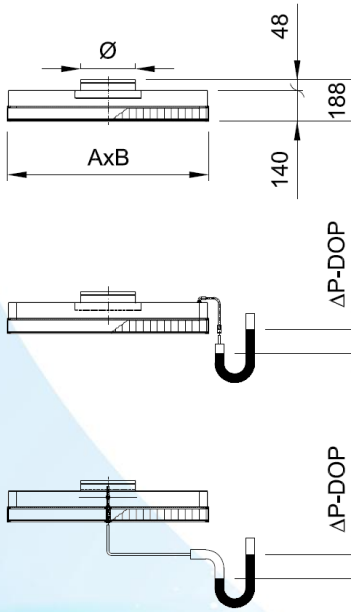
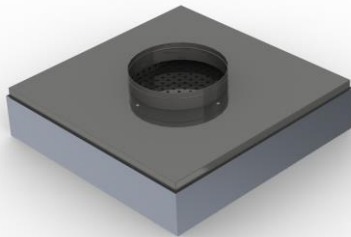
### GENERAL SPECIFICATIONS

#### APPLICATIONS

The filtering terminals of TAM series are available in different sizes with airflows from 70 to 1200 m<sup>3</sup>/h. All terminals are made from a frame of extruded aluminum coupled with a laminar flow filter. The pleated filter media with "mini-pleat" system has a high resistance and stability, in addition it's water repellent and fire retardant as the filter media is made of glass microfiber.

The sealing is performed with a polyurethane elastomer.

The TAM terminal allows a quick and simple realization of controlled contamination premises avoiding the use of fixed terminals. It also allows to easily modify or improve already existing plants



#### Caratteristiche tecniche – Technical data

|   |                    |
|---|--------------------|
|   | TAM                |
| <b>Composizione media filtrante – filter medium composition</b>           | Glass micro fiber  |
| <b>Separatori - Separators</b>  | Hot melt glue      |
| <b>Materiale telaio – frame material</b>                                  | Anodized aluminium |
| <b>Sigillante - Sealant</b>   | Polyurethane       |
| <b>Classificazione (EN 1822-1:2010) – classification (EN 1822-1:2010)</b> | H14                |

#### Condizioni di esercizio - Working conditions

|  |        |
|--|--------|
| <b>Temperatura di esercizio - max. working temperature</b> | 70° C  |
| <b>U.R max. di esercizio - max. working R.H.</b>           | 90%    |
| <b>ΔP finale – final ΔP</b>                                | 600 Pa |



# DATASHEET

## TERMINALI FILTRANTI ASSOLUTI MONOUSO DISPOSABLE ABSOLUTE FILTERING TERMINAL

TAM

| Dimensioni frontali Front<br>dimensions (mm) | Dimensioni collare<br>Ø (mm) | Portata m <sup>3</sup> /h | ΔP (Pa)     |              |
|--|------------------------------|---------------------------|-------------|--------------|
|  |                              |                           | Pacco 50 mm | Pacco 100 mm |
| 203x203                                      | 148                          | 70                        | 140         | 80           |
| 305x305                                      | 148                          | 150                       | 140         | 80           |
| 305x610                                      | 198                          | 300                       | 140         | 80           |
| 457x457                                      | 198                          | 340                       | 140         | 80           |
| 457x610                                      | 198                          | 450                       | 140         | 80           |
| 592x592                                      | 248                          | 570                       | 140         | 80           |
| 610x610                                      | 248                          | 600                       | 140         | 80           |
| 610x1219                                     | 248                          | 900                       | 140         | 80           |
| 590x1190                                     | 248                          | 1150                      | 140         | 80           |
| 610x1219                                     | 248                          | 1200                      | 140         | 80           |

