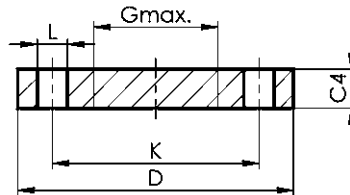
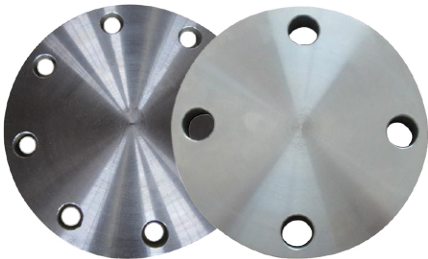


Umpilaippa EN 1092-1 Type 05



D = ulkohalkaisija
 C4 = laipan paksuus
 K = ruuviympyrän halkaisija
 L = ruuvireijän halkaisija

DN	D	C4	K	Ruuvien lukumäärä	Ruuvikoko	L
PN6						
15	80	12	55	4	M10	11
20	90	14	65	4	M10	11
25	100	14	75	4	M10	11
32	120	14	90	4	M12	14
40	130	14	100	4	M12	14
50	140	14	110	4	M12	14
65	160	14	130	4	M12	14
80	190	16	150	4	M16	18
100	210	16	170	4	M16	18
125	240	18	200	8	M16	18
150	265	18	225	8	M16	18
200	320	20	280	8	M16	18
250	375	22	335	12	M16	18
300	440	22	395	12	M20	22
350	490	22	445	12	M20	22
400	540	22	495	16	M20	22
450	595	24	550	16	M20	22
500	645	24	600	20	M20	22

PN 10						
200	340	24	295	8	M20	22
250	395	26	350	12	M20	22
300	445	26	400	12	M20	22
350	505	26	460	16	M20	22
400	565	26	515	16	M24	26
450	615	28	565	20	M24	26
500	670	28	620	20	M24	26
600	780	34	725	20	M27	30

DN	D	C4	K	Ruuvien lukumäärä	Ruuvikoko	L
PN16						
50	165	18	125	4	M16	18
65	185	18	145	4	M16	18
80	200	20	160	8	M16	18
100	220	20	180	8	M16	18
125	250	22	210	8	M16	18
150	285	22	240	8	M20	22
175	315	24	270	8	M20	22
200	340	24	295	12	M20	22
250	405	26	355	12	M24	26
300	460	28	410	12	M24	26
350	520	30	470	16	M24	26
400	580	32	525	16	M27	30
450	640	40	585	20	M27	30
500	715	44	650	20	M30	33

PN25						
200	360	30	310	12	M24	26
250	425	32	370	12	M27	30
300	485	34	430	16	M27	30
350	555	38	490	16	M30	33
400	620	40	550	16	M33	36
450	670	50	600	20	M33	36
500	730	51	660	20	M33	36

PN 40						
10	90	16	60	4	M12	14
15	95	16	65	4	M12	14
20	105	18	75	4	M12	14
25	115	18	85	4	M12	14
32	140	18	100	4	M16	18
40	150	18	110	4	M16	18
50	165	20	125	4	M16	18
65	185	22	145	8	M16	18
80	200	24	160	8	M16	18
100	235	24	190	8	M20	22
125	270	26	220	8	M24	26
150	300	28	250	8	M24	26
200	375	36	320	12	M27	30
250	450	38	385	12	M30	33
300	515	42	450	16	M30	33
350	580	46	510	16	M33	36
400	660	50	585	16	M36	39
450	685	57	610	20	M36	39
500	755	57	670	20	M39	42
600	890	72	795	20	M45	48