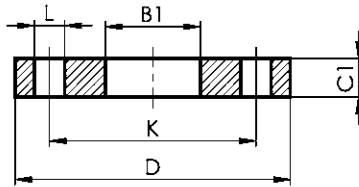


Levy-laippa EN 1092-1 Type 01



D = ulkohalkaisija
B1 = sisähalkaisija
C1 = laipan paksuus
K = ruuviympyrän halkaisija
L = ruuvireijän halkaisija

DN	MM	D	B1	C1	K	Ruuvien lukumäärä	Ruuvi-koko	L
PN6								
10	17,2	75	18	12	50	4	M10	11
15	21,3	80	22	12	55	4	M10	11
20	26,9	90	27,5	14	65	4	M10	11
25	33,7	100	34,5	14	75	4	M10	11
32	42,4	120	43,5	16	90	4	M12	14
40	48,3	130	49,5	16	100	4	M12	14
50	60,3	140	61,5	16	110	4	M12	14
65	76,1	160	77,5	16	130	4	M12	14
80	88,9	190	90,5	18	150	4	M16	18
100	114,3	210	116	18	170	4	M16	18
125	139,7	240	141,5	20	200	8	M16	18
150	168,3	265	170,5	20	225	8	M16	18
175	193,7	295	196	20	255	8	M16	18
200	219,1	320	221,5	22	280	8	M16	18
250	273	375	276,5	24	335	12	M16	18
300	323,9	440	327,5	24	395	12	M20	22
350	355,6	490	359,5	26	445	12	M20	22
400	406,4	540	411	28	495	16	M20	22
450	457	595	462,3	30	550	16	M20	22
500	508	645	513,5	30	600	20	M20	22
600	610	755	616,5	30	705	20	M24	26

PN10

200	219,1	340	221,5	24	295	8	M20	22
250	273	395	276,5	26	350	12	M20	22
300	323,9	445	327,5	26	400	12	M20	22
350	355,6	505	359,5	30	460	16	M20	22
400	406,4	565	411	32	515	16	M24	26
450	457	615	462	36	565	20	M24	26
500	508	670	513,5	38	620	20	M24	26
600	610	780	616,5	36	725	20	M27	30

DN	MM	D	B1	C1	K	Ruuvien lukumäärä	Ruuvi-koko	L
PN16								
50	60,3	165	61,5	20	125	4	M16	18
65	76,1	185	77,5	20	145	4	M16	18
80	88,9	200	90,5	20	160	8	M16	18
100	114,3	220	116	22	180	8	M16	18
125	139,7	250	141,5	22	210	8	M16	18
150	168,3	285	170,5	24	240	8	M20	22
175	193,7	315	196	26	270	8	M20	22
200	219,1	340	221,5	26	295	12	M20	22
250	273	405	276,5	29	355	12	M24	26
300	323,9	460	327,5	32	410	12	M24	26
350	355,6	520	359	35	470	16	M24	26
400	406,4	580	411	38	525	16	M27	30
450	457	640	462	42	585	20	M27	30
500	508	715	513,5	46	650	20	M30	33
600	610	840	616,5	55	770	20	M33	36
PN25								
200	219,1	360	221,5	32	310	12	M24	26
250	273	425	276,5	35	370	12	M27	30
300	323,9	485	327,5	38	430	16	M27	30
350	355,6	555	359,5	42	490	16	M30	33
400	406,4	620	411	48	550	16	M33	36
450	457	670	462	54	600	20	M33	36
500	508	730	513,5	58	660	20	M33	36
600	610	845	616,5	68	770	20	M36	39
PN40								
10	17,2	90	18	14	60	4	M12	14
15	21,3	95	22	14	65	4	M12	14
20	26,9	105	27,5	16	75	4	M12	14
25	33,7	115	34,5	16	85	4	M12	14
32	42,4	140	43,5	18	100	4	M16	18
40	48,3	150	49,5	18	110	4	M16	18
50	60,3	165	61,5	20	125	4	M16	18
65	76,1	185	77,5	22	145	8	M16	18