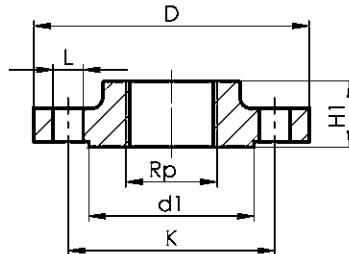


Kierrelaippa EN 1092-1 Type 13



Rp = kierre
 D = ulkohalkaisija
 K = ruuviympyrän halkaisija
 H1 = laipan korkeus
 L = ruuvireijän halkaisija

DN	MM	Rp	D	Laipan paksuus	K	H1	d1	Ruuvien lukumäärä	Ruuvikoko	L
PN6										
10	17,2	R3/8	75	12	50	20	35	4	M10	11
15	21,3	R1/2"	80	12	55	20	40	4	M10	11
20	26,9	R3/4"	90	14	65	24	50	4	M10	11
25	33,7	R1"	100	14	75	24	60	4	M10	11
32	42,4	R1 1/4"	120	14	90	26	70	4	M12	14
40	48,3	R1 1/2"	130	14	100	26	80	4	M12	14
50	60,3	R2"	140	14	110	28	90	4	M12	14
65	76,1	R2 1/2"	160	14	130	32	110	4	M12	14
80	88,9	R3"	190	16	150	34	128	4	M16	18
100	114,3	R4"	210	16	170	40	148	4	M16	18
125	139,7	R5"	240	18	200	44	178	8	M16	18
150	165,3	R6"	265	18	225	44	202	8	M16	18

PN16										
50	60,3	R2"	165	20	125	28	102	4	M16	18
65	76,1	R2 1/2"	185	20	145	32	122	4	M16	18
80	88,9	R3"	200	20	160	34	138	8	M16	18
100	114,3	R4"	220	22	180	40	158	8	M16	18
125	139,7	R5"	250	22	210	44	188	8	M16	18
150	168,3	6"	285	24	240	44	212	8	M20	22

PN40										
10	17,2	R3/8"	90	16	60	22	40	4	M12	14
15	21,3	R1/2"	95	16	65	22	45	4	M12	14
20	26,9	R3/4"	105	18	75	26	58	4	M12	14
25	33,7	R1"	115	18	85	28	68	4	M12	14
32	42,4	R1 1/4"	140	18	100	30	78	4	M16	18
40	48,3	R1 1/2"	150	18	110	32	88	4	M16	18