

## Click-Torque C 4 momenttiavain, jossa räikkä suunnanvaihdolla, 1/2" x 60-300 Nm



### Click-Torque-sarjan momenttiavaimet



|                  |                  |                         |              |
|------------------|------------------|-------------------------|--------------|
| <b>EAN:</b>      | 4013288193247    | <b>Mitat:</b>           | 620x60x60 mm |
| <b>Osanro:</b>   | 05075623001      | <b>Paino:</b>           | 1660 g       |
| <b>Tuotenro:</b> | Click-Torque C 4 | <b>Alkuperämaa:</b>     | TW           |
|                  |                  | <b>Tullitariffinro:</b> | 82041100     |

- 1/2" neliökantakiinnityksellä, räikkä suunnanvaihdolla, 45 hammasta
- Halutun momenttiarvon helppo säätö ja varmistaminen, sillä työkalu naksahdaa kuultavasti ja tuntuvasti, kun arvo saavutetaan
- Turvallisesti annosteltua voimaa: kun asetettu arvo saavutetaan, momenttiavain naksahdaa kuuluvasti ja tuntuvasti
- Mittausalue: 60–300Nm; tarkkuus +/-3% standardin DIN EN ISO 6789-1:2017-07 mukaan
- Ergonominen kaksikomponenttikahva myötäpäivään ruuvaukseen

Naksahdava momenttiavain hyvin tunnistettavaan Wera-tyyliin muotoiltuna. Erittäin vankka malli ja korkea tarkkuus standardin DIN EN ISO 6789-1:2017-07 mukaan. Arvojen helppo säätö ja varmistaminen. Työkalu naksahdaa kuultavasti ja tuntuvasti, kun arvo saavutetaan. Tämä helpottaa myös halutun vääntömomentin turvallista asettamista. Vankka laukaisumekanismi takaa selvästi kuultavan ja tuntevan laukaisusignaalin, kun asetettu vääntömomentti saavutetaan. Oikealle kiristys. Suunnanvaihtoräikkä, jossa 45 hammasta.

#### Internetlinkki

[https://products.wera.de/fi/torque\\_tools\\_series\\_click-torque\\_wrenches\\_click-torque\\_torque\\_wrenches\\_with\\_reversible\\_ratchet\\_click-torque\\_c\\_4.html](https://products.wera.de/fi/torque_tools_series_click-torque_wrenches_click-torque_torque_wrenches_with_reversible_ratchet_click-torque_c_4.html)

Wera - Click-Torque C 4  
05075623001 - 4013288193247

Wera Werkzeuge GmbH  
Korzter Straße 21-25  
D-42349 Wuppertal  
Tel: +49 (0)2 02 / 40 45-0  
E-Mail: info@wera.de

## Click-Torque-sarjan momenttiavaimet

### Click-Torque -sarjan momenttiavaimet



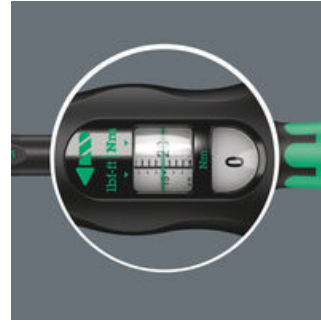
Halusimme, että momenttiavaimien kanssa työskentely on yksinkertaista ja tarkkaa. Siksi olemme kehittäneet Click-Torque-momenttiavaimet. Koska momenttiarvo on helppo säätää ja varmistaa ja koska avaimet on kestäviä, nämä momenttiavaimet ovat ihanteellisia työkaluja kaikissa ruuviliitännöissä, joissa tarvitaan ruuviliitoksen momenttikontrolloitua kiristämistä (suuntaa vaihtavat momenttiavaimet), sekä momenttikontrolloitua kiristämistä ja irrottamista (momenttiavaimet vaihtopäille).

### Tarkkuus



Tarkkuus on  $\pm 3\%$  standardin DIN EN ISO 6789-1:2017-07 mukaan.

### Yksinkertainen ja turvallinen



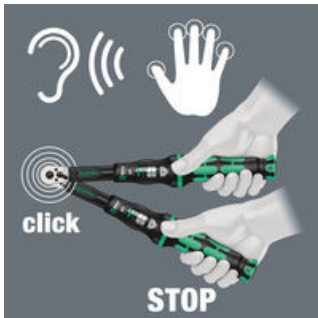
Halutun momenttiarvon helppo asettaminen ja lukitseminen, luettavissa pääasteikolta ja tarkemmalta lisäasteikolta.

### Yksinkertainen asetus



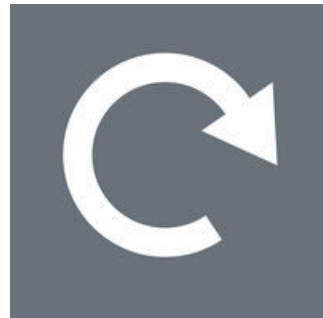
Naksahda kuuluvasti ja tuntuvasti, kun arvo saavutetaan.

### Laukaisumekanismi



Kun asetettu vääntömomenttiarvo saavutetaan, mekanismi laukeaa kuuluvasti ja tuntuvasti.

### Myötäpäivään



Click-Torque-momenttiavaimet suunnanvaihdolla soveltuvat oikeakätiseen käyttöön.

### Vankat mallit



Erittäin vankka malli, jossa suunnanvaihtoräikkä (45hammasta) ja ergonominen kaksikomponenttikahva.

### Internetlinkki

[https://products.wera.de/fi/torque\\_tools\\_series\\_click-torque\\_wrenches\\_click-torque\\_torque\\_wrenches\\_with\\_reversible\\_ratchet\\_click-torque\\_c\\_4.html](https://products.wera.de/fi/torque_tools_series_click-torque_wrenches_click-torque_torque_wrenches_with_reversible_ratchet_click-torque_c_4.html)

Wera - Click-Torque C 4  
05075623001 - 4013288193247

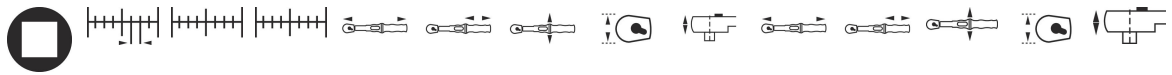
Wera Werkzeuge GmbH  
Korzter Straße 21-25  
D-42349 Wuppertal  
Tel: +49 (0)2 02 / 40 45-0  
E-Mail: info@wera.de

Click-Torque C 4 momenttiavain, jossa räikkä suunnanvaihdolla, 1/2" x 60-300 Nm



Click-Torque-sarjan momenttiavaimet

Tämän tuoteperheen muut versiot:



|             | inch | Nm  | Nm     | lbf. ft. | mm  | mm  | mm | mm | mm   | inch         | inch        | inch        | inch        | inch   |
|-------------|------|-----|--------|----------|-----|-----|----|----|------|--------------|-------------|-------------|-------------|--------|
| 05075623001 | 1/2" | 1.0 | 60-300 | 45-220   | 595 | 140 | 47 | 43 | 18.5 | 23<br>27/64" | 5<br>33/64" | 1<br>27/32" | 1<br>11/16" | 45/64" |

Internetlinkki

[https://products.wera.de/fi/torque\\_tools\\_series\\_click-torque\\_wrenches\\_click-torque\\_wrenches\\_with\\_reversible\\_ratchet\\_click-torque\\_c\\_4.html](https://products.wera.de/fi/torque_tools_series_click-torque_wrenches_click-torque_wrenches_with_reversible_ratchet_click-torque_c_4.html)

Wera - Click-Torque C 4  
05075623001 - 4013288193247

Wera Werkzeuge GmbH  
Korzter Straße 21-25  
D-42349 Wuppertal  
Tel: +49 (0)2 02 / 40 45-0  
E-Mail: info@wera.de